



CONASEV
Comisión Nacional Supervisora de Empresas y Valores

EXPOBOLSA 2009

“Importancia de la Información para la Toma de Decisiones”

Luis Enrique Kanashiro Shinzato

Diciembre 2009

www.conasev.gob.pe



CONASEV
Comisión Nacional Supervisora de Empresas y Valores

Información





¿QUE ES INFORMACIÓN?



<< COMUNICACIÓN O ADQUISICIÓN DE CONOCIMIENTOS QUE PERMITEN AMPLIAR O PRECISAR LO QUE SE POSEE SOBRE UNA MATERIA DETERMINADA.>>



¿ES IMPORTANTE LA INFORMACIÓN?

LAS TRANSACCIONES SE REALIZAN:



✓ **EN FUNCIÓN A LA INFORMACIÓN DISPONIBLE Y**

✓ **SEGÚN LA RESPONSABILIDAD DE LAS PARTES**



CONASEV
Comisión Nacional Supervisora de Empresas y Valores

EN EL MERCADO DE VALORES LA INFORMACIÓN ES MAS IMPORTANTE ...



**PERMITE EVALUAR LOS
RIESGOS Y BENEFICIOS DE UNA
INVERSION**

**TOMA DE DECISIONES EN
IGUALDAD DE CONDICIONES Y
OPORTUNIDADES**

**FACILITA LA FORMACIÓN
DE PRECIOS**



Características de la información



Principios de Buen Gobierno para las Sociedades Peruanas.



Participantes del Mercado de Valores

- El **inversionista** que interviene en el mercado de valores necesariamente asume riesgos. Por ej. La inversión que las empresas realizan puede no ser rentable y, si esto es así, no podrá pagar la deuda o no tendrá utilidades qué repartir a sus accionistas.

- **Emisores** se encuentran en ventaja frente a los inversionistas:
 - Estratégica (cumplen al final)
 - Informativa (saben más del negocio que los inversionistas)

- Existe **asimetría de información**



ROL DE LA CONASEV sobre el uso de la información

Su principal función es velar por que los partícipes del mercado de valores cuenten con la información necesaria para sus decisiones de inversión



EL INVERSIONISTA TIENE LA RESPONSABILIDAD DE SU PROPIA PROTECCIÓN

PROTEGER AL INVERSIONISTA NO IMPLICA ELIMINAR EL RIESGO DE LA INVERSIÓN

EL RIESGO ES UN ELEMENTO QUE SE ENCUENTRA PRESENTE EN TODA INVERSIÓN

CONASEV NO ASEGURA UN RENDIMIENTO, EL INVERSIONISTA PUEDE GANAR O PERDER



Quienes participan en el mercado primario o secundario toman sus decisiones de inversión en base a su propia evaluación de riesgo, retorno esperado y a la información disponible.

CONASEV

Velar por el desarrollo de mercados eficientes

- ✓ *Número adecuado de ofertantes y demandantes.*
- ✓ *Información suficiente, completa y oportuna.*
- ✓ *Costos de transacción que no distorsionen la determinación de los precios.*

Protección a los inversionistas

Estabilidad Sistémica

ÁMBITOS DE ACCIÓN

Regulación

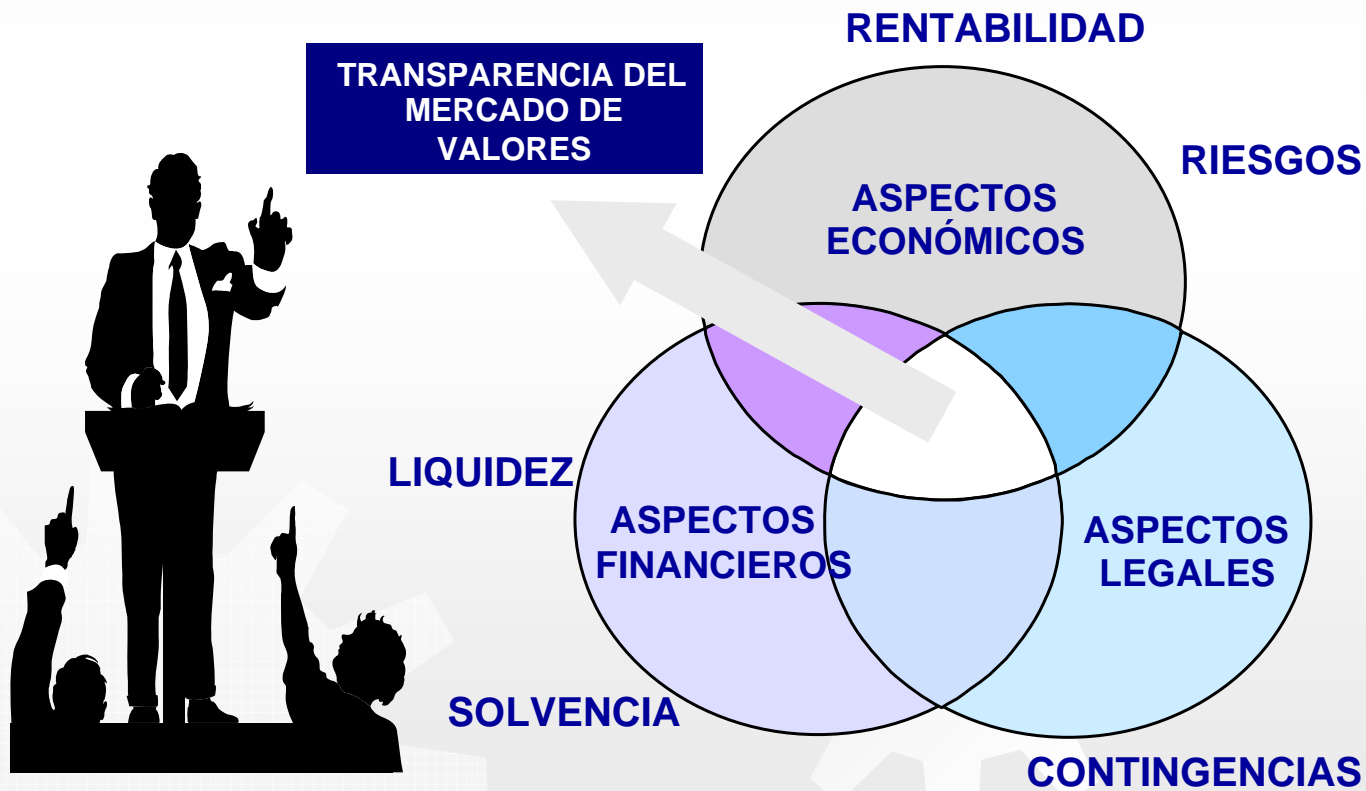
Supervisión y control

**Promoción:
educación y
difusión**



Divulgación de Información Relevante

*“Decisiones realizadas sobre la base de información veraz,
oportuna, suficiente y clara.”*



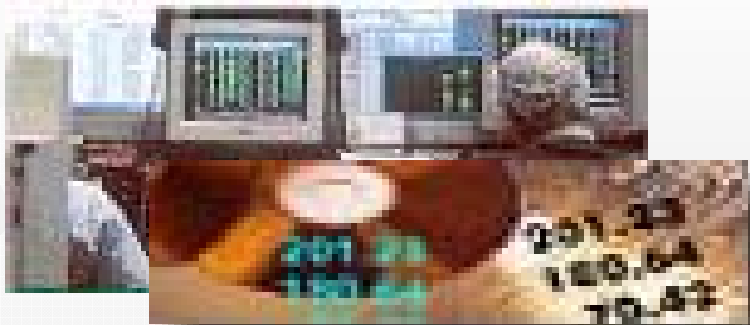


Medio de Divulgación de Información:

El Registro Público del Mercado de Valores - RPMV

En él se inscriben:

- ✓ Los valores (emisores) y,
- ✓ Los diversos partícipes del mercado de valores.



La inscripción de un valor en el RPMV:

SÍ IMPLICA QUE TODA LA INFORMACIÓN RELEVANTE REFERIDA AL VALOR Y AL EMISOR SE ENCONTRARÁ DISPONIBLE AL PÚBLICO EN EL REGISTRO

NO SIGNIFICA QUE CONASEV OPINE FAVORABLEMENTE ACERCA DEL VALOR O EL EMISOR



OBLIGACIÓN DE INFORMAR

Emisores

- **PROSPECTO INFORMATIVO:** Resumen ejecutivo-financiero del emisor, factores de riesgo, aplicación de los recursos captados, descripción de la oferta, descripción de los valores ofrecidos, entre otros.
- **HECHOS DE IMPORTANCIA:** *“La importancia de un hecho se mide por el grado de influencia que pueda ejercer un inversionista sensato para modificar su decisión de invertir o no en un determinado valor”.*
Ejemplos:
 - ✓ Acuerdos o decisiones referidos a transformación, fusión, escisión o disolución
 - ✓ Modificaciones del objeto social
 - ✓ Cambio de giro del emisor
 - ✓ Aumento o Disminución del capital social
 - ✓ Cambios de Directores o Gerentes
 - ✓ Aplicación o distribución de utilidades y/o entrega de beneficios



OBLIGACIÓN DE INFORMAR

Emisores

- **INFORMACIÓN FINANCIERA:** Estados Financieros Trimestrales no Auditados y Anuales y Memoria Anual.
- **GRUPO ECONÓMICO:** Listado de empresas que forman parte.
- **CLASIFICACIÓN DE RIESGO**

Información Reservada

Puede asignarse a un hecho o negociación en curso el carácter de reservado, cuando su divulgación prematura pueda acarrear perjuicio al emisor.

Acuerdo debe ser adoptado por no menos de las $\frac{3}{4}$ partes de los miembros del Directorio de la sociedad.



OBLIGACIÓN DE INFORMAR

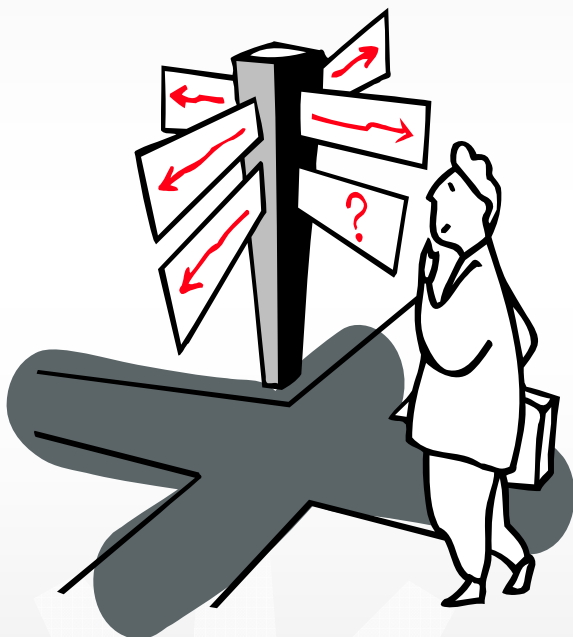
Fondos Mutuos



- **Reglamento** de participación del fondo mutuo
- Nómina de los miembros del **comité de inversiones.**
- **Valor Cuota** - Diario
- Composición de la **Cartera** - mensual



¿Dónde encontrar información?



- ✓ **Centro de Orientación y Promoción de CONASEV:**
Av. Santa Cruz 325, Miraflores
Teléfonos: 610 6305 – 610 6306
Cendoc@conasev.gob.pe
- ✓ **Portal de CONASEV:**
www.conasev.gob.pe
- ✓ **Página Web de la BVL:**
www.bvl.com.pe
- ✓ **Medios de Prensa**



¿Qué información se puede encontrar en el Portal de CONASEV?

- ✓ Hechos de Importancia
- ✓ Información Financiera
- ✓ Información estadística sobre el mercado de valores
- ✓ Información sobre fondos mutuos
- ✓ Normas legales



[Inicio](#) [Hechos de Importancia](#) [Inf. Financiera](#) [Public. y Estadísticas](#) [Normas Legales](#) [Orientación y Difusión](#)

contáctenos [mapa](#) [búsqueda](#)

ACERCA DE CONASEV

MERCADO DE VALORES NACIONAL

BOLSA DE VALORES

ICLV - CAVALI

EMPRESAS EMISORAS

SOC. AGENTES DE BOLSA

SOC. ADMINISTRADORAS DE FONDOS

SOC. TITULIZADORAS

CLASIFICADORAS DE RIESGO

SOC. CORREDORAS DE PRODUCTOS

EMP. VALORIZADORAS

EMPRESAS EXTRANJERAS

OTROS MERCADOS

BOLSA DE PRODUCTOS

E. A. DE FONDOS COLECTIVOS

MERCADO DE VALORES INTERNACIONAL

XI CURSO DE ESPECIALIZACIÓN EN MERCADO DE VALORES

LO QUE DEBE SABER DE FONDOS MUTUOS

Seleccione una empresa



Perú, 05 de Octubre de 2009

Novidades (para mayor detalle haga clic)

Informe de valorización de Teknoquímica a ser tomado en cuenta en la Oferta Pública de Compra sobre las acciones de inversión emitidas por Teknoquímica S.A.

Información sobre situación de Stanford Group Perú S.A. SAB

Oferta Pública de Adquisición de Compañía Minera Atacocha.

Patrimonio Fideicometido D.U. N° 036-2000 Y R.M. N° 099-2000-EF/10

Calendario de presentación de Información Financiera 2009

Noticias

FMI pide retirar parte del plan de estímulo en Perú

Sol se fortalece pese a incertidumbre por malos datos económicos en EE.UU.

BVL cayó la semana pasada ante retroceso de metales y en línea con Wall Street.

Más noticias...

Hechos de Importancia del día: 05 de Octubre de 2009

INVERSIONES PACASMAYO S.A.



- Presentación y modificación del listado e información de las personas jurídicas que conforman el grupo económico

09:04:36 a.m.

Comisión Nacional Supervisora de Empresas y Valores

Última revisión: Octubre de 2009

Av Santa Cruz 315 - Miraflores

Tel: (511) 610 6300 - Fax: (511) 610 6326

ADVERTENCIA LEGAL



Si quieres saber como le va a tu dinero
en un futuro ... ¡ INFORMATE EN EL PRESENTE !



[Inicio](#) [Hechos de Importancia](#) [Inf. Financiera](#) [Public. y Estadísticas](#) [Normas Legales](#) [Orientación y Difusión](#)

contáctenos mapa búsqueda

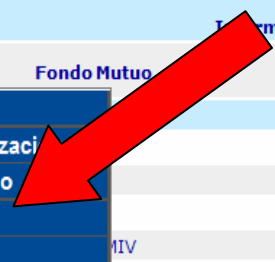
ACERCA DE CONASEV

SOC. ADMINISTRADORAS DE FONDOS

- DATOS GENERALES
- CONSTITUCIÓN DE LA EMPRESA
- ACCIONISTAS
- DIRECTORIO
- GERENTES
- REP BURSATIL
- CONTADOR
- GRUPO ECONÓMICO
- PROMOTORES
- COMITÉ DE INVERSIÓN
- CONSEJO DE VIGILANCIA
- ESTADÍSTICA DE VALOR CUOTA Y PATRIMONIO
- INFORMACIÓN FINANCIERA POR ADMINISTRADORA
- INFORMACIÓN FINANCIERA

Información del 01 de Octubre de 2009

Fondo Mutuo	Moneda	Valor Cuota	Patrimonio S/.	Partícipes N°	Fecha Atrasada
Resumen					
Tasa de Valorización	\$	129.194416	293,138,253	3,769	
Tipo de Cambio	S/.	10.959885	180,184,791	5,284	
Valor Cuota	S/.	1.096132	3,039,640	195	
Comisiones	S/.	10.138729	2,983,483	180	
Renta Mixta Soles					
BBVA LARGO PLAZO FMIV	S/.	191.024174	39,719,025	1,092	
BCP CRECIMIENTO SOLES	S/.	98.882419	28,764,442	872	
BCP EQUILIBRADO SOLES	S/.	98.953445	17,966,234	630	
BCP MODERADO SOLES	S/.	105.039331	34,210,744	776	
ING RENTA BALANCEADA - FMIV	S/.	9.288184	14,343,866	372	
INTERFONDO RM AGRESIVA	S/.	103.145400	81,037,840	3,783	
INTERFONDO RM BALANCEADA FMIV	S/.	79.968400	5,943,561	235	
INTERFONDO RM MODERADA FMIV	S/.	94.643200	3,862,889	210	
MULTIFONDO T I - CONSERVADOR	S/.	114.274785	9,870,702	303	
MULTIFONDO T II - EQUILIBRADO	S/.	101.229464	46,019,147	1,239	
MULTIFONDO T III - AGRESIVO	S/.	92.612062	104,258,589	3,160	
Renta Mixta Dólares					
BCP EQUILIBRADO FMIV	\$	114.957768	177,633,054	3,367	





Reportes Estadísticos del Mercado de Valores

Información actualizada de los aspectos cuantitativos y cualitativos del mercado de valores local e internacional, puesto a disposición del público de manera gratuita.

Reporte Diario

Reporte Mensual

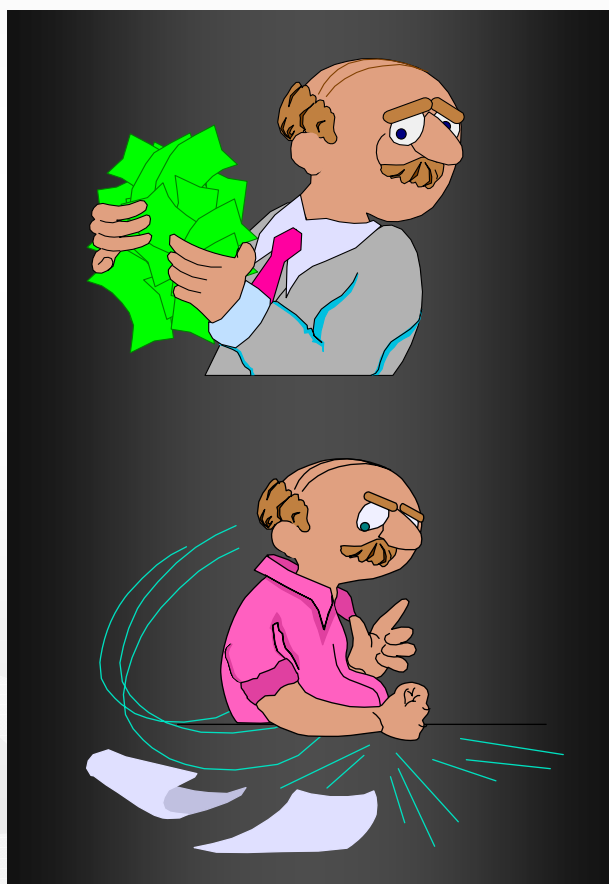
Reporte Anual

The screenshot shows the MVNet website interface. At the top, it features the CONASEV logo and the slogan "En el Mercado de Valores la mejor protección es la INFORMACION". Below this, there are navigation tabs for "Inicio", "Hechos de Importancia", "Inf. Financiera", "Public. y Estadísticas", "Normas Legales", and "Orientación y Difusión". A central menu lists various services such as "Revista Valores", "Memoria Institucional", "Documentos de Investigación", "Gobierno Corporativo", "Anuario Estadístico", "Emisión de Valores", "Cobizaciones por Día", "Índices", "Horarios Negociados", "Fondos Mutuos", "Reporte Mensual", "Boletín Diario", "OPAs en Proceso", "Entidades Calificadas", and "Series Estadísticas". On the right side, there is a news section titled "Perú, 09 de Setiembre de 2009" with several headlines, including "Resultado Final del Proceso de Servicios CAS 027-DAU", "Oferta Pública de Adquisición Atacocha", "CONASEV Alerta a los Inve...", "CONASEV Alerta a los Inve...", and "Patrimonio Fideicomitido D.U. N° 036-2000 Y R.M. N° 093-2000-EF/I".

The screenshot displays the "Reporte Diario / Daily Report" page. At the top, it includes the logos of the "Ministerio de Economía y Finanzas" and "CONASEV". The main content is divided into several sections. On the left, there are tables providing market data for various indices and instruments, including the "Bolsa de Valores de Lima (BVL)", "Bolsa de Valores de Lima (BVL) - Índice General", "Bolsa de Valores de Lima (BVL) - Índice de Precios de Acciones", "Bolsa de Valores de Lima (BVL) - Índice de Precios de Bonos", and "Bolsa de Valores de Lima (BVL) - Índice de Precios de Dividendos". On the right, there are five line charts showing the performance of different market indices over time. The charts are labeled: "Bolsa de Valores de Lima (BVL) - Índice General", "Bolsa de Valores de Lima (BVL) - Índice de Precios de Acciones", "Bolsa de Valores de Lima (BVL) - Índice de Precios de Bonos", "Bolsa de Valores de Lima (BVL) - Índice de Precios de Dividendos", and "Bolsa de Valores de Lima (BVL) - Índice de Precios de Dividendos".



EL INVERSOR SIEMPRE DEBE RECORDAR



IDENTIFIQUE LAS ALTERNATIVAS DE INVERSIÓN QUE SE AJUSTAN MEJOR A SUS EXPECTATIVAS Y DETERMINE EL RIESGO QUE USTED ESTÁ DISPUESTO A ASUMIR



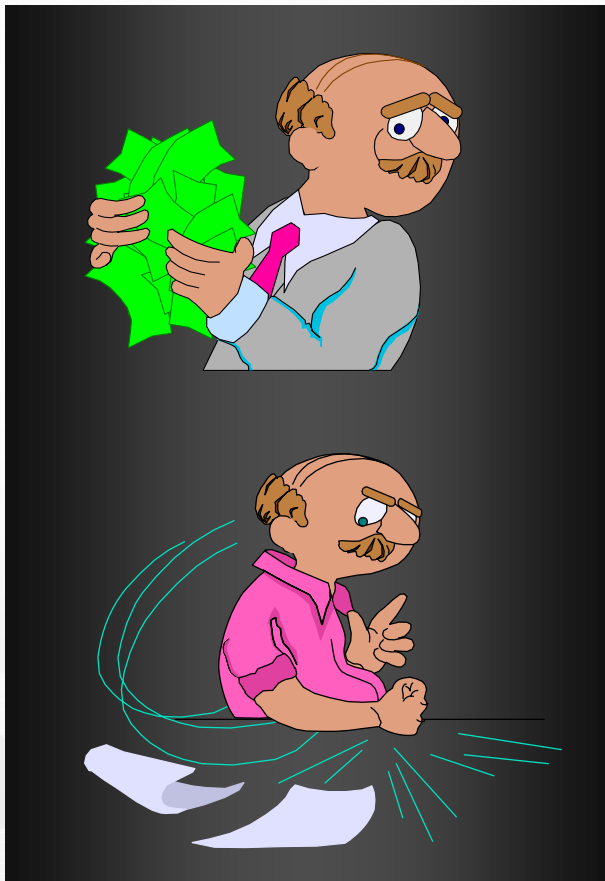
NUNCA INVIERTA EN UNA OPERACIÓN O PRODUCTO QUE NO ENTIENDE CÓMO FUNCIONA



CONSIDERE QUE EL ÉXITO DE UNA PARTICULAR INVERSIÓN NO ES GARANTÍA DE UN FUTURO BUEN RESULTADO



USTED DEBE SIEMPRE RECORDAR



EXIJA TODA LA INFORMACIÓN
DISPONIBLE PARA UNA MEJOR TOMA
DE DECISIONES



LOS ÚNICOS AUTORIZADOS PARA
REALIZAR POR USTED LA COMPRA Y
VENTA DE VALORES INSCRITOS EN
BOLSA SON LAS SOCIEDADES
AGENTES DE BOLSA

“NO ESTÁ PERMITIDO REALIZAR
ESTAS FUNCIONES A PERSONAS
PARTICULARES U OTRAS
ORGANIZACIONES “





CONASEV
Comisión Nacional Supervisora de Empresas y Valores

Evolución del Mercado de Valores

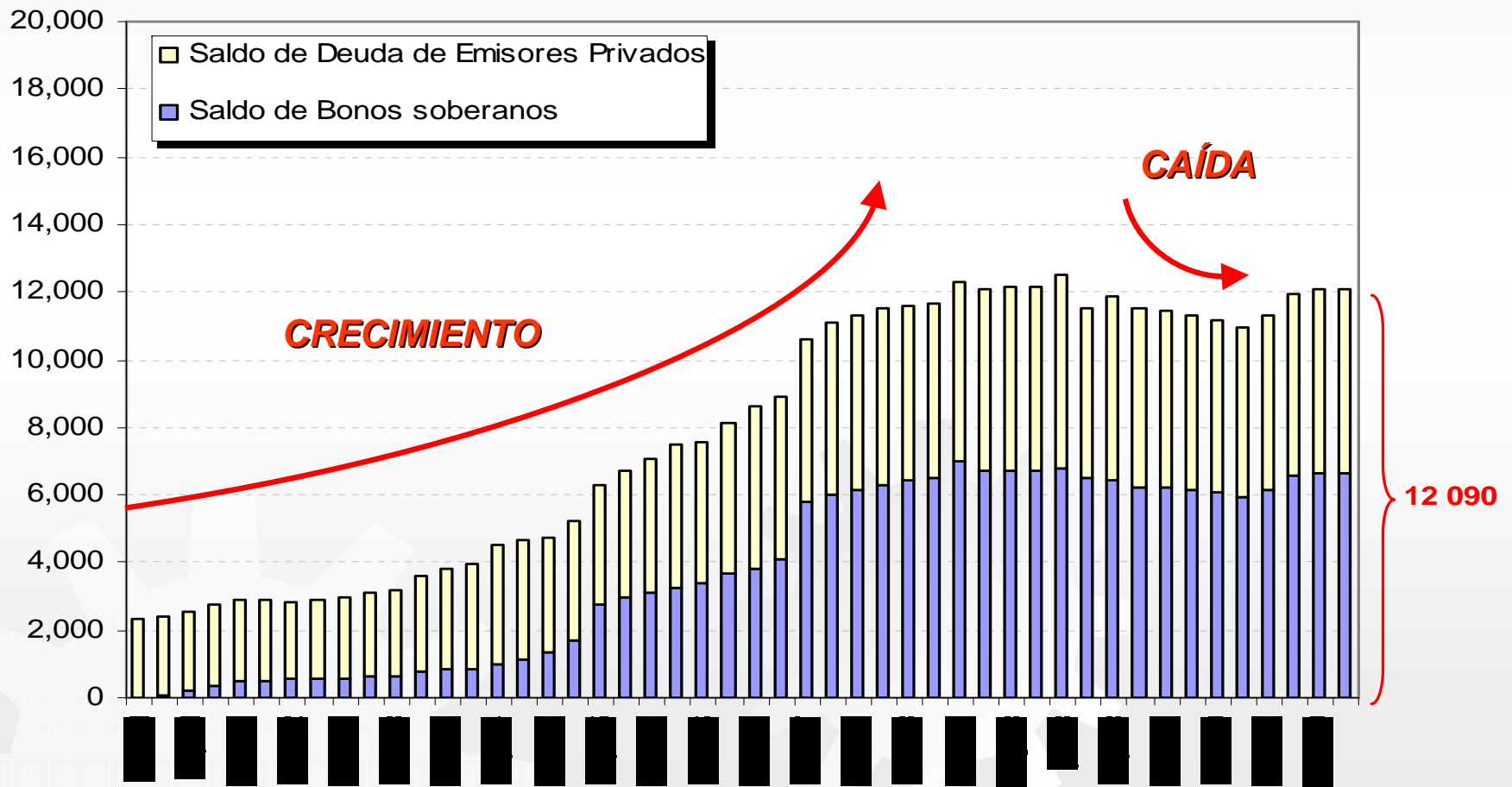
www.conasev.gob.pe

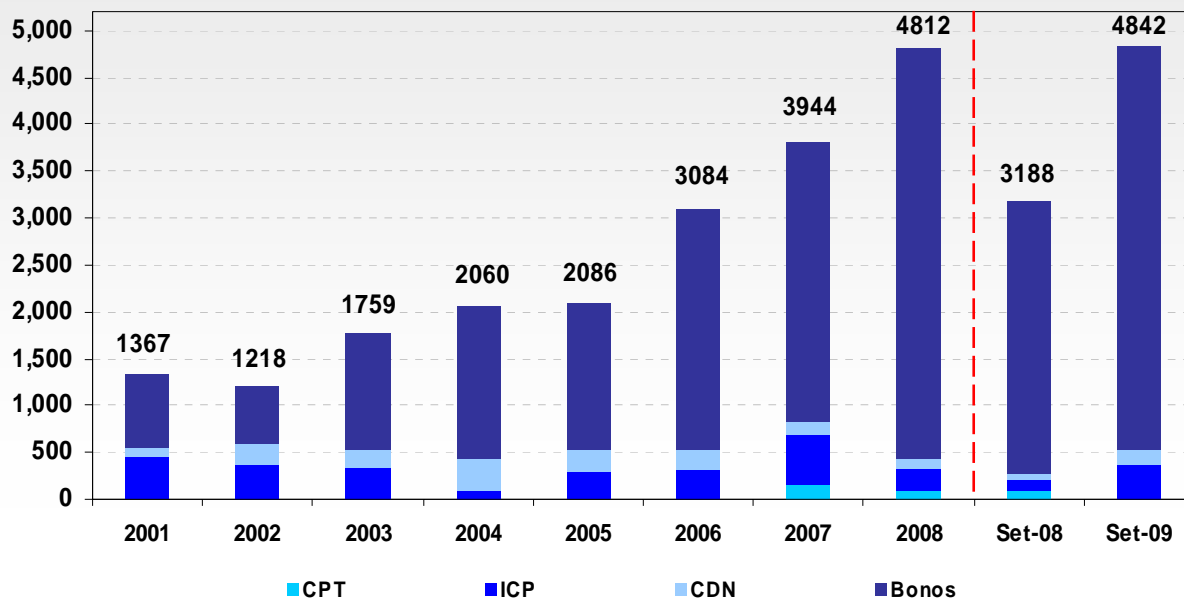


Oferta de Valores en el Mercado

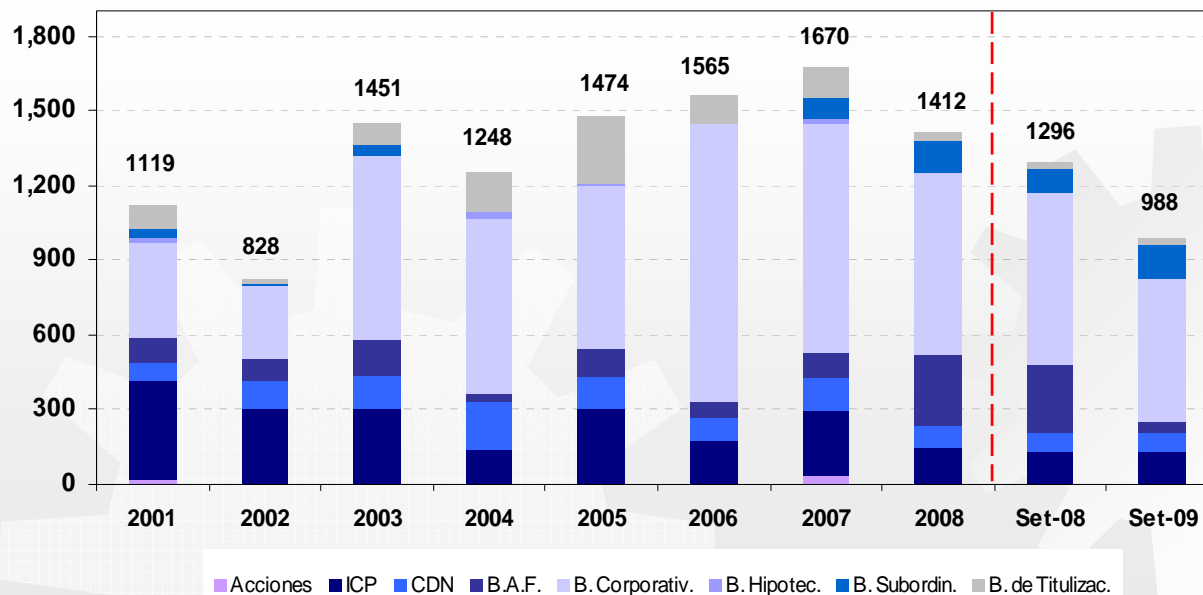
OFERTA DE VALORES MOBILIARIOS

Cifras en Millones de US\$





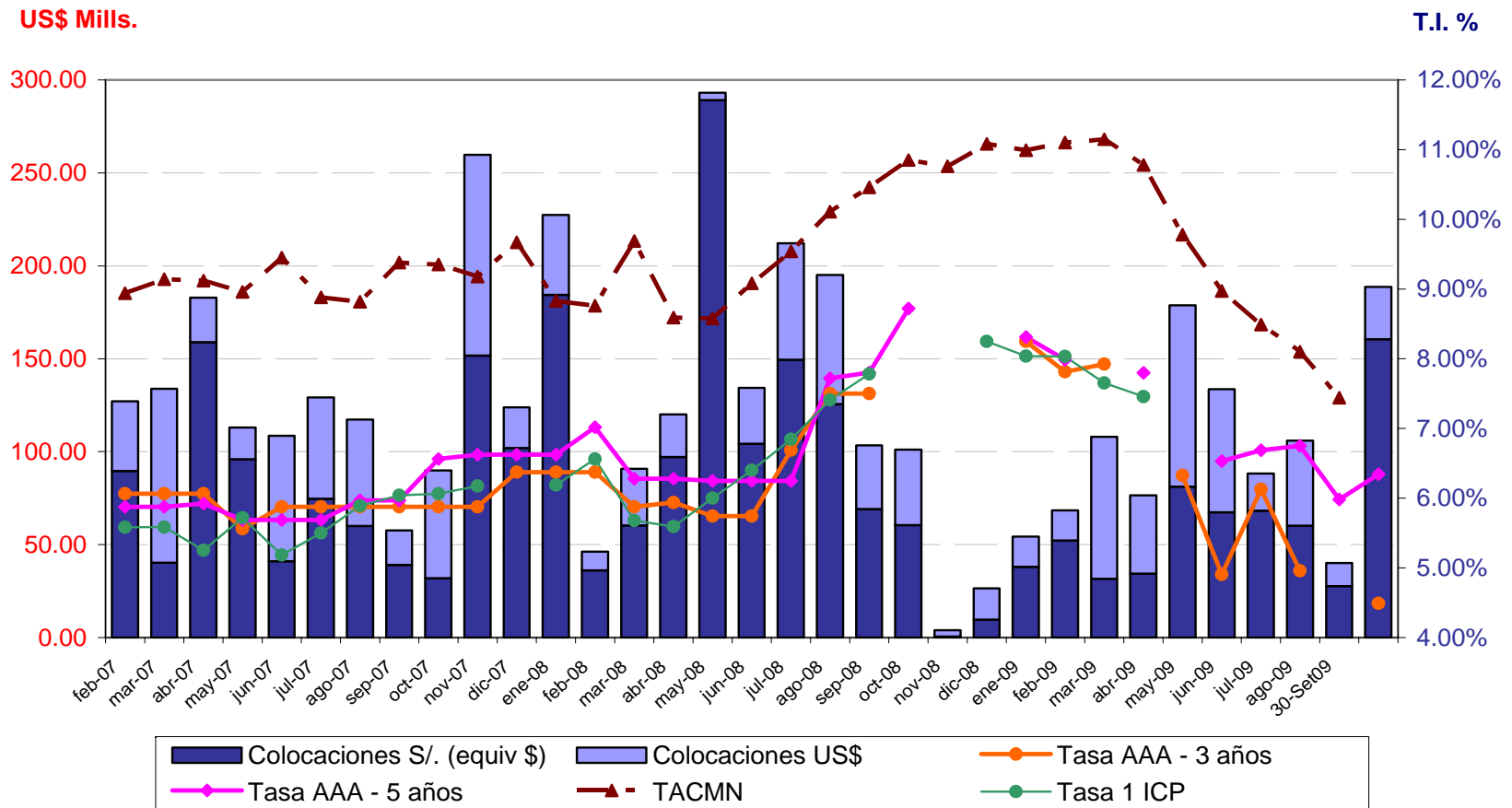
**Monto Inscrito
OPP**
(al 30 Setiembre 2009)
US\$ 4 842.1 mills.
(+ 51.9% respecto a
Setiembre 2008)



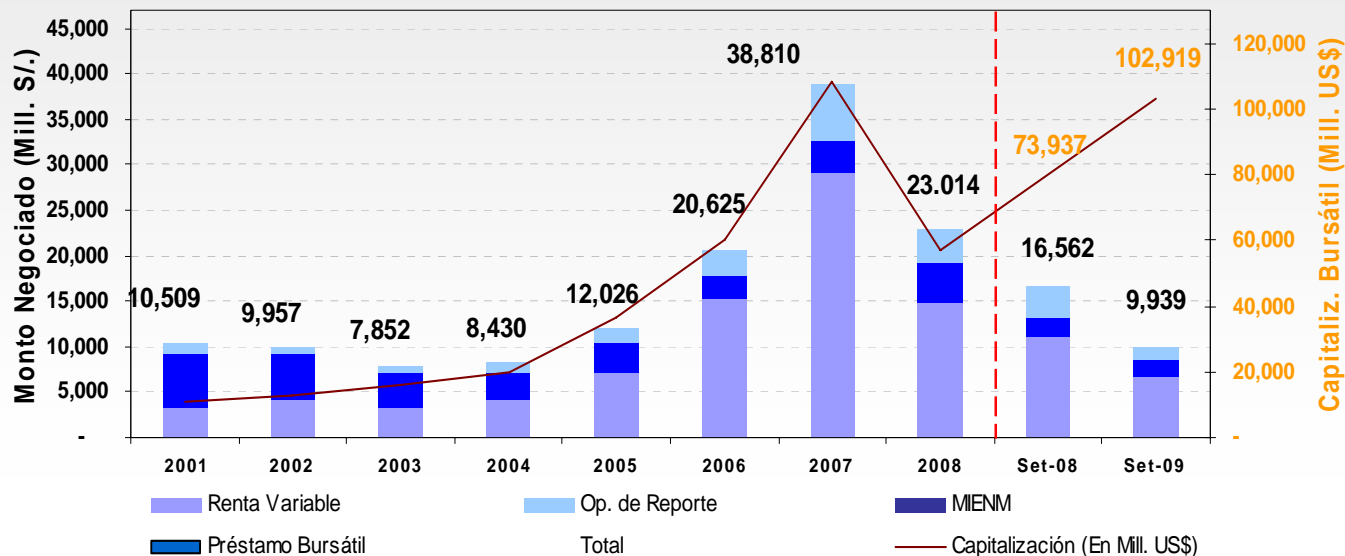
**Monto Colocado
OPP**
(al 30 Setiembre 2009)
US\$ 988.0 mills.
(- 23.8% respecto a
Setiembre 2008)



Evolución de Colocaciones y Tasa de Interés



El monto de colocaciones de OPP durante el año 2009 va incrementándose gradualmente.

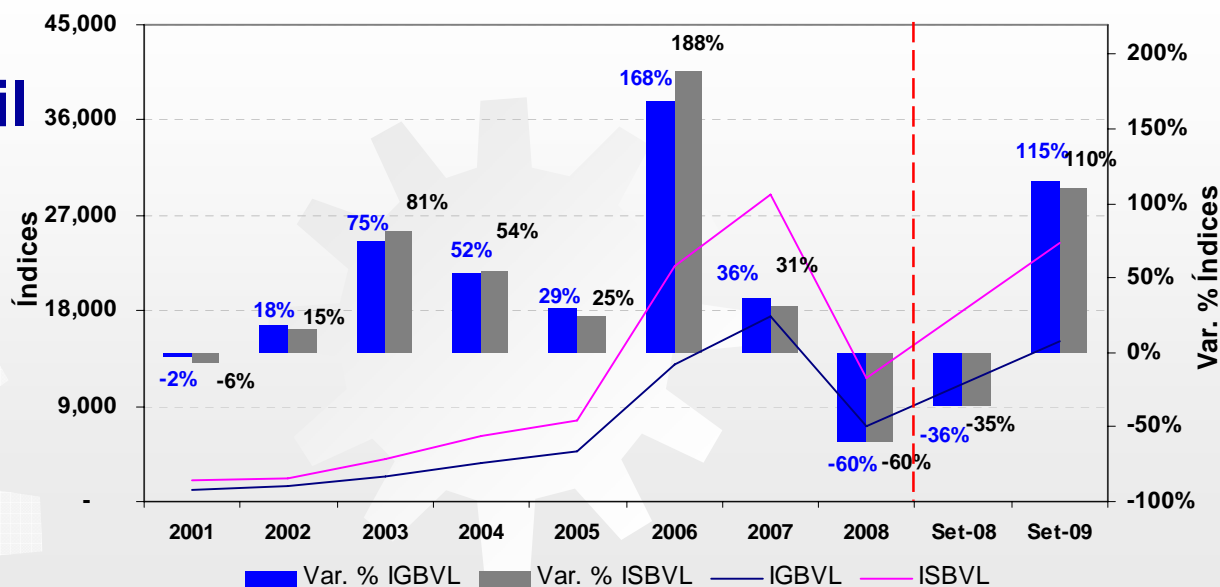


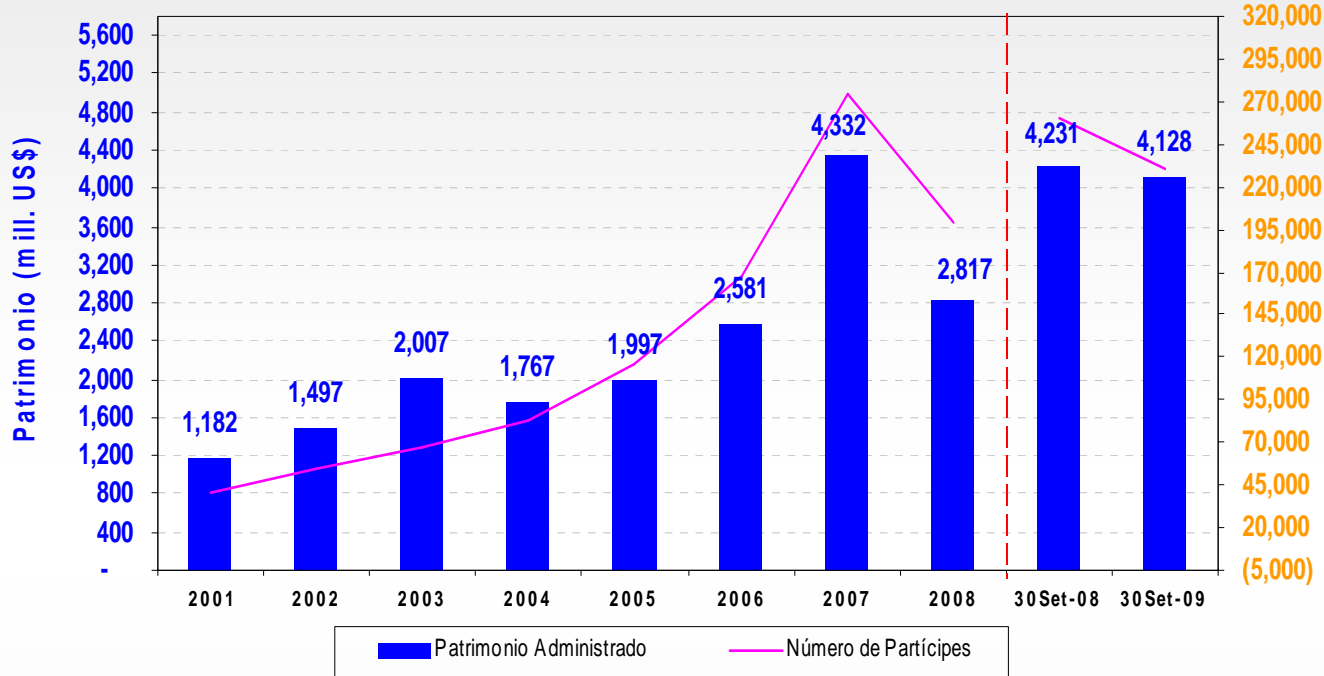
Monto Negociado

al 30 Setiembre 2009:
S/. 9 939.2 mill.

BVL: Rentabilidad Bursátil

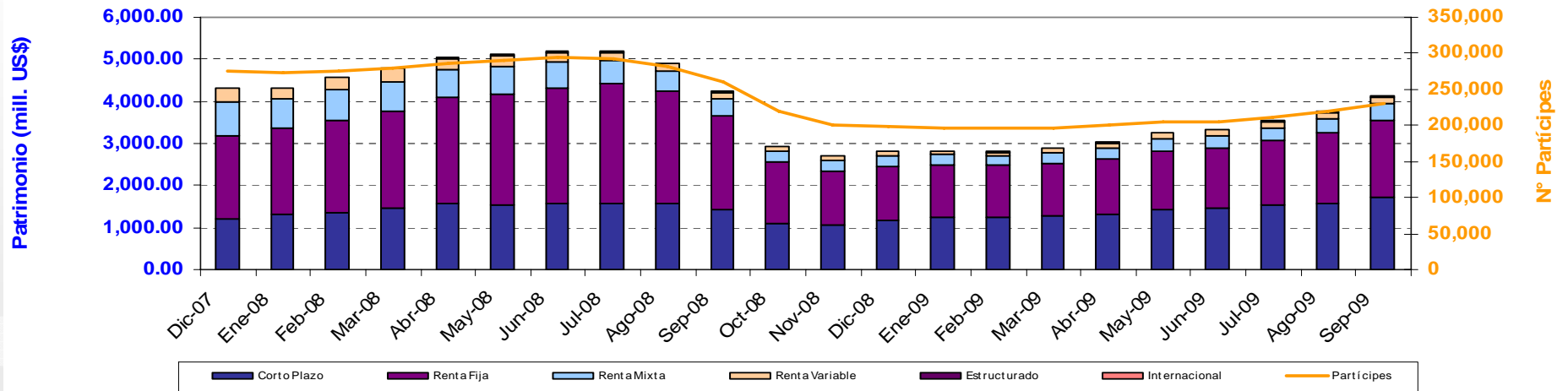
Índice General
al 30 Setiembre 2009:
+114.9%





Patrimonio al 30 de Setiembre: US\$ 4,128 mill.

Partícipes al 30 de Setiembre: 230,592





CONASEV
Comisión Nacional Supervisora de Empresas y Valores

EXPOBOLSA 2009

“Importancia de la Información para la Toma de Decisiones”

Luis Enrique Kanashiro Shinzato

Diciembre 2009

www.conasev.gob.pe