



<http://www.bvl.com.pe>

INFORME BURSATIL

ABRIL 2019



INFORME BURSATIL - ABRIL 2019

COMENTARIO	3
<u>RESUMEN DEL MERCADO</u>	
COMPORTAMIENTO DE LOS PRINCIPALES INDICADORES - RESUMEN DEL MERCADO	5
VOLUMENES NEGOCIADOS 1970-2019	6
<u>INDICES BURSATILES</u>	7
<u>CAPITALIZACION BURSATIL</u>	10
<u>ESTADISTICAS</u>	
NEGOCIACION POR MECANISMOS ULTIMOS 12 MESES	11
ESTADISTICO MENSUAL DE RENTA VARIABLE POR VALOR	14
RANKING DE VALORES	22
GRAFICOS DE COTIZACIONES DE LOS VALORES MAS NEGOCIADOS	23
ESTADISTICO MENSUAL DE INSTRUMENTOS DE DEUDA POR VALOR	25
COLOCACION PRIMARIA	27
MERCADO ALTERNATIVO DE VALORES	28
ESTADISTICAS POR INTERMEDIARIO	29
<u>INFORMACION GENERAL</u>	
BENEFICIOS DISTRIBUIDOS DEL MES	30
CARACTERISTICAS DE LOS VALORES REPRESENTATIVOS DE DEUDA	32
TABLA DE VALORES REFERENCIALES	35
CLASIFICACION DE RIESGO DE VALORES LISTADOS	36
INDICADORES ECONOMICOS - FINANCIEROS ULTIMOS 12 MESES	40
<u>INTERMEDIARIOS BURSATILES</u>	41

Durante el mes de abril, los mercados bursátiles mostraron comportamientos diferenciados, observándose alzas en las bolsas desarrolladas más representativas y retrocesos en varias plazas de países emergentes. Es así que los principales índices S&P/BVL presentaron variaciones negativas debido -sobre todo- a la caída de los commodities. En cuanto al movimiento de nuestro mercado, se mantuvieron los bajos niveles de negociación registrados desde meses anteriores, obteniéndose en este mes el menor monto transado con valores de renta variable de los últimos 38 meses.

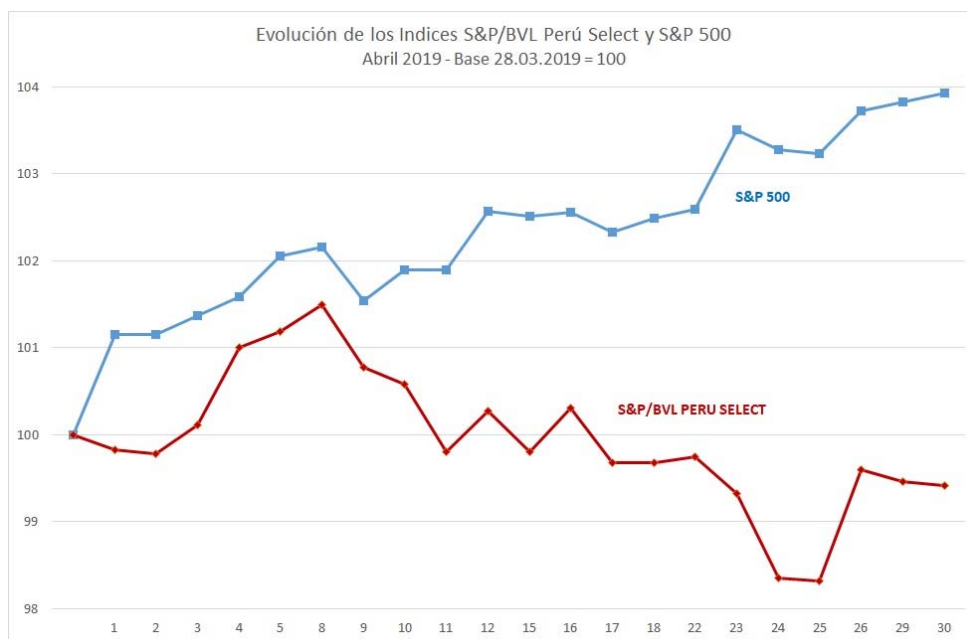
Abril se inició con expectativas optimistas, al difundirse datos favorables de los índices de gerentes de compras (PMI - Purchase Manager Index), tanto de China como de Norteamérica, incrementando la demanda de renta variable en las principales bolsas. En el caso de la BVL, esta corriente propició que la mayoría de acciones también subieran; sin embargo, el mayor apetito por riesgo ocasionó el descenso del precio del oro, afectando a los papeles ligados a este metal, lo que frenó el impulso de esta breve corriente alcista.

En la segunda semana, la preocupación por las amenazas del Presidente Trump de imponer nuevos aranceles a cientos de productos europeos, hizo que los mercados de acciones y commodities descendieran. Adicionalmente aparecieron reportes de empleo de EE.UU. con datos ampliamente positivos, y se produjo una recuperación del índice Dólar DXY, eventos que incidieron más en la tendencia bajista de los metales preciosos, reforzando la caída de valores importantes de nuestra Bolsa, como es el caso del ADR de Buenaventura (BVN).

During April, the stock markets showed differentiated behaviors: rises in the most representative developed stock markets and falls in several emerging markets. Thus, the main S&P / BVL indices recorded negative variations particularly due to the drop in commodities. Regarding the movement of our market, the low trading levels registered since previous months have remained, obtaining in April the lowest amount of equity securities traded of the last 38 months.

April began with high expectations as favorable data from the Purchase Manager Index (PMI) was disseminated, both in China and the U.S., increasing the demand for equities in the main stock exchanges. In the case of the BVL, this trend led to the increase in most shares. However, the greater appetite for risk caused the gold price reduction, affecting the securities linked to this metal, which slowed down the momentum of this brief upturn trend.

In the second week, the concern over President Trump's threats to impose new tariffs on hundreds of European products caused the stock and commodity markets to fall. Additionally, US employment reports appeared with broadly positive data; and there was a recovery of the DXY Dollar Index. These events had a greater impact on the downward trend of precious metals, reinforcing the fall in important securities of our Stock Exchange, such as Buenaventura ADR (BVN)



En la última quincena del mes, mientras Wall Street subía por los reportes trimestrales de las empresas de ese país, llegando a publicarse que de los resultados de las 250 firmas del S&P 500 que habían presentado su información, más del 75% habían superado las expectativas de los analistas. Por el contrario, nuestro mercado -en este lapso de tiempo- tuvo un movimiento lateral con una ligera propensión a la baja, debido a los menores precios de las acciones mineras, así como por la disminución que experimentaron las acciones de Graña y Montero (GRAMONC1).

En este contexto, los índices principales S&P/BVL registraron variaciones mensuales negativas: Perú Select -0.59% y Perú General -0.96%. El Lima 25 cayó 2.42%, influenciada por Volcan "B" (-11.3%) y el Índice de Buen Gobierno Corporativo subió 0.6% influenciada por Inretail (+9.2%). A nivel de sectores, los rubros que sufrieron descensos fueron el de mineras (-5.1%) e industriales (-1.2%); mientras que los denominados sectores defensivos tuvieron alzas moderadas: consumo (+3.9%) y servicios (+2.6%). Como suele suceder cuando caen las mineras, el subsector junior se desplomó (-11.9%).

In the second half of the month, while Wall Street rose by the quarterly reports of that country's companies, getting to be published that, of the results of the 250 firms of the S&P 500 that submitted their information, more than 75% had exceeded the analysts' expectations; on the contrary, our market - within this period of time- had a lateral movement with a slight downward trend, due to the lower prices of the mining shares, as well as the decrease in the shares of Graña y Montero (GRAMONC1).

In this context, the main S&P/BVL indices registered monthly variations: Peru Select -0.59% and Peru General -0.96%. Lima 25 drop 2.42%, influenced by Volcan "B" (-11.3%) and the Index of Buen Gobierno Corporativo rose 0.6%, influenced by Inretail (+9.2%). At the sector level, the mining and industrial markets suffered decreases of -5.1% and -1.2%, respectively; while the so-called defensive sectors showed moderate increases: consumption (+3.9%) and services (+2.6%). As often happens when mining companies fall, the junior subsector collapsed (-11.9%).

En lo que se refiere a los mercados del extranjero, las mayores ganancias se dieron en Europa: Frankfurt (DAX +7.1%) y París (CAC-40 +4.4%), y en Asia: Tokio (Nikkei 225 +5.0%). En Wall Street, el S&P 500 se incrementó 3.9%, destacando el desenvolvimiento de las acciones tecnológicas (Nasdaq Composite: +4.7%). Un caso especial fue el de Argentina, cuya economía atraviesa un periodo de recesión (PBI interanual registra tasas negativas los últimos 10 meses), inflación y devaluación, lo que llevó a que el Merval perdiera 11.7%.

En el mes de abril la negociación total de la Bolsa peruana sumó 390.35 millones de dólares, es decir 9% menos que el mes anterior. Esta caída se justifica plenamente por la severa disminución del monto contratado al contado con títulos de renta variable, el cual se redujo en 43%. Asimismo se produjo un escaso movimiento en el rubro de valores emitidos en el extranjero, donde normalmente destacan Credicorp, IFS e Inretail. Otro sector que advirtió una menor negociación fue el Mineras en el que sobresalen habitualmente Volcan "B", Cerro Verde y Nexa Perú.

En cuanto al panorama macroeconómico, este mes el INEI difundió que la producción nacional creció 2.09% en febrero 2019, acumulando 115 meses de crecimiento continuo. El resultado se sustenta principalmente en la expansión de los sectores agropecuario (+7.21%), debido a la mayor producción de uva, cacao, y arroz cáscara; telecomunicaciones (+7.73%), determinado por el incremento de los servicios de telefonía celular, internet y televisión por suscripción; y comercio (+1.77%), influenciado por el incremento de ventas mayoristas de maquinaria y equipo.

El Índice de Precios al Consumidor en Lima Metropolitana aumentó 0.20% en el mes de abril, lo que significó una variación interanual de 2.59%. La inflación del mes es explicada por la carestía en "Alimentos y Bebidas" (+0.35%), debido a una mayor demanda de pescados y mariscos (semana santa); "Transportes y Comunicaciones" (+0.27%), principalmente por el aumento de precios en el gasohol y el gas natural vehicular; y "Cuidados de la Salud" (+0.13%), explicado por las mayores tarifas en los servicios de oftalmología y pediatría.

Respecto a la política monetaria, el Banco Central de Reserva del Perú decidió mantener la tasa de interés de referencia en 2.75%, nivel que perdura desde marzo del 2018; para lo cual se tuvo en cuenta que: (i) las tasas recientes y las expectativas de inflación se ubicaron dentro del rango meta; (ii) los indicadores de la actividad económica no primaria siguen mostrando dinamismo (aunque el producto se encuentra debajo de su potencial); y (iii) el persistente riesgo sobre la actividad económica mundial, a pesar de la menor volatilidad observada en los mercados financieros. En relación al tipo de cambio, el dólar cerró el mes de abril en S/ 3.319, llevando al sol a depreciarse 0.48% comparado al mes anterior.

Finalmente, en abril se incorporaron a la negociación de la BVL -bajo la modalidad de agente promotor- las acciones de NVIDIA, empresa del sector tecnológico especializada en la industria de semiconductores, valores inscritos por Inteligo SAB. Adicionalmente, la BVL inscribió bajo esta modalidad a cinco ETF's: DEMR (WisdomTree Emerging Markets High Dividend Index), HEDK (WisdomTree Europe Equity Index), DXJA (WisdomTree Japan Equity Index), DHSA (WisdomTree US Equity Income Index) y DGRA (WisdomTree US Quality Dividend Growth Index).

In terms of foreign markets, the biggest gains were in Europe: Frankfurt (DAX +7.1%) and Paris (CAC-40 +4.4%), and in Asia: Tokyo (Nikkei 225 +5.0%). On Wall Street, the S&P 500 increased 3.9%, highlighting the development of technological stocks (Nasdaq Composite: +4.7%). A special case was Argentina, whose economy is going through a period of recession (year-on-year GDP recorded negative rates in the last 10 months), inflation and devaluation, which led the Merval to lose 11.7%.

In April, the total trading of the Peruvian Stock Exchange adds up 390.35 million dollars, 9% less than the previous month. This fall is fully justified by the severe decrease in the contracted amount in cash with equity securities, which was reduced by 43%. Likewise, there was a limited movement in the securities issued abroad, where Credicorp, IFS and Inretail usually stand out. Another sector that warned of less negotiation was the Mineras, in which Volcan "B", Cerro Verde and Nexa Peru excelled.

Regarding the macroeconomic sector, this month, the INEI reported that national production increased 2.09% in February 2019, accumulating 115 months of continuous growth. The result is mainly based on the expansion of the agricultural sectors (+7.21%), due to the higher production of grapes, cocoa and paddy rice; telecommunications (+7.73%), determined by the increase in mobile, internet and television services by subscription; and the trade sector (+1.77%), influenced by the increase in wholesale sales of machinery and equipment.

The Consumer Price Index in Metropolitan Lima increased 0.20% in April, which meant an interannual variation of 2.59%. The inflation of the month is explained by the shortage in "Food and Beverages" (+0.35%), due to a greater demand for fish and shellfish (on Easter); "Transport and Communications" (+0.27%), mainly because of the increase in gasohol and vehicular natural gas prices; and "Health Care" (+0.13%), explained by the higher rates in ophthalmology and pediatric services.

Concerning the monetary policy, the Central Reserve Bank of Peru decided to maintain the reference interest rate at 2.75%, a level that has lasted since March 2018; for which it was taken into account that: (i) recent rates and inflation expectations were within the target range; (ii) indicators of non-primary economic activity continue to show dynamism (although the product is below its potential); and (iii) the persistent risk of global economic activity, despite the lower volatility observed in the financial markets. In relation to the exchange rate, the dollar closed April at S/ 3.319, leading the sol to a depreciation of 0.48%, compared to the previous month.

Finally, in April, the shares of NVIDIA, a company in the technology sector specialized in the semiconductor industry, securities registered by Inteligo SAB, joined the BVL negotiation under the modality of promoter. Additionally, the BVL entered five ETFs under this modality: DEMR (WisdomTree Emerging Markets High Dividend Index), HEDK (WisdomTree Europe Equity Index), DXJA (WisdomTree Japan Equity Index), DHSA (WisdomTree US Equity Income Index) and DGRA (WisdomTree US Quality Dividend Growth Index).

COMPORTAMIENTO DE LOS PRINCIPALES INDICADORES

PERFORMANCE OF THE LEADING INDICATORS

2017 - 2019 *

2017 - 2019 *

	2017	2018	2019 *	
MONTOS NEGOCIADOS (Millones de Dólares)				TRADED VALUE (In US\$ Millions)
TOTAL NEGOCIADO	8,943.70	6,207.56	1,543.22	TRADED VALUE
Promedio Diario	35.63	24.73	18.59	Daily Average
Sesiones de Negociación	251	251	83	Number of Sessions
Renta Variable	6,292.73	3,392.49	889.17	Equities
Acciones	6,130.17	3,268.20	853.83	Shares
Otros	162.56	124.29	35.18	Others
Instrumentos de Deuda	1,914.78	2,072.58	433.69	Debt Instruments
Mercado de Dinero	333.91	355.17	155.74	Money Market
Bonos	300.65	323.86	148.96	Bonds
Certificados de Depósito	24.87	15.13	4.35	Deposit Certificates
Instrumentos de C.P.	8.39	16.18	2.43	Short-term Instruments
Mercado de Negociación Continua	1,580.87	1,717.41	277.96	Continuous Bond Market
Bonos	124.26	131.97	106.35	Bonds
Certificados de Depósito	5.75	4.84	3.62	Deposit Certificates
Instrumentos de C.P.	1,450.86	1,580.60	167.99	Short-term Instruments
Colocación Primaria	38.11	48.55	4.33	Primary Auction
Operaciones a Plazo con Prima	0	0	0	Forward Market with a Premium
Operaciones de Reporte y Prestamo	698.07	693.95	216.03	Margin and Stock Loans Transactions
Renta Variable	664.58	662.22	204.25	Equities
Instrumentos de Deuda	33.29	31.54	11.67	Debt Instruments
Prestamo de Valores	0.20	0.18	0.10	Stock Loans
MIENM	0	0	0	Non-massive Debt Securities Trading Mechanism
NUMERO DE OPERACIONES	158,661	113,828	32,735	NUMBER OF TRANSACTIONS
Renta Variable	147,779	102,503	29,241	Equities
Instrumentos de Deuda	2,142	2,120	684	Debt Instruments
Colocación Primaria	139	365	68	Primary Auction
Operaciones a Plazo con Prima	0	0	0	Forward Market with a Premium
Reporte y Prestamo	8,601	8,840	2,742	Margin Loan Transactions
MIENM	0	0	0	Non-massive Debt Securities Trading Mechanism
Promedio Diario	632	453	394	Daily Average
INDICES DE COTIZACIONES (Base 17/03/2006 = 100)				STOCK MARKET PRICE INDEXES (Base 03/17/2006 = 100)
SP/BVL Peru Select	514.40	512.35	558.93	SP/BVL Peru Select
Variación %	26.59%	-0.40%	9.09%	Change %
(Base 30/12/1991 = 100)				(Base 12/30/1991 = 100)
SP/BVL Peru General	19,974.38	19,350.40	20,896.50	SP/BVL Peru General
Variación %	28.31%	-3.12%	7.99%	Change %
SP/BVL LIMA 25	30,766.81	26,508.09	27,344.57	SP/BVL LIMA 25
Variación %	30.49%	-13.84%	3.16%	Change %
(Base 30/06/2008 = 100)				(Base 06/30/2008 = 100)
SP/BVL IBGC	205.57	220.95	236.34	SP/BVL IBGC
Variación %	22.30%	7.48%	6.97%	Change %
(Base 17/03/2006 = 100)				(Base 03/17/2006 = 100)
SP/BVL FINANCIALS	1,069.15	1,199.97	1,286.82	SP/BVL FINANCIALS
SP/BVL INDUSTRIALS	235.96	226.90	233.34	SP/BVL INDUSTRIALS
SP/BVL MINING	355.48	284.83	305.39	SP/BVL MINING
SP/BVL SERVICES	416.58	397.61	444.91	SP/BVL SERVICES
SP/BVL CONSUMER	901.65	1,005.62	1,192.82	SP/BVL CONSUMER
CAPITALIZACION BURSATIL (Millones de Dólares)				MARKET CAPITALIZATION (In US\$ Millions)
TOTAL VALOR DEL MERCADO	162,354.77	142,373.73	157,322.90	TOTAL MARKET VALUE
A.F.P.	231.84	183.84	186.67	PRIVATE PENSION FUNDS
BANCOS Y FINANCIERAS	33,488.32	34,886.60	37,468.70	BANKS AND FINANCIAL INSTITUTION
DIVERSAS COMUNES	34,120.55	36,055.75	38,917.81	ASSORTED
AGRARIAS	581.48	483.57	439.12	AGRARIAN
INDUSTRIALES COMUNES	13,236.38	11,165.80	11,926.05	INDUSTRIAL
MINERAS COMUNES	65,287.19	45,680.19	53,259.73	MINING
SERVICIOS PUBLICOS	8,607.45	6,425.31	7,136.28	PUBLIC SERVICES
SEGUROS	1,914.53	2,528.06	2,594.41	INSURANCE COMPANIES
DIVERSAS DE INVERSION	65.46	59.05	53.06	ASSORTED OF INVESTMENT
INDUSTRIALES DE INVERSION	3,468.87	4,056.23	4,384.81	INDUSTRIAL OF INVESTMENT
MINERAS DE INVERSION	1,352.69	849.32	956.23	MINING OF INVESTMENT

* Datos acumulados al 30/Abril/2019

(Al cierre de cada período)

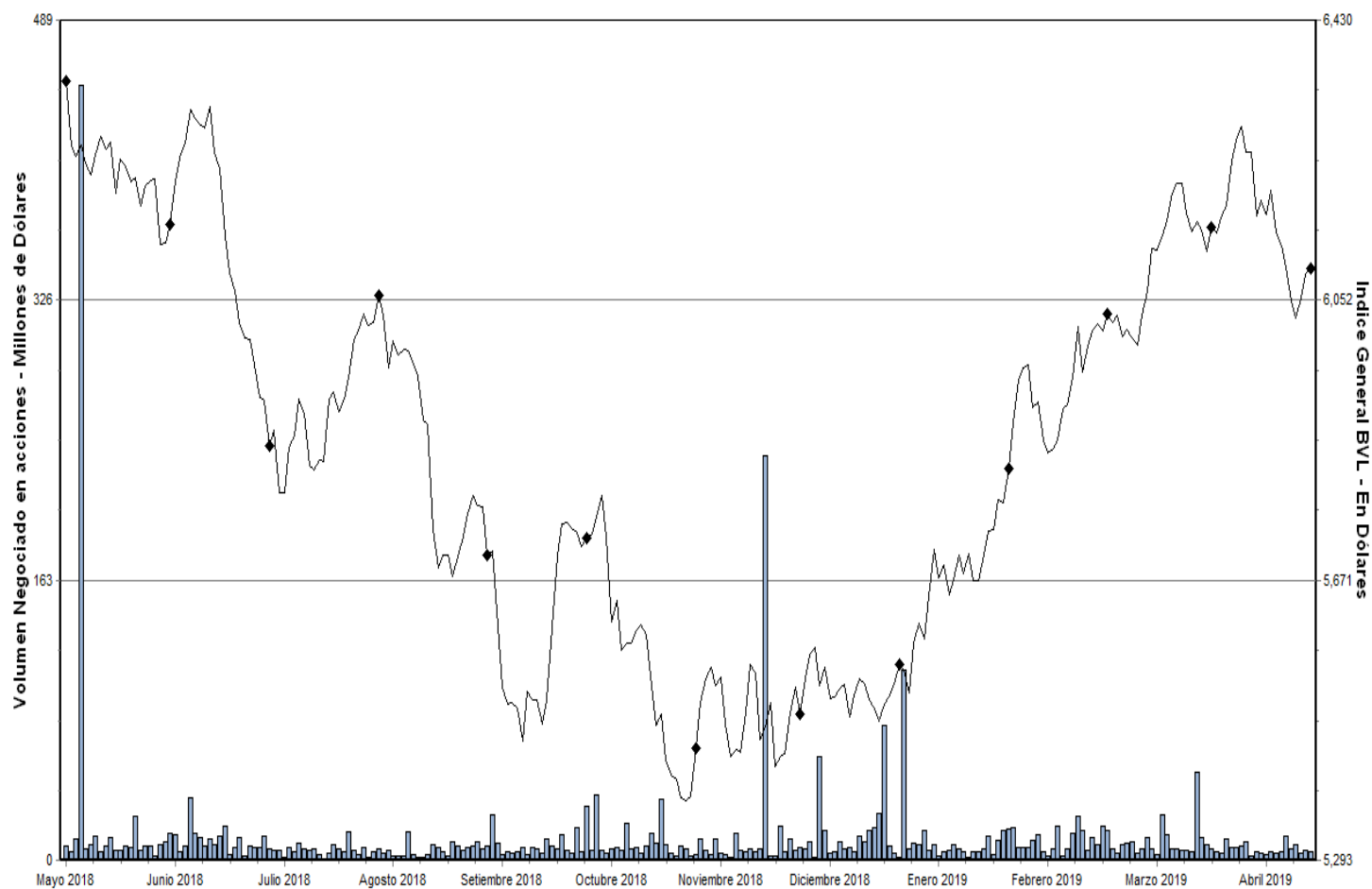
(End of period)

SECTOR	ABR 18	MAY 18	JUN 18	JUL 18	AGO 18	SET 18	OCT 18	NOV 18	DIC 18	Var. 2018	ENE 19	FEB 19	MAR 19	ABR 19	Var. 2019
SP/BVL Peru Select	571.48	555.03	522.39	543.21	513.20	510.27	491.09	507.49	512.35	-0.40%	537.78	547.18	562.23	558.93	9.09%
Variación Mensual	6.16%	-2.88%	-5.88%	3.99%	-5.52%	-0.57%	-3.76%	3.34%	0.96%	--	4.96%	1.75%	2.75%	-0.59%	--
Variación Acumulada	11.10%	7.90%	1.55%	5.60%	-0.23%	-0.80%	-4.53%	-1.34%	-0.40%	--	4.96%	6.80%	9.74%	9.09%	--
SP/BVL Peru General	21,428.86	20,814.29	19,800.26	20,485.72	19,443.11	19,564.07	18,909.40	19,180.97	19,350.40	-3.12%	20,190.87	20,614.45	21,098.07	20,896.50	7.99%
Variación Mensual	4.23%	-2.87%	-4.87%	3.46%	-5.09%	0.62%	-3.35%	1.44%	0.88%	--	4.34%	2.10%	2.35%	-0.96%	--
Variación Acumulada	7.28%	4.20%	-0.87%	2.56%	-2.66%	-2.05%	-5.33%	-3.97%	-3.12%	--	4.34%	6.53%	9.03%	7.99%	--
SP/BVL LIMA 25	32,165.60	30,807.48	28,379.32	29,567.46	27,769.92	27,217.02	25,166.71	26,461.83	26,508.09	-13.84%	27,316.37	27,500.37	28,022.32	27,344.57	3.16%
Variación Mensual	4.68%	-4.22%	-7.88%	4.19%	-6.08%	-1.99%	-7.53%	5.15%	0.17%	--	3.05%	0.67%	1.90%	-2.42%	--
Variación Acumulada	4.55%	0.13%	-7.76%	-3.90%	-9.74%	-11.54%	-18.20%	-13.99%	-13.84%	--	3.05%	3.74%	5.71%	3.16%	--
SP/BVL IBGC	228.51	223.49	212.45	217.04	207.15	209.68	206.88	213.69	220.95	7.48%	228.74	232.51	234.94	236.34	6.97%
Variación Mensual	7.13%	-2.20%	-4.94%	2.16%	-4.56%	1.22%	-1.34%	3.29%	3.40%	--	3.53%	1.65%	1.05%	0.60%	--
Variación Acumulada	11.16%	8.72%	3.35%	5.58%	0.77%	2.00%	0.64%	3.95%	7.48%	--	3.53%	5.23%	6.33%	6.97%	--
INDICES SECTORIALES															
SP/BVL CONSUMER	1,023.89	1,031.78	1,002.82	1,042.62	1,019.90	1,006.69	961.37	1,041.59	1,005.62	11.53%	1,103.79	1,140.10	1,147.83	1,192.82	18.62%
SP/BVL FINANCIALS	1,207.36	1,169.36	1,164.91	1,200.49	1,153.76	1,181.14	1,205.54	1,187.80	1,199.97	12.24%	1,293.51	1,282.05	1,273.33	1,286.82	7.24%
SP/BVL INDUSTRIALS	252.59	248.21	236.08	241.21	221.96	217.14	206.11	219.40	226.90	-3.84%	230.03	226.10	236.18	233.34	2.84%
SP/BVL MINING	372.31	351.13	317.89	329.95	302.47	308.53	286.73	282.53	284.83	-19.87%	286.04	305.70	321.76	305.39	7.22%
SP/BVL SERVICES	403.46	417.35	404.52	442.12	431.34	430.71	407.24	394.43	397.61	-4.55%	389.34	416.75	433.71	444.91	11.90%
INDICES SUBSECTORIALES															
SP/BVL ELECTRIC	393.88	407.44	394.91	431.62	421.10	420.48	397.57	385.07	388.17	-4.55%	380.10	406.85	423.41	434.34	11.89%
SP/BVL CONSTRUCTION	279.45	272.19	269.65	278.79	248.63	238.13	232.65	243.17	245.88	-7.26%	252.34	248.07	264.73	254.77	3.62%
SP/BVL JUNIORS	37.88	34.66	32.12	33.08	31.38	33.12	31.12	28.93	29.44	-32.83%	28.14	26.45	26.24	23.13	-21.43%

SP/BVL Peru Select Base 17/03/2006 = 100 - SP/BVL Peru General, SP/BVL Lima 25 Base 30/12/1991 = 100 - SP/BVL IBGC Base 30/06/2008 = 100 - Indices Sectoriales y Subsectoriales Base 17/03/2006 = 100 - Indice Subsectorial Juniors Base 28/12/2007 = 100

NEGOCIACION E INDICE BURSATIL
 Cifras diarias en Dólares N.A. - Últimos 12 meses

TRADED VALUE AND STOCK PRICE INDEX
 Daily amounts in U.S.\$ - Last 12 months



INDICES EN DOLARES

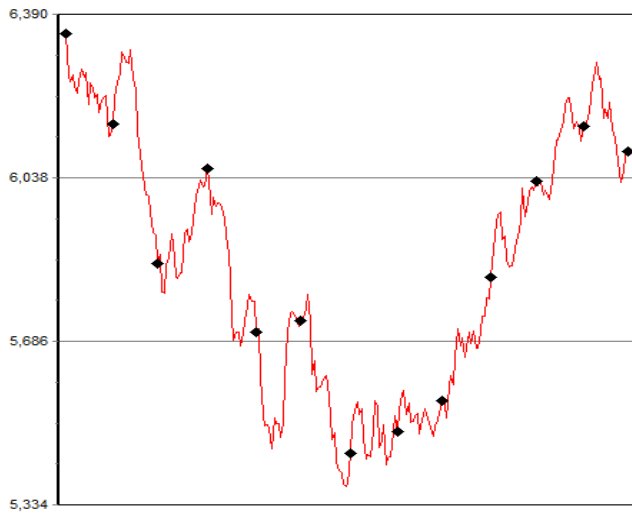
Mayo2018 - Abril2019

STOCK MARKET PRICE INDEXES IN DOLLARS

May2018 - April2019

SP/BVL Peru General

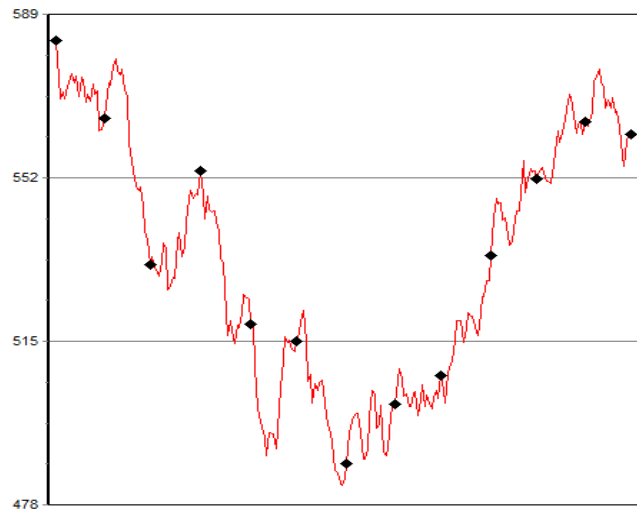
Base 30.12.1991 = 100



Variación Últimos 12 meses: -4.72%

SP/BVL Peru Select

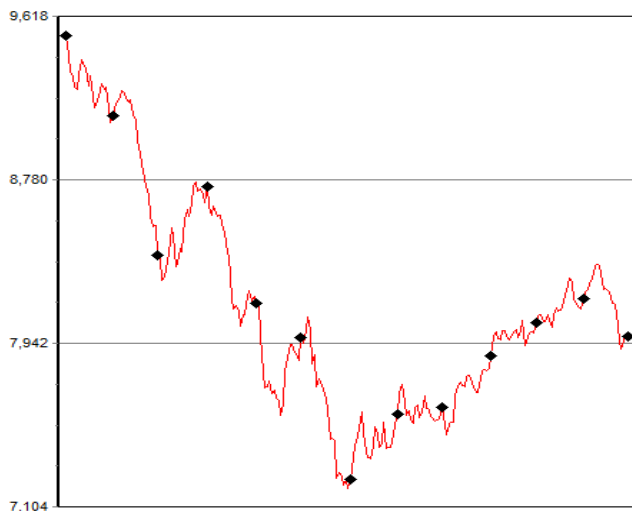
Base 17.03.2006 = 100



Variación Últimos 12 meses: -4.44%

SP/BVL LIMA 25

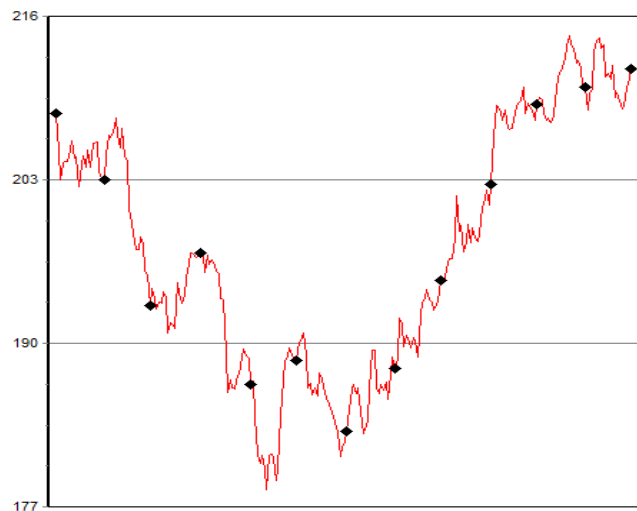
Base 30.12.1991 = 100



Variación Últimos 12 meses: -16.94%

SP/BVL IBGC

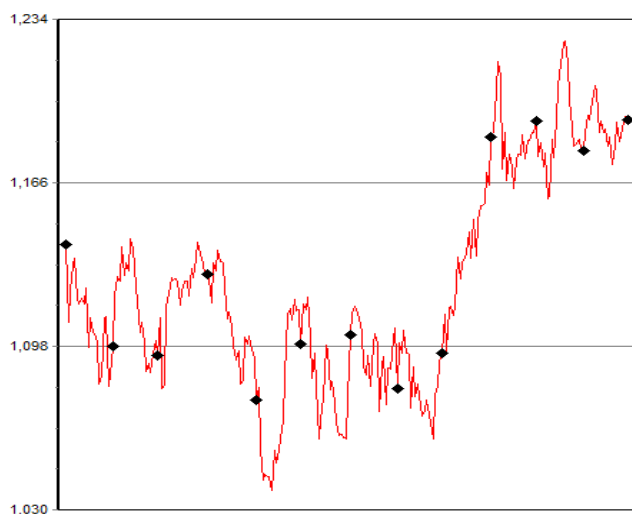
Base 30.06.2008 = 100



Variación Últimos 12 meses: +1.06%

SP/BVL FINANCIALS

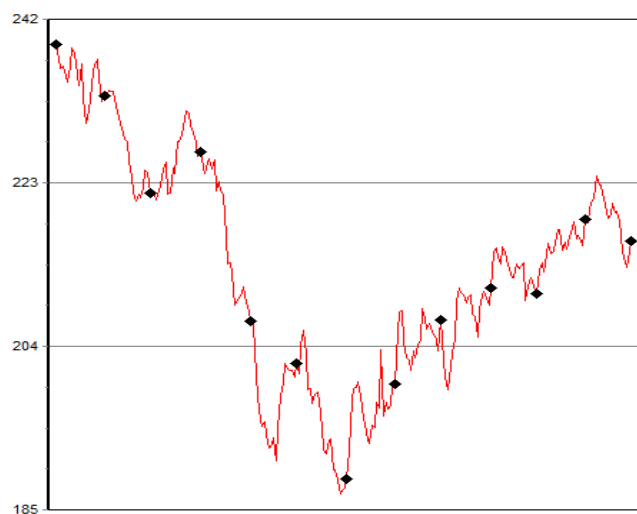
Base 17.03.2006 = 100



Variación Últimos 12 meses: +4.14%

SP/BVL INDUSTRIALS

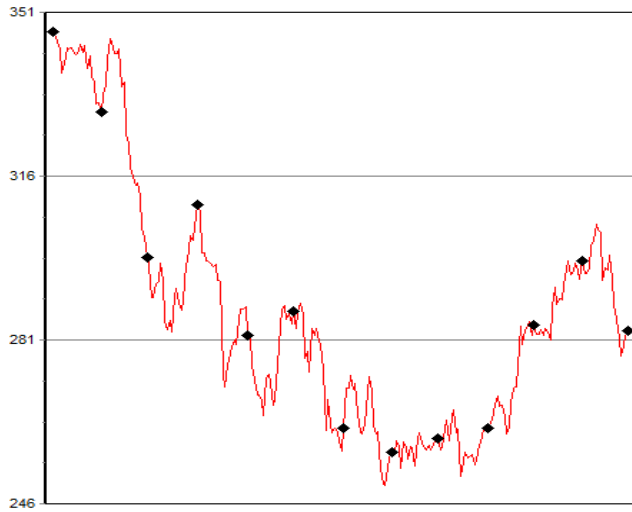
Base 17.03.2006 = 100



Variación Últimos 12 meses: -9.74%

SP/BVL MINING

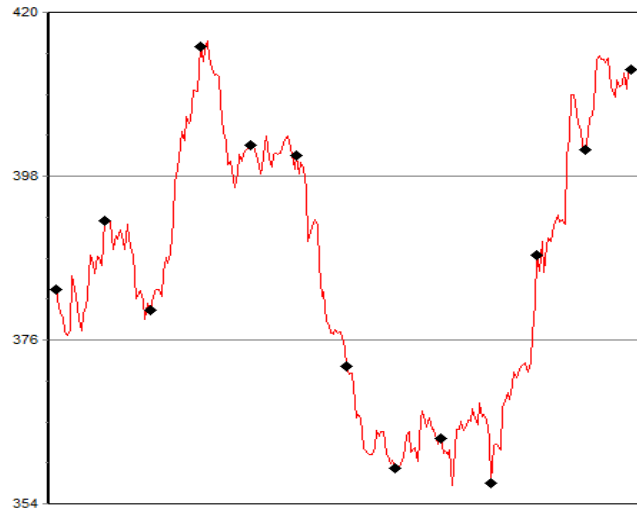
Base 17.03.2006 = 100



Variación Últimos 12 meses: -19.85%

SP/BVL SERVICES

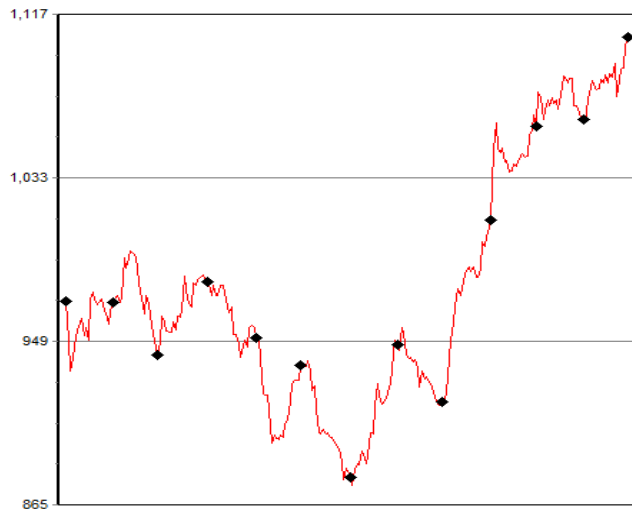
Base 17.03.2006 = 100



Variación Últimos 12 meses: +7.75%

SP/BVL CONSUMER

Base 17.03.2006 = 100



Variación Últimos 12 meses: +13.83%

CAPITALIZACION BURSATIL

En Millones de Nuevos Soles

MARKET CAPITALIZATION

In Millions - Local Currency

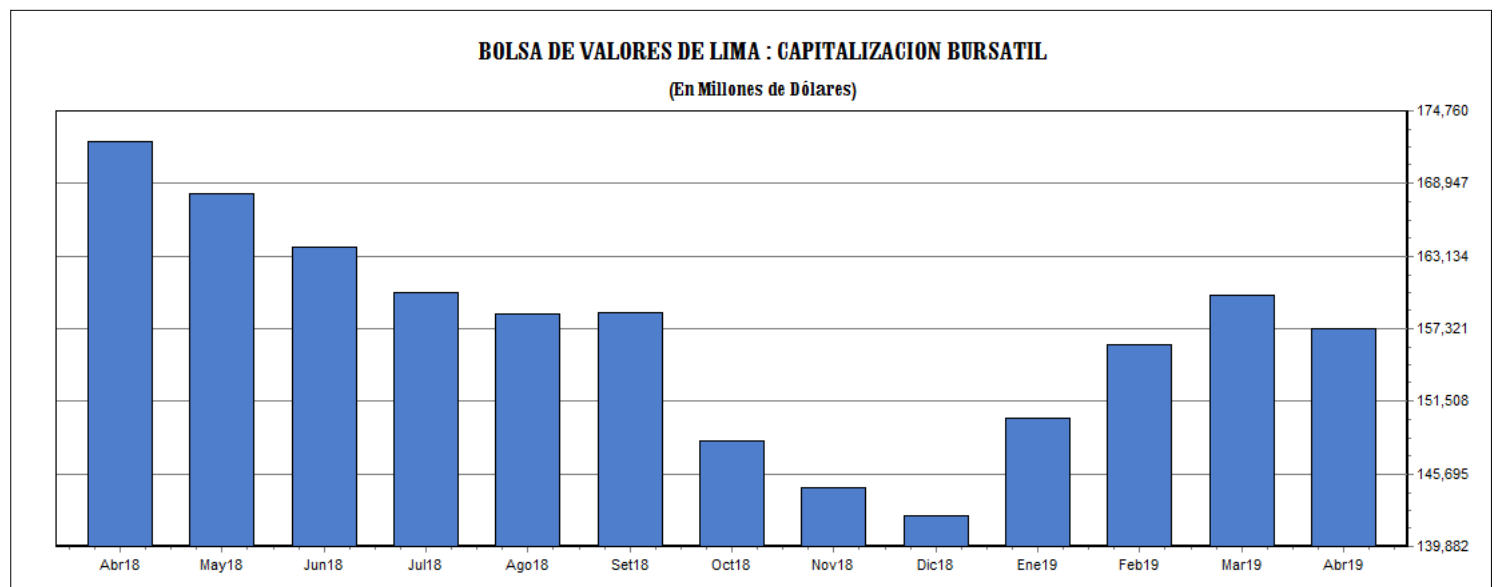
SECTOR	ABR 18	MAY 18	JUN 18	JUL 18	AGO 18	SET 18	OCT 18	NOV 18	DIC 18	ENE 19	FEB 19	MAR 19	ABR 19
A.F.P.	618.91	618.91	618.91	618.91	618.91	618.91	618.91	618.91	618.91	618.91	618.91	618.91	618.91
BANCOS Y FINANCIERAS	117,193.90	122,770.34	125,036.39	122,790.68	123,005.08	120,479.45	119,009.65	116,884.81	117,445.74	121,976.78	123,490.00	125,567.58	124,227.49
DIVERSAS COMUNES	120,333.64	118,330.74	117,351.11	120,974.57	116,599.12	118,397.65	119,370.04	120,124.94	121,381.68	131,680.41	129,271.97	129,365.37	129,032.01
AGRARIAS	1,783.87	1,719.07	1,645.87	1,636.17	1,620.14	1,619.48	1,619.04	1,638.01	1,627.94	1,621.09	1,625.52	1,582.08	1,455.91
INDUSTRIALES COMUNES	41,641.22	41,246.47	40,308.23	24,061.37	38,815.47	38,139.04	36,921.49	37,792.73	37,589.65	39,018.26	39,863.49	40,219.46	39,540.84
MINERAS COMUNES	226,541.05	215,347.06	199,181.70	211,751.95	189,926.24	193,089.40	172,182.46	163,361.97	153,782.36	161,690.59	172,136.76	182,612.21	176,582.62
SERVICIOS PUBLICOS	25,649.53	25,744.96	24,923.87	25,877.25	24,969.12	24,394.32	22,905.49	21,695.33	21,630.81	21,493.57	22,937.99	23,795.88	23,660.35
SEGUROS	6,370.11	5,895.63	8,575.77	8,642.32	8,602.17	8,531.52	8,373.52	8,446.48	8,510.71	8,572.30	8,729.22	8,807.17	8,601.77
DIVERSAS DE INVERSION	220.51	216.15	216.96	216.96	212.55	212.60	212.86	198.79	198.79	176.94	172.96	169.73	175.93
INDUSTRIALES DE INVERSION	13,546.57	13,983.02	14,226.12	3,554.15	14,463.77	14,730.12	13,556.43	14,495.56	13,655.30	13,514.07	13,527.84	14,761.00	14,537.84
MINERAS DE INVERSION	4,166.41	3,963.53	3,792.23	3,846.18	3,620.32	3,492.99	3,314.07	2,951.11	2,859.24	2,961.82	3,297.61	3,271.01	3,170.39
TOTAL	558,065.73	549,835.89	535,877.16	523,970.52	522,452.88	523,705.48	498,083.95	488,208.65	479,301.15	503,324.75	515,672.27	530,770.40	521,604.06
VALORES EMITIDOS EN EL PAIS	303,418.02	306,693.53	302,636.77	276,850.29	296,073.38	291,386.70	282,609.58	283,173.55	284,278.39	289,858.85	297,826.11	302,510.27	297,811.06
VALORES EMITIDOS EN EL EXTERIOR	254,647.71	243,142.36	233,240.39	247,120.23	226,379.50	232,318.77	215,474.37	205,035.10	195,022.76	213,465.90	217,846.17	228,260.13	223,793.00
TOTAL	558,065.73	549,835.89	535,877.16	523,970.52	522,452.88	523,705.48	498,083.95	488,208.65	479,301.15	503,324.75	515,672.27	530,770.40	521,604.06

En Millones de Dólares

In Millions - U.S.\$

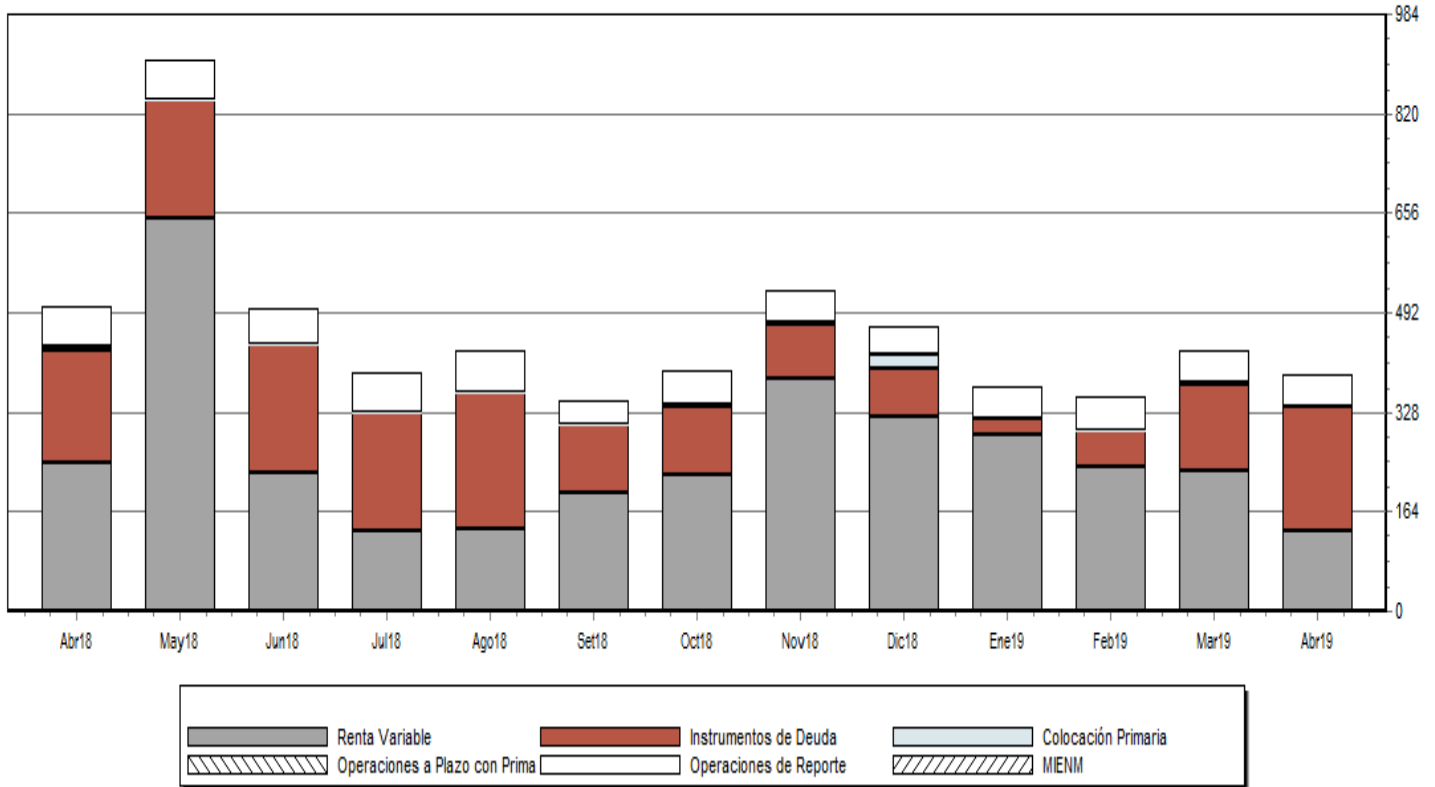
SECTOR	ABR 18	MAY 18	JUN 18	JUL 18	AGO 18	SET 18	OCT 18	NOV 18	DIC 18	ENE 19	FEB 19	MAR 19	ABR 19
A.F.P.	191.05	189.21	189.24	189.27	187.81	187.44	184.28	183.25	183.84	184.59	187.27	186.56	186.67
BANCOS Y FINANCIERAS	36,176.54	37,532.97	38,231.58	37,550.67	37,325.16	36,486.81	35,435.36	34,606.90	34,886.60	36,378.40	37,364.60	37,850.06	37,468.70
DIVERSAS COMUNES	37,145.74	36,175.71	35,881.70	36,995.28	35,381.31	35,856.34	35,542.66	35,566.23	36,055.75	39,272.42	39,114.06	38,994.84	38,917.81
AGRARIAS	550.66	525.55	503.25	500.36	491.62	490.46	482.07	484.98	483.57	483.47	491.84	476.89	439.12
INDUSTRIALES COMUNES	12,854.21	12,609.74	12,324.79	7,358.22	11,778.32	11,550.28	10,993.45	11,189.56	11,165.80	11,636.82	12,061.57	12,123.43	11,926.05
MINERAS COMUNES	69,930.87	65,835.24	60,902.52	64,755.95	57,631.99	58,476.50	51,267.67	48,367.72	45,680.19	48,222.66	52,083.74	55,045.13	53,259.73
SERVICIOS PUBLICOS	7,917.74	7,870.67	7,620.81	7,913.53	7,576.73	7,387.74	6,820.15	6,423.49	6,425.31	6,410.25	6,940.39	7,172.83	7,136.28
SEGUROS	1,966.39	1,802.39	2,622.16	2,642.91	2,610.28	2,583.74	2,493.23	2,500.81	2,528.06	2,556.61	2,641.22	2,654.76	2,594.41
DIVERSAS DE INVERSION	68.07	66.08	66.34	66.35	64.50	64.38	63.38	58.86	59.05	52.77	52.33	51.16	53.06
INDUSTRIALES DE INVERSION	4,181.68	4,274.85	4,349.83	1,086.90	4,388.95	4,460.97	4,036.45	4,291.80	4,056.23	4,030.44	4,093.14	4,449.44	4,384.81
MINERAS DE INVERSION	1,286.13	1,211.72	1,159.53	1,176.20	1,098.56	1,057.84	986.77	873.76	849.32	883.33	997.76	985.99	956.23
TOTAL	172,269.09	168,094.13	163,851.75	160,235.63	158,535.24	158,602.51	148,305.48	144,547.34	142,373.73	150,111.77	156,027.92	159,991.08	157,322.90
VALORES EMITIDOS EN EL PAIS	93,661.99	93,761.40	92,535.32	84,663.70	89,841.72	88,245.52	84,147.56	83,841.17	84,443.31	86,447.61	90,113.80	91,186.21	89,823.88
VALORES EMITIDOS EN EL EXTERIOR	78,607.10	74,332.73	71,316.43	75,571.94	68,693.52	70,356.99	64,157.92	60,706.17	57,930.42	63,664.15	65,914.12	68,804.86	67,499.02
TOTAL	172,269.09	168,094.13	163,851.75	160,235.63	158,535.24	158,602.51	148,305.48	144,547.34	142,373.73	150,111.77	156,027.92	159,991.08	157,322.90

La suma de las cifras parciales puede no coincidir con el total por redondeo.

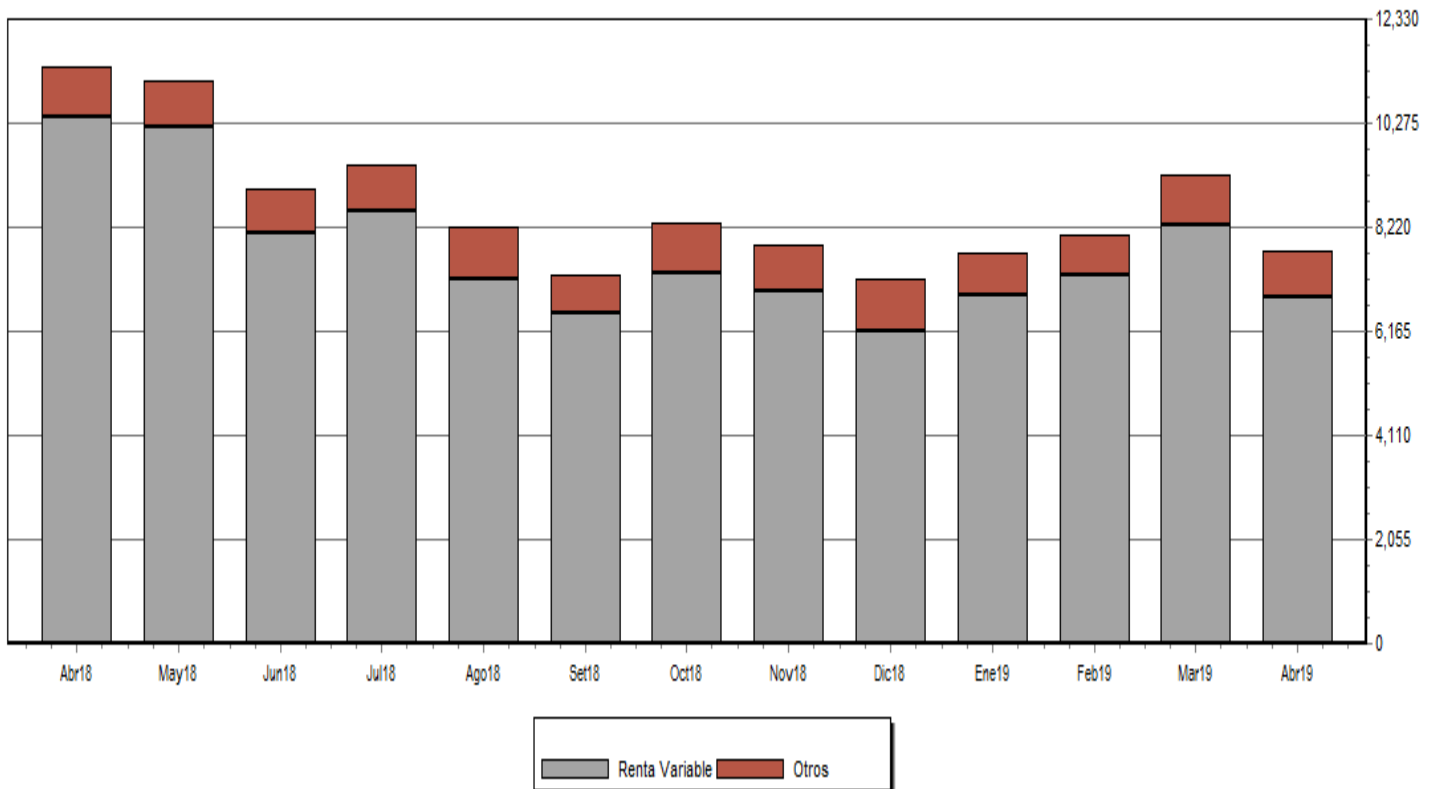


MONTO NEGOCIADO BVL

Millones de dólares



NUMERO DE OPERACIONES BVL



Acciones en Circulación (*) Shares in Circulation	Valor Nominal Par Value \$/	Capitalización Bursátil (**) Market Cap. \$/	Valor Contable Book Value \$/	Código Isin ISIN Code	Nemónico Nemonic	Nº Acciones Negociadas Volume	Monto		% Total	Nº Ope.	Frec. Freq. %	Cotizaciones / Quotations					Rotación Turnover	Rendim. Mensual Profitability (%)			
							Efectivo	Traded Value				Apertura	Cierre	Máxima	Mínima	Promedio			C.M.T.		
												Open \$/	Close \$/	High \$/	Low \$/	Average \$/			(a) \$/		
--	--	--	--	--	--	US30231G1022	XOM	--	--	--	--	--	--	--	--	--	--	--	--	--	--
		0				637,222		91,618,307.39	27,735,772.44	21.0173	237										
						521,604,063,918		114,653,137	435,919,384.51	131,919,952.11	100.0003	6,821									

NOTAS:

(*) Para el presente reporte se considera como "Acciones en Circulación", además de las acciones efectivamente entregadas, a las acciones liberadas una vez producida la fecha de corte, así como a las acciones provenientes de aumentos de capital por aportes una vez producida su suscripción.

(**) La Capitalización Bursátil de los títulos sin cotización al cierre de mes, ha sido calculada con el V.N. respectivo. En el caso de juniors y otros valores extranjeros sin V.N., se utiliza como referencia la cotización en su mercado de origen.

n.d. : No disponible, se ha solicitado al emisor actualizar su información relativa al número de acciones en circulación.

(S) Valor suspendido.

(1) NO SE CUENTA CON INFORMACIÓN SOBRE LA EMPRESA Y SUS VALORES. EL EMISOR NO VIENE CUMPLIENDO CON SUS DEBERES DE INFORMACIÓN.

(2) Acciones y/o cuotas parcialmente pagadas.

(3) Incluye el número total de acciones suscritas, aún no entregadas.

(4) Acciones suscritas con derechos diferenciados aún no entregadas.

(5) Pendiente reducción del número de acciones.

(6) Pendiente reducción mediante amortización de acciones (devolución de aportes).

(7) No incluye acciones en tesorería a ser amortizadas.

(8) Mediante Res. CONASEV N° 002-2003-EF/94.10 del 27-Ene-2003 se dispuso la exclusión de oficio de las acciones de inversión de Bayer S.A., condicionada a la realización y liquidación de una OPC. La referida resolución fue impugnada, encontrándose pendiente de resolución a la fecha.

(9) Valores deslistados en el transcurso del mes.

(10) Acciones y/o cuotas de participación temporalmente diferenciadas unificadas en el transcurso del mes.

(11) Empresa en proceso de liquidación.

(12) Valores en trámite de deslistado.

(13) Mediante Res. CONASEV N° 003-2001-EF/94.10 del 18-Ene-2001 se dispuso la exclusión de las acciones de inversión de Fca. de Hilados y Tejidos San Miguel S.A. - En Liquidación, condicionada a la realización y liquidación de una OPC. A la fecha se encuentra pendiente de resolución el recurso interpuesto por la empresa.

(14) Acciones temporalmente diferenciadas (acuerdo de JGA del 02-Jun-2015). De acuerdo a lo informado (H.I. del 11-Abr-2018), éstas acciones fueron amortizadas no obstante lo cual la empresa no ha efectuado la reducción de capital correspondiente.

RANKING DE VALORES

ABRIL 2019

POR FRECUENCIA

	Frec.
ALICORC1	100.00%
BAP	100.00%
CASAGRC1	100.00%
CORAREI1	100.00%
FERREYC1	100.00%
INRETC1	100.00%
LUSURC1	100.00%
NEXAPEC1	100.00%
RELAPAC1	100.00%
SCCO	100.00%
SIDERC1	100.00%
TELEFBC1	100.00%
VOLCABC1	100.00%
BVN	95.00%
CONTINC1	95.00%
CPACASC1	95.00%
CREDITC1	95.00%
GRAMONC1	95.00%
TV	95.00%
ATACOBC1	90.00%
CVERDEC1	90.00%
IFS	90.00%
ENDISPC1	80.00%
ENGEPEC1	80.00%
MINSURI1	80.00%
TEF	80.00%
UNACEMC1	75.00%
SCOTIAC1	65.00%
SPY	65.00%
AMZN	60.00%
BACKUSI1	55.00%
HIDRA2C1	55.00%
PML	55.00%
FICOCMP1	50.00%
FICOIF7	50.00%
HBM	50.00%
FB	45.00%
FCX	45.00%
FICOCMP2	45.00%
AAPL	40.00%
AUSTRAC1	40.00%
EEM	40.00%
LUISAI1	40.00%
MINCORI1	40.00%
MOROCCI1	40.00%
C	35.00%
FEZ	35.00%
FICOIF5	35.00%
NEXAPEI1	35.00%
QQQ	35.00%

POR OPERACIONES

	Nº Op.	%
VOLCABC1	843	12.36%
SIDERC1	430	6.30%
FERREYC1	417	6.11%
TV	417	6.11%
GRAMONC1	307	4.50%
BAP	259	3.80%
CORAREI1	248	3.64%
SCCO	234	3.43%
CONTINC1	232	3.40%
RELAPAC1	222	3.25%
ALICORC1	196	2.87%
INRETC1	190	2.79%
LUSURC1	168	2.46%
MINSURI1	167	2.45%
CVERDEC1	147	2.16%
CPACASC1	146	2.14%
CREDITC1	144	2.11%
IFS	129	1.89%
UNACEMC1	122	1.79%
NEXAPEC1	118	1.73%
BVN	114	1.67%
PML	105	1.54%
TELEFBC1	93	1.36%
ATACOBC1	84	1.23%
ENGEPEC1	80	1.17%
SCOTIAC1	72	1.06%
CASAGRC1	71	1.04%
TEF	64	0.94%
ENDISPC1	63	0.92%
AUSTRAC1	43	0.63%
POMALCC1	42	0.62%
BACKUSI1	36	0.53%
MINCORI1	35	0.51%
HIDRA2C1	34	0.50%
MOROCCI1	30	0.44%
EXALMC1	24	0.35%
BROCALC1	22	0.32%
FICOCMP2	22	0.32%
HBM	22	0.32%
SPY	22	0.32%
FB	21	0.31%
FOSSALC1	20	0.29%
DNT	19	0.28%
ENGIEC1	19	0.28%
FICOIF7	19	0.28%
NEXAPEI1	19	0.28%
PPX	19	0.28%
AMZN	17	0.25%
SPCCP11	17	0.25%
LUISAI1	16	0.23%
Total Mdo.	6,821	100.00%

POR MONTO NEGOCIADO

	Dólares	%
INRETC1	13,955,083	10.58%
ALICORC1	13,479,806	10.22%
IFS	10,842,469	8.22%
BAP	8,145,521	6.17%
EXALMC1	7,358,961	5.58%
SPY	7,017,511	5.32%
MINSURI1	6,519,484	4.94%
FERREYC1	6,302,472	4.78%
DUST	4,546,390	3.45%
VOLCABC1	3,717,910	2.82%
BVN	3,697,584	2.80%
CREDITC1	3,127,436	2.37%
AMZN	2,521,412	1.91%
UNACEMC1	2,445,344	1.85%
GRAMONC1	2,269,172	1.72%
SIDERC1	2,024,990	1.54%
FICOCMP1	1,877,790	1.42%
LUSURC1	1,709,717	1.30%
CVERDEC1	1,685,648	1.28%
C	1,641,341	1.24%
CONTINC1	1,591,963	1.21%
SCCO	1,555,233	1.18%
TV	1,549,312	1.17%
BAC	1,470,600	1.11%
FB	1,451,140	1.10%
FICOCMP2	1,223,409	0.93%
CPACASC1	1,138,742	0.86%
CORAREI1	1,084,804	0.82%
AAPL	960,537	0.73%
EEM	887,180	0.67%
FEZ	785,704	0.60%
FCX	687,907	0.52%
NEXAPEC1	676,268	0.51%
NFLX	631,717	0.48%
ENDISPC1	622,744	0.47%
FICOIF7	551,802	0.42%
FICOCMP4	542,360	0.41%
QQQ	459,522	0.35%
RELAPAC1	412,719	0.31%
FXI	407,310	0.31%
HEZU	365,197	0.28%
EFA	347,900	0.26%
HBM	337,272	0.26%
BUENAVC1	325,531	0.25%
SPCCP11	320,299	0.24%
ENGEPEC1	305,144	0.23%
SCOTIAC1	278,819	0.21%
V	244,927	0.19%
IVV	244,553	0.19%
ELCOMI1	236,991	0.18%
Total Mdo.	131,919,952	100.00%

POR CAPITALIZACION BURSATIL

	Dólares	%
SCCO	33,968,489,702	21.59%
BAP	22,382,766,477	14.23%
CREDITC1	15,818,664,139	10.05%
CVERDEC1	8,261,321,883	5.25%
SCOTIAC1	7,340,889,008	4.67%
CONTINC1	6,185,509,879	3.93%
IFS	4,988,189,102	3.17%
INTERBC1	4,804,457,182	3.05%
BUENAVC1	4,394,259,078	2.79%
BACKUAC1	4,388,241,720	2.79%
INRETC1	4,009,485,441	2.55%
BACKUSI1	3,779,014,848	2.40%
ALICORC1	2,734,112,961	1.74%
ENGEPEC1	1,935,025,865	1.23%
LUSURC1	1,740,423,389	1.11%
VOLCAAC1	1,724,310,340	1.10%
FALABEC1	1,451,347,793	0.92%
NEXAPEC1	1,426,086,961	0.91%
UNACEMC1	1,241,519,686	0.79%
INTCOBC1	1,207,053,216	0.77%
ENGIEC1	1,151,771,850	0.73%
MIBANC1	1,122,577,416	0.71%
PACIFIC1	1,073,460,825	0.68%
ENDISPC1	1,040,037,720	0.66%
SNJUANC1	838,843,505	0.53%
CPACASC1	818,204,818	0.52%
FERREYC1	720,984,292	0.46%
PODERC1	714,028,050	0.45%
TELEFBC1	706,053,678	0.45%
INVCEC1	644,188,708	0.41%
SHPC1	626,932,648	0.40%
SAGAC1	523,299,653	0.33%
GRAMONC1	520,704,977	0.33%
RIMSEGC1	493,113,846	0.31%
MINSURI1	481,152,585	0.31%
VOLCABC1	405,289,305	0.26%
RELAPAC1	386,413,229	0.25%
SIDERC1	329,617,663	0.21%
SPCCP11	294,308,203	0.19%
CORAREC1	274,068,911	0.17%
AGROKAC1	270,673,318	0.17%
PETROBC1	268,340,642	0.17%
COLPERC1	246,836,551	0.16%
SMT	243,506,731	0.15%
INTSEGC1	234,468,961	0.15%
BIFC1	234,042,410	0.15%
BROCALC1	218,750,454	0.14%
TV	217,719,959	0.14%
MINCORC1	209,684,801	0.13%
MAPVIDC1	188,289,012	0.12%
Total Mdo.	157,322,896,672	100.00%

VALORES QUE MAS SUBIERON Y BAJARON

ABRIL 2019

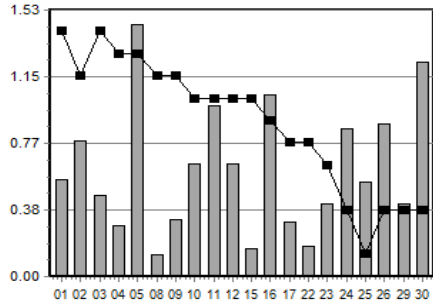
NEMONICO	Indice de Lucratividad		VAR. %	NEMONICO	Indice de Lucratividad		VAR. %
	30/04/2019	29/03/2019			30/04/2019	29/03/2019	
SUBIERON				BAJARON			
DIS	133.33	100.00	33.33%	PARAMOC1	70.00	100.00	-30.00%
CSCO	134.45	104.25	28.97%	INGENIC1	75.00	100.00	-25.00%
DUST	87.24	72.51	20.31%	PPX	72.46	91.30	-20.64%
IVV	119.69	100.00	19.69%	NUGT	98.18	120.45	-18.49%
FUTURA11	99.02	84.31	17.45%	POMALCC1	79.57	96.77	-17.77%
FB	153.36	130.91	17.15%	GDXJ	95.93	111.81	-14.20%
SNJUANC1	116.80	101.03	15.61%	ATACOBC1	84.16	97.52	-13.70%
C	135.28	117.79	14.85%	TV	89.56	103.37	-13.36%
ACWI	116.65	102.72	13.56%	TSLA	66.88	75.68	-11.63%
CONCESI1	109.22	97.09	12.49%	VOLCABC1	77.46	87.32	-11.29%
JNJ	112.05	100.00	12.05%	CASAGRC1	89.90	98.28	-8.53%
EWG	107.05	96.60	10.82%	UNACEMC1	96.62	105.51	-8.43%
QUAL	119.69	108.60	10.21%	RELAPAC1	122.22	132.54	-7.79%
TK	110.20	100.00	10.20%	COFIINC1	92.92	100.00	-7.08%
INRETC1	137.81	126.15	9.24%	PML	85.14	91.43	-6.88%

En el Año (al 30/Abr/2019)

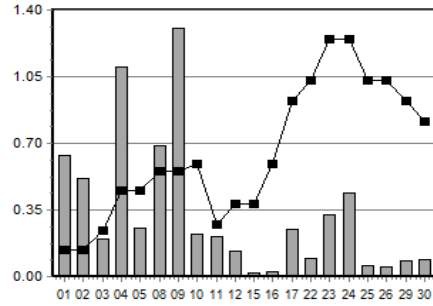
NEMONICO	VAR. %	NEMONICO	VAR. %
SUBIERON		BAJARON	
INTINDI1	195.69%	SMT	-40.40%
ENPACI11	101.34%	HDISEGC1	-33.33%
SIDERC1	68.11%	TSLA	-33.12%
HMMJ	65.52%	PARAMOC1	-30.00%
PODERC1	56.25%	PPX	-27.54%
FB	53.36%	INGENIC1	-25.00%
GRHOLDC1	41.03%	ELCOMI1	-24.53%
HBM	40.58%	MOROCOC1	-24.41%
INRETC1	37.81%	VOLCABC1	-22.54%
NFLX	37.77%	BROCALC1	-22.13%
C	35.28%	POMALCC1	-20.43%
CRECAPC1	35.10%	LAREDOC1	-15.97%
NEXAPEI1	35.05%	ATACOBC1	-15.84%
CSCO	34.45%	PML	-14.86%
AMZN	34.03%	DNT	-14.58%

Abril 2019 / April 2019

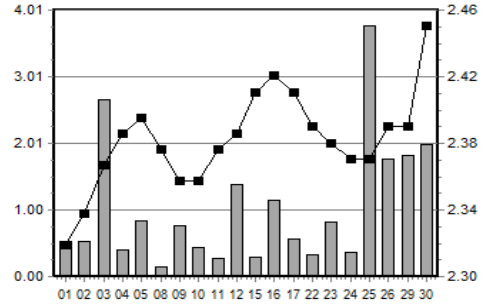
VOLCABC1



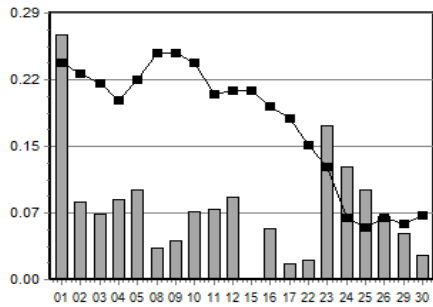
SIDERC1



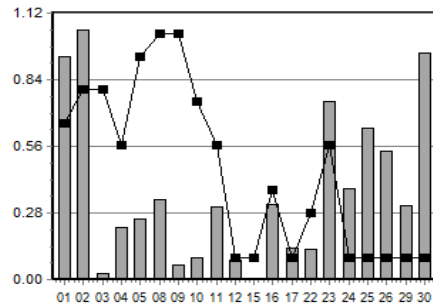
FERREYC1



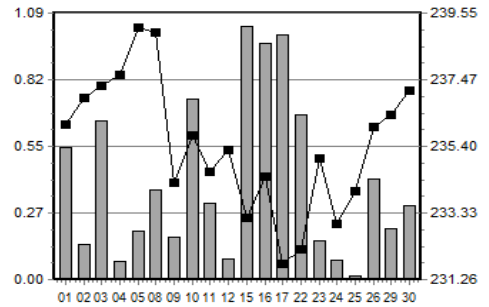
TV



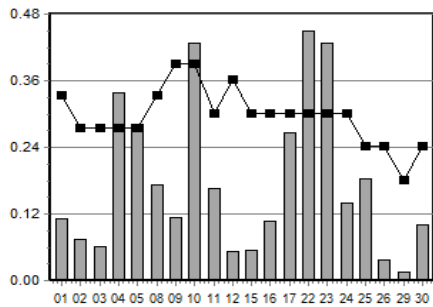
GRAMONC1



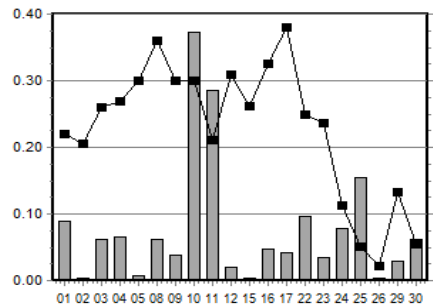
BAP



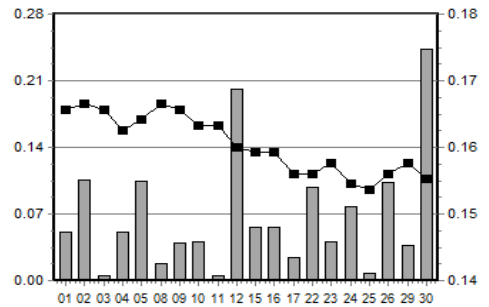
CORAREI1



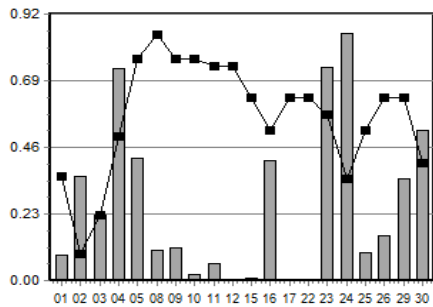
SCCO



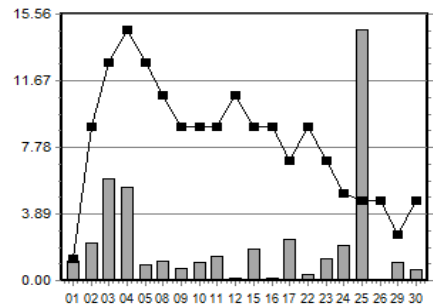
RELAPAC1



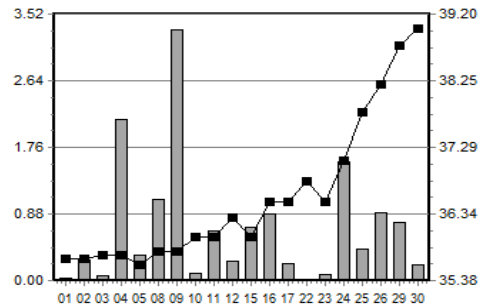
CONTINC1



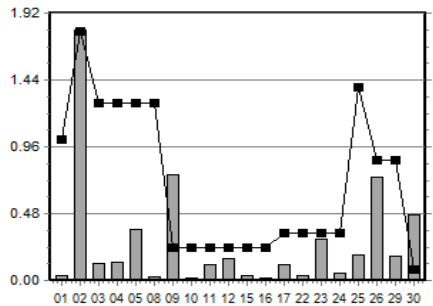
ALICORC1



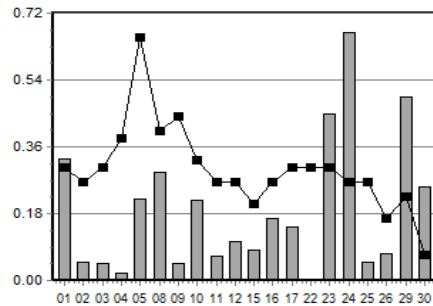
INRETC1



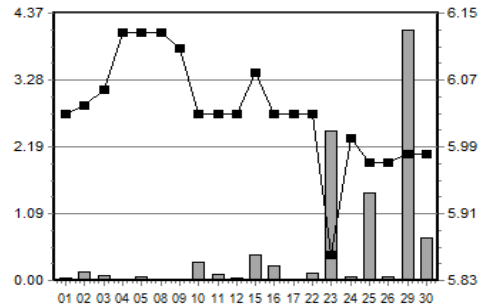
LUSURC1



CPACASC1



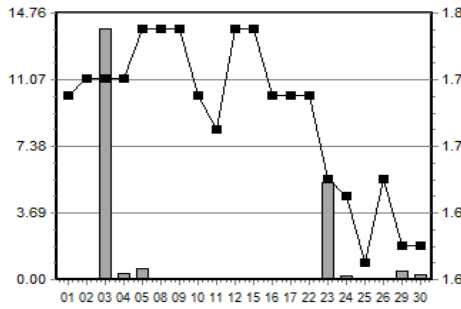
CREDITC1



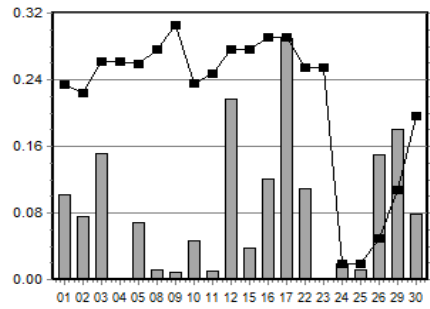
Nota: Los montos negociados en millones de soles o dólares se consignan en el eje izquierdo de cada gráfico, las cotizaciones (en soles o dólares) se consignan en el eje derecho.

Abril 2019 / April 2019

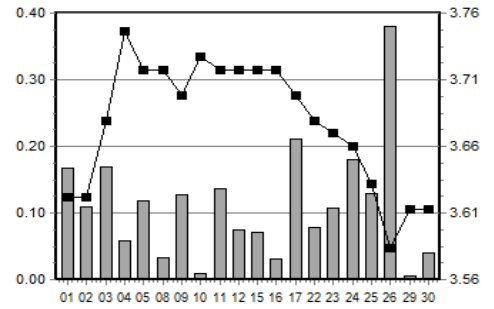
MINSURI1



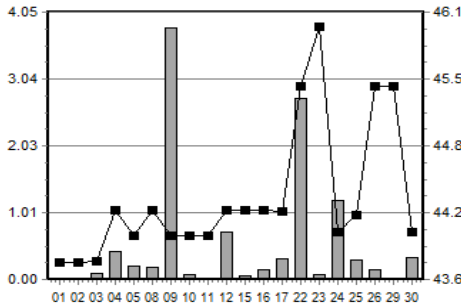
CVERDEC1



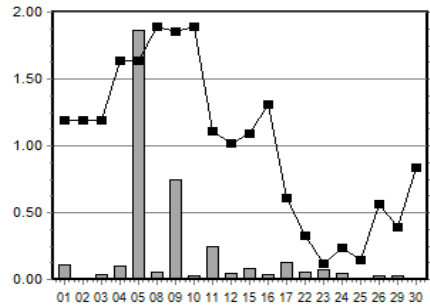
NEXAPEC1



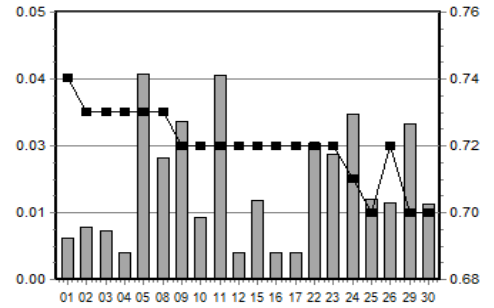
IFS



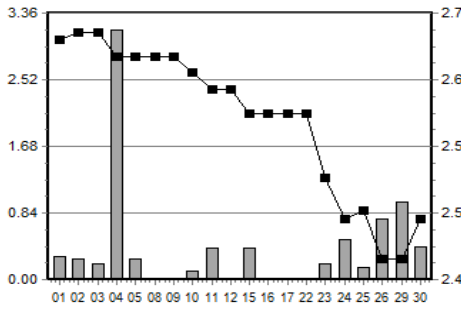
BVN



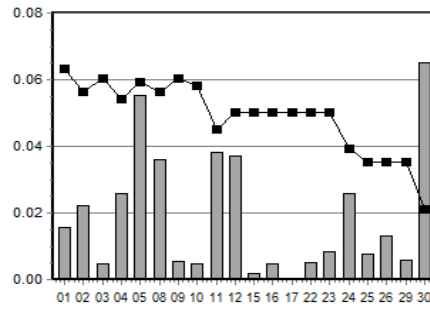
TELEFBC1



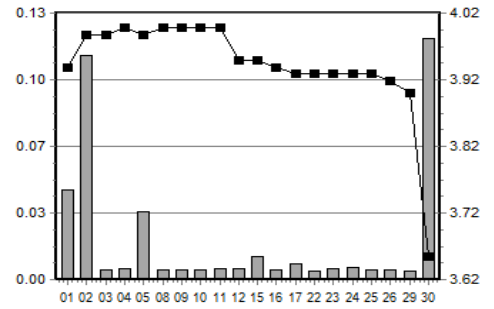
UNACEMC1



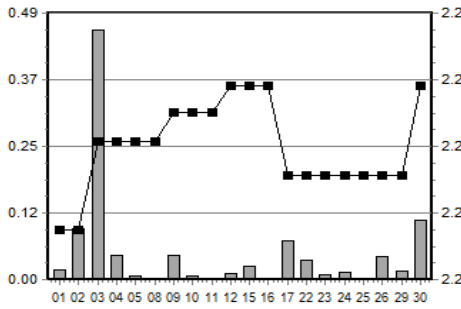
ATACOCB1



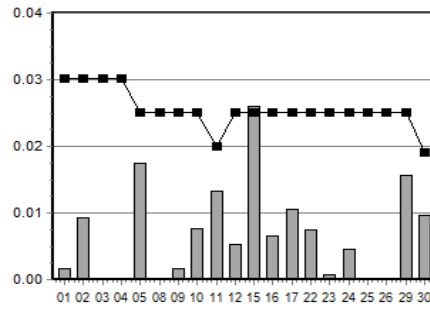
CASAGRC1



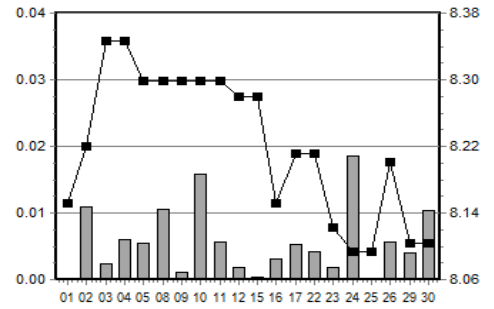
ENGEPEC1



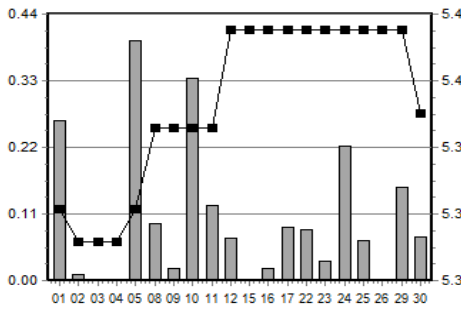
PML



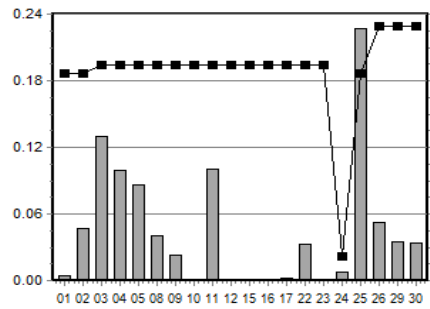
TEF



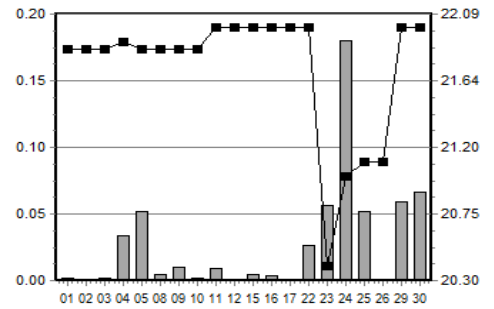
ENDISPC1



SCOTIAC1



BACKUSI1



Nota: Los montos negociados en millones de soles o dólares se consignan en el eje izquierdo de cada gráfico, las cotizaciones (en soles o dólares) se consignan en el eje derecho.

VALORES REPRESENTATIVOS DE DEUDA

VALORES NEGOCIADOS: ABRIL 2019

SECURITIES TRADED: APRIL 2019

MECANISMO: RUEDA DE BOLSA

VALORES	Monto		Monto Efectivo		N° Oper.	Cotizaciones				
	Nominal	S/	US\$	Oper.		Apertura %	Cierre %	Máxima %	Mínima %	Promedio %
MERCADO CONTINUO										
NEGOCIACION CON TITULOS EN MONEDA NACIONAL										
BONOS ARRENDAMIENTO FINANCIERO										
CONTI2BA2A	250,000		250,588	76,005	1	100.2351	100.2351	100.2351	100.2351	100.2351
TOTAL			250,588	76,005	1					
BONOS CORPORATIVOS										
BRIFL4BC2B	4,500,000		4,541,720	1,376,696	1	100.9271	100.9271	100.9271	100.9271	100.9271
COAZ1BC1A	430,000		421,696	127,915	2	98.0683	98.0704	98.0704	98.0683	98.0688
COMPF1BC1A	6,000,000		6,015,675	1,821,742	3	100.2648	100.2485	100.2842	100.2485	100.2612
CONTI6BC3A	1,700,000		1,706,134	512,276	1	100.3608	100.3608	100.3608	100.3608	100.3608
CREDI5BC1D	5,000,000		5,065,525	1,537,104	1	101.3105	101.3105	101.3105	101.3105	101.3105
EDP5BC10A	1,000,000		1,047,231	317,055	1	104.7231	104.7231	104.7231	104.7231	104.7231
ENGEI3BC1A	7,000,000		7,361,953	2,213,501	2	105.9055	105.0483	105.9055	105.0483	105.1708
FALAB2BC1A	5,000,000		5,180,995	1,574,053	1	103.6199	103.6199	103.6199	103.6199	103.6199
FINOH1BC1A	49,000		50,470	15,324	1	103.0000	103.0000	103.0000	103.0000	103.0000
FINOH1BC3A	1,000,000		1,007,226	305,637	1	100.7226	100.7226	100.7226	100.7226	100.7226
FMV1BC4A	9,000,000		9,269,130	2,802,101	2	104.1538	102.8449	104.1538	102.8449	102.9903
LUSUR3BC1A	10,000		10,120	3,058	1	0.0000	0.0000	0.0000	0.0000	0.0000
LUSUR3BC5A	6,000,000		6,246,546	1,880,923	1	104.1091	104.1091	104.1091	104.1091	104.1091
SCOTI3BC1A	3,000,000		2,990,421	897,890	1	99.6807	99.6807	99.6807	99.6807	99.6807
TDP6BC11A	6,000,000		6,195,214	1,867,247	2	103.2548	103.2511	103.2548	103.2511	103.2536
TDP6BC12A	7,940,000		7,974,003	2,412,776	4	99.9303	100.6477	99.9303	100.6477	100.4283
TDP6BC12B	4,000,000		3,899,612	1,177,953	2	97.4903	97.4903	97.4903	97.4903	97.4903
TDP6BC13A	5,000,000		4,945,194	1,493,791	2	98.8173	98.9616	98.9616	98.8173	98.9039
TDP6BC14A	2,455,000		2,412,492	728,739	1	98.2685	98.2685	98.2685	98.2685	98.2685
TDP7BC27A	5,260,000		5,286,421	1,596,865	1	100.5023	100.5023	100.5023	100.5023	100.5023
YURA4BC1A	10,740,000		12,096,839	3,666,760	2	113.5776	110.8665	113.5776	110.8665	112.6335
TOTAL			93,724,615	28,329,405	33					
BONOS SUBORDINADOS										
MIBAN3BS4A	3,944,000		3,968,964	1,201,401	2	100.7534	100.5159	100.7534	100.5159	100.6330
MIBAN3BS5A	462,000		485,389	147,490	1	105.0626	105.0626	105.0626	105.0626	105.0626
TOTAL			4,454,353	1,348,891	3					
CERTIFICADOS DE DEPOSITO										
COMPF2CD1C	3,000,000		2,922,966	886,016	1	97.4322	97.4322	97.4322	97.4322	97.4322
TOTAL			2,922,966	886,016	1					
INSTRUMENTOS DE CORTO PLAZO										
ALIC1DCP1A	2,500,000		2,446,720	743,458	1	97.8688	97.8688	97.8688	97.8688	97.8688
EDSCP1CP4A	1,000,000		957,853	290,655	1	95.7853	95.7853	95.7853	95.7853	95.7853
TOTAL			3,404,573	1,034,113	2					
LETRAS DEL TESORO PUBLICO										
LTP15ABR20	33,750,000		32,900,233	9,941,149	4	97.4867	97.4864	97.4867	97.4745	97.4822
LTP16OCT19	74,250,000		73,313,364	22,218,440	12	98.6817	98.8057	98.8068	98.6817	98.7385
LTP17JUL19	75,000,000		74,541,825	22,619,276	7	99.3900	99.3900	99.3900	99.3867	99.3891
LTP18MAR20	37,500,000		36,558,594	11,106,971	7	97.4845	97.4981	97.5010	97.4845	97.4896
LTP19JUN19	23,750,000		23,622,294	7,135,567	5	99.4642	99.4642	99.4642	99.4608	99.4623
LTP22ENE20	108,500,000		106,366,722	32,239,343	12	97.8765	98.0926	98.0926	97.8765	98.0338
TOTAL			347,303,030	105,260,746	47					
NEGOCIACION CON TITULOS EN MONEDA EXTRANJERA										
BONOS CORPORATIVOS										
JPLAZ1BC1A	12,000,000		43,048,596	13,016,180	3	108.2642	109.1250	109.1250	108.2642	108.4682
TOTAL			43,048,596	13,016,180	3					
TOTAL MERCADO CONTINUO			495,108,722	149,951,355	90					

VALORES	Monto		Monto Efectivo		N° Oper.	Precios				
	Nominal	S/	US\$	Oper.		Apertura %	Cierre %	Máxima %	Mínima %	Promedio %
MERCADO DE DINERO										
NEGOCIACION CON TITULOS EN MONEDA NACIONAL										
BONOS CORPORATIVOS										
ALIC1DBC1A	8,840,000		9,276,854	2,806,352	6	105.4558	103.9702	105.6001	100.9209	104.9418
COAZ1BC1A	1,430,000		1,403,681	425,577	3	97.8482	98.8841	98.8841	97.8482	98.1595
CONTI7BC2A	85,000		86,481	26,210	2	100.0000	101.9741	101.9741	100.0000	101.7419
CONTI7BC2B	885,000		900,216	272,774	4	101.2216	102.0072	102.5199	101.2092	101.7193
CRED4BC10C	75,000		75,852	22,857	1	101.1361	101.1361	101.1361	101.1361	101.1361
CREDI5BC1D	4,500,000		4,560,498	1,382,807	1	101.3444	101.3444	101.3444	101.3444	101.3444
EFFECT2BC1A	132,000		134,905	40,634	2	101.7747	102.6265	102.6265	101.7747	102.2006
FINOH1BC2A	148,000		150,441	45,542	2	102.1618	100.9385	102.1618	100.9385	101.6493
GNB1BC2A	40,000		40,449	12,222	1	101.1221	101.1221	101.1221	101.1221	101.1221
LUSUR3BC1A	35,000		36,736	11,100	1	104.9597	104.9597	104.9597	104.9597	104.9597
LUSUR3BC7A	570,000		611,104	185,341	5	107.7662	105.5368	107.7662	104.2524	107.2112
LUSUR3BC8A	3,220,000		3,210,460	969,197	18	100.0852	100.0258	100.5905	99.1380	99.7037
PAESP2BC4A	60,000		61,784	18,663	1	102.9734	102.9734	102.9734	102.9734	102.9734
TDP6BC11A	2,100,000		2,168,351	654,004	1	103.2548	103.2548	103.2548	103.2548	103.2548
TDP6BC11B	380,000		390,750	118,241	3	103.3010	102.5553	103.3010	102.5553	102.8290
UNAC2DBC1A	200,000		199,003	60,350	1	99.5014	99.5014	99.5014	99.5014	99.5014
UNAC2DBC2A	7,475,000		7,435,039	2,256,119	1	99.4654	99.4654	99.4654	99.4654	99.4654
YURA4BC1A	4,000,000		4,564,888	1,384,558	1	114.1222	114.1222	114.1222	114.1222	114.1222

VALORES	Monto		US\$	Nº Oper.	Precios				
	Nominal	S/			Apertura %	Cierre %	Máxima %	Minima %	Promedio %
TOTAL		35,307,490	10,692,550	54					
BONOS DE TITULIZACION									
SCOT11PI1U	4,000,000	4,514,012	1,359,233	1	112.8503	112.8503	112.8503	112.8503	112.8503
TOTAL		4,514,012	1,359,233	1					
BONOS SECTOR PUBLICO									
SB12AGO24	20,000,000	21,346,600	6,474,553	1	106.7330	106.7330	106.7330	106.7330	106.7330
SB12FEB55	250,000	267,956	80,998	2	108.1426	106.9423	108.1426	106.9423	107.1824
SB12SEP23	100,000,000	104,839,627	31,707,729	6	104.4904	104.6812	105.2745	104.4904	104.8396
TOTAL		126,454,183	38,263,279	9					
BONOS SUBORDINADOS									
INTER2BS2A	16,000	16,210	4,910	2	101.4667	101.0529	101.4667	101.0529	101.3115
MIBAN2BS1A	20,000	21,611	6,562	1	108.0544	108.0544	108.0544	108.0544	108.0544
MIBAN2BS1B	70,000	74,275	22,408	2	105.9558	106.3078	106.3078	105.9558	106.1067
MIBAN3BS4A	127,000	126,938	38,361	1	99.9510	99.9510	99.9510	99.9510	99.9510
MIBAN3BS5A	207,000	220,523	66,486	3	105.0267	108.0232	108.1796	105.0267	106.5329
MIBAN3BS5B	105,000	113,475	34,475	1	108.0717	108.0717	108.0717	108.0717	108.0717
TOTAL		573,032	173,202	10					
NEGOCIACION CON TITULOS EN MONEDA EXTRANJERA									
BONOS ARRENDAMIENTO FINANCIERO									
BIF2BA2B	40,000	130,590	39,537	1	98.8423	98.8423	98.8423	98.8423	98.8423
TOTAL		130,590	39,537	1					
BONOS CORPORATIVOS									
ENGIE1BC6A	65,000	239,203	72,081	4	110.9878	110.9550	110.9878	110.6240	110.8943
JAIMI1BC1E - (MAV)	14,500	96,159	29,157	1	100.5410	100.5410	100.5410	100.5410	201.0820
JPLAZ1BC1A	3,000,000	10,781,966	3,273,432	15	109.1370	108.2323	109.7863	108.2323	109.1144
PORTA1BC1U	39,000	129,511	39,258	1	100.6603	100.6603	100.6603	100.6603	100.6603
REP2BC20A	31,000	114,630	34,626	1	111.6974	111.6974	111.6974	111.6974	111.6974
REP3BC7A	12,500	41,181	12,409	1	99.2747	99.2747	99.2747	99.2747	99.2747
TOTAL		11,402,650	3,460,963	23					
BONOS SUBORDINADOS									
BIF2BS2A	500,000	1,693,726	509,483	3	101.6301	102.2956	102.2956	101.6301	101.8966
CONTI1BS2A	1,000	3,711	1,119	1	111.9222	111.9222	111.9222	111.9222	111.9220
CONTI2BS3A	116,000	432,404	130,929	2	113.4021	112.6303	113.4021	112.6303	112.8698
GNB1BS1A	7,000	23,993	7,250	1	103.5661	103.5661	103.5661	103.5661	103.5661
INTSE2BS2U	104,000	344,198	104,351	3	100.2876	100.2730	100.4733	100.2730	100.3374
PACIF1BS1A	2,000	6,980	2,117	1	105.8507	105.8507	105.8507	105.8507	105.8505
TOTAL		2,505,012	755,249	11					
TOTAL MERCADO DE DINERO		180,886,968	54,744,013	109					
TOTAL MCDO CONTINUO Y DINERO		675,995,690	204,695,368	199					

MERCADO DE INSTRUMENTOS DE EMISION NO MASIVA

VALORES NEGOCIADOS: ABRIL 2019

SECURITIES TRADED: APRIL 2019

VALORES	Monto		US\$	Nº Oper.	TASA RENDIMIENTO ESPERADA				
	Nominal	S/			Apertura %	Cierre %	Máxima %	Minima %	Promedio %
TOTAL MIENM		0	0	0					

COLOCACION PRIMARIA

VALORES NEGOCIADOS: ABRIL 2019

SECURITIES TRADED: APRIL 2019

RENTA VARIABLE

Fecha de Colocación	ISIN	Valor	Operaciones en Moneda Nacional				
			Precio	Cantidad Ofertada	Cantidad Colocada	Monto Efectivo S/	Núm. Oper.

Fecha de Colocación	ISIN	Valor	Operaciones en Moneda Extranjera				
			Precio	Cantidad Ofertada	Cantidad Colocada	Monto Efectivo US\$	Núm. Oper.

VALORES REPRESENTATIVOS DE DEUDA

Fecha de Colocación	Valor	Operaciones en Moneda Nacional					
		Tasa %	Precio	Cantidad Ofertada	Cantidad Colocada	Monto Efectivo S/	Núm. Oper.

Fecha de Colocación	Valor	Operaciones en Moneda Extranjera					
		Tasa %	Precio	Cantidad Ofertada	Cantidad Colocada	Monto Efectivo US\$	Núm. Oper.

BENEFICIOS DISTRIBUIDOS

DIVIDENDS RECEIVED

Abril 2019

April 2019

VALORES	ACCIONES LIBERADAS %	DIVIDENDO EFECTIVO S/	CONCEPTO	FECHA DE ACUERDO	ULTIMO DIA CON DERECHO	FECHA DE REGISTRO	FECHA DE ENTREGA
AMERICAN DEPOSITORY SHARES							
BVN	--	US\$ 0.06	(20) Res. Ac. 2014	25/03/2019	10/04/2019	12/04/2019	10/05/2019
DE CAPITAL							
ALICORC1	--	S/ 0.24	(20) 2011 y 2012	28/03/2019	23/04/2019	25/04/2019	28/05/2019
BACKUAC1	--	S/ 3.97709776	(20) 2018	25/03/2019	09/04/2019	11/04/2019	07/05/2019
BACKJBC1	--	S/ 4.37480755	(20) 2018	25/03/2019	09/04/2019	11/04/2019	07/05/2019
BAP	--	S/ 20.00	(20) 2018	27/02/2019	12/04/2019	16/04/2019	10/05/2019
BIFC1	--	S/ 0.449999	(20) 2018	27/03/2019	16/04/2019	22/04/2019	23/04/2019
BPICHPC1	--	S/ 0.05	(20) 2018	27/03/2019	25/04/2019	29/04/2019	08/05/2019
BRIPLEC1	--	S/ 0.1379047	(20) Res. Ac. 2017	03/04/2019	22/04/2019	24/04/2019	29/04/2019
BROCALC1	--	US\$ 0.012	(20) Res. Ac. 2014	21/03/2019	08/04/2019	10/04/2019	30/04/2019
BUENAVC1	--	US\$ 0.06	(20) Res. Ac. 2014	25/03/2019	10/04/2019	12/04/2019	03/05/2019
BVLAC1	--	S/ 0.0292505951	(20) Saldo 2018	22/03/2019	08/04/2019	10/04/2019	15/04/2019
BVLBC1	--	S/ 0.0307131249	(20) Saldo 2018	22/03/2019	08/04/2019	10/04/2019	15/04/2019
CAVALIC1	--	S/ 0.38597736	(20) Saldo 2018	25/03/2019	09/04/2019	11/04/2019	17/04/2019
CONTINC1	--	S/ 0.15121485	(20) 2018	27/03/2019	11/04/2019	15/04/2019	24/04/2019
CORAREC1	--	S/ 0.02497517	(20) Res.Acm.2014y2015	20/03/2019	10/04/2019	12/04/2019	03/05/2019
CRANDEC1	11.65917	--	(2) 2017	24/12/2018	03/04/2019	05/04/2019	10/04/2019
CRECAPC1	--	S/ 0.68004006	(20) 2018 y Res Acum	27/03/2019	15/04/2019	17/04/2019	30/04/2019
CREDITC1	--	S/ 0.1715	(20) 2018	29/03/2019	22/04/2019	24/04/2019	06/05/2019
CVERDEC1	--	US\$ 0.428503	(20) Res. Ac. 2017	29/03/2019	16/04/2019	22/04/2019	30/04/2019
EDUNASC1	--	S/ 0.00329565	(20) 2018	01/04/2019	22/04/2019	24/04/2019	26/04/2019
EGESUBC1	--	S/ 0.0318823	(20) 2018	27/03/2019	12/04/2019	16/04/2019	26/04/2019
ELECPBC1	--	S/ 0.16703956	(20) 2018	27/03/2019	24/04/2019	26/04/2019	26/04/2019
ELESUDC1	--	S/ 0.1204878	(20) 2018	28/03/2019	15/04/2019	17/04/2019	29/04/2019
ENDISPC1	--	S/ 0.158907	(20) 2018	26/03/2019	11/04/2019	15/04/2019	24/04/2019
ENGEPEC1	--	S/ 0.028747	(20) 2018	26/03/2019	11/04/2019	15/04/2019	24/04/2019
ENGIEC1	--	US\$ 0.07578220032	(20) Res. Acum. 2014	19/03/2019	04/04/2019	08/04/2019	30/04/2019
FALABEC1	--	US\$ 0.01147760473	(20) Res. Acum. 2014	29/03/2019	15/04/2019	17/04/2019	30/04/2019
FCONFIC1	--	S/ 3.4306638	(20) 2018	21/03/2019	05/04/2019	09/04/2019	15/04/2019
FERREYC1	--	S/ 0.1245439168	(20) 2018	27/03/2019	12/04/2019	16/04/2019	17/06/2019
FPROEMC1	--	S/ 0.6353976	(20) 2018	22/03/2019	16/04/2019	22/04/2019	25/04/2019
FPROEMP1	--	S/ 0.6989374	(20) 2018	22/03/2019	16/04/2019	22/04/2019	25/04/2019
FTOTALC1	--	S/ 0.0529912224	(20) 2018	21/03/2019	08/04/2019	10/04/2019	12/04/2019
FUTURAC1	--	US\$ 0.043731894	(20) Res. Acum. 2014	27/03/2019	30/04/2019	03/05/2019	15/05/2019
HIDRA2C1	--	S/ 0.12890816	(20) 2018	28/03/2019	24/04/2019	26/04/2019	29/04/2019
IFS	--	US\$ 1.75	(20) 2018	01/04/2019	22/04/2019	24/04/2019	03/05/2019
IIDEC1	--	S/ 0.40884158	(20) 2018	26/03/2019	10/04/2019	12/04/2019	07/05/2019
INTERBC1	--	S/ 0.1352958	(20) 2018	27/03/2019	11/04/2019	15/04/2019	17/04/2019
INTSEGC1	--	S/ 0.181656842300444	(20) 2018	04/04/2019	23/04/2019	25/04/2019	29/04/2019
LAREDOC1	--	S/ 0.55	(20) 2018	26/03/2019	12/04/2019	16/04/2019	(a)
LUSURC1	--	S/ 0.12	(20) 2018	26/03/2019	15/04/2019	17/04/2019	24/04/2019
MAPVIDC1	5.79590072	--	(2) Res. Acum. 2016	12/02/2019	10/04/2019	12/04/2019	25/04/2019
MIBANC1	--	S/ 0.0670310398	(20) 2018	26/03/2019	11/04/2019	15/04/2019	17/04/2019
MITSUFC1	--	S/ 129.23774541	(20) 2018	20/03/2019	11/04/2019	15/04/2019	22/04/2019
NORVIBC1	--	S/ 0.01813686	(20) 2018	08/04/2019	25/04/2019	29/04/2019	30/04/2019
PACIFIC1	--	S/ 2.32	(20) 2017 y 2018	26/03/2019	10/04/2019	12/04/2019	03/05/2019
PAMOLC1	--	S/ 0.2766515359	(20) Res.Acum.2015	30/03/2019	24/04/2019	26/04/2019	29/04/2019
PODERC1	--	S/ 0.54	(20) Res. Acum	14/03/2019	02/04/2019	04/04/2019	(b)
PORTAC1	--	S/ 0.078146613592755	(20) Res. Acum. 2015	27/03/2019	24/04/2019	26/04/2019	(c)
PRIMAC1	--	S/ 524.333835	(20) 2018	29/03/2019	17/04/2019	23/04/2019	24/04/2019
PROTECC1	1.39577922	--	(2) 2018	19/03/2019	26/04/2019	30/04/2019	03/05/2019
SAGAC1	--	S/ 0.28	(20) Res. Ac. 2016-2017	29/03/2019	15/04/2019	17/04/2019	25/04/2019
SANGABC1	--	S/ 0.06918301	(20) 2018	27/03/2019	15/04/2019	17/04/2019	25/04/2019
SCCO	--	US\$ 0.40	(20) Res. Acum.	11/04/2019	30/04/2019	03/05/2019	17/05/2019
SEALDC1	--	S/ 0.234868	(20) 2018	28/03/2019	11/04/2019	15/04/2019	29/04/2019
SHOUGEC1	--	S/ 0.1991258289	(20) 2018	27/03/2019	24/04/2019	26/04/2019	15/05/2019
SHPC1	--	S/ 0.2572146347	(20) 2018	27/03/2019	24/04/2019	26/04/2019	15/05/2019
SIDERC1	--	S/ 0.033692041	(20) Res.Acum.2018	25/03/2019	09/04/2019	11/04/2019	16/04/2019
SNJUANC1	--	S/ 0.99976998	(20) 2018	25/03/2019	09/04/2019	11/04/2019	07/05/2019
SOLUCIC1	--	S/ 915.138168	(20) 2018	28/03/2019	12/04/2019	16/04/2019	30/04/2019
SUPERC1	--	S/ 0.044232082276434	(20) Res. Acum. 2018	01/04/2019	16/04/2019	22/04/2019	26/04/2019
TRADIC1	--	S/ 0.03722795	(20) Res. Acum.	25/03/2019	09/04/2019	11/04/2019	(d)
DE INVERSION							
ALICORI1	--	S/ 0.24	(20) 2011 y 2012	28/03/2019	23/04/2019	25/04/2019	28/05/2019
BACKUSI1	--	S/ 0.39770978	(20) 2018	25/03/2019	09/04/2019	11/04/2019	07/05/2019
BROCALI1	--	US\$ 0.012	(20) Res. Ac. 2014	21/03/2019	08/04/2019	10/04/2019	30/04/2019
BUENAVI1	--	US\$ 0.06	(20) Res. Ac. 2014	25/03/2019	10/04/2019	12/04/2019	03/05/2019
CIAREQI1	--	S/ 1.00	(20) 2018	26/03/2019	15/04/2019	17/04/2019	22/04/2019
CONCESI1	--	S/ 0.329203228	(20) Res. Acum. 2018	29/03/2019	23/04/2019	25/04/2019	06/05/2019
CORAREI1	--	S/ 0.02497517	(20) Res.Acm.2014y2015	20/03/2019	10/04/2019	12/04/2019	03/05/2019

VALORES	ACCIONES LIBERADAS %	DIVIDENDO EFECTIVO S/	CONCEPTO	FECHA DE ACUERDO	ULTIMO DIA CON DERECHO	FECHA DE REGISTRO	FECHA DE ENTREGA
CORLINI1	--	S/ 0.0516	(20) 2018	26/03/2019	15/04/2019	17/04/2019	29/04/2019
ETNAI1	--	S/ 0.081434271831949	(20) 2018	01/04/2019	17/04/2019	23/04/2019	(e)
FUTURAI1	--	US\$ 0.043731894	(20) Res. Acum. 2014	27/03/2019	30/04/2019	03/05/2019	15/05/2019
GLORIAI1	--	S/ 0.35577126	(20) Res.Acum.2018	27/03/2019	11/04/2019	15/04/2019	23/04/2019
IEQSAI1	--	US\$ 0.0032	(20) 2018	20/03/2019	08/04/2019	10/04/2019	15/04/2019
IIDEI1	--	S/ 0.40884158	(20) 2018	26/03/2019	10/04/2019	12/04/2019	07/05/2019
LUISAI1	--	S/ 47.00	(20) Res. Acum.	25/03/2019	04/04/2019	08/04/2019	30/04/2019
MICHEI1	--	S/ 0.21373838	(20) 2015	22/03/2019	10/04/2019	12/04/2019	23/04/2019
SNJUANI1	--	S/ 0.99976998	(20) 2018	25/03/2019	09/04/2019	11/04/2019	07/05/2019
SPCCPI1	--	S/ 0.08855247	(20) A Cla. 2019	11/04/2019	30/04/2019	03/05/2019	17/05/2019
SPCCPI2	--	S/ 0.08855247	(20) A Cta. 2019	11/04/2019	30/04/2019	03/05/2019	17/05/2019
(2) CAPITALIZACION DE UTILIDADES (20) DISTRIBUCION DE UTILIDADES							

(a) Pago en tres partes: (1) 20-Jun-2019: S/ 0.19 por acción; (2) 25-Jul-2019: S/ 0.18 por acción; y (3) 22-Ago-2019: S/ 0.18 por acción.

(b) Pago en cuatro partes : (1) S/ 0.18 por acción el 30-Abr-2019; (2) S/ 0.14 por acción el 25-Jun-2019; (3) S/ 0.11 por acción el 27-Ago-2019; y (4) S/ 0.11 por acción el 22-Oct-2019.

(c) El pago se efectuará en tres partes de S/ 6'610,000 cada una: el 29-Abr-2019, el 20-May-2019 y el 20-Jun-2019.

(d) La entrega se efectuará en tres partes: el 15-Abr-2019 (S/ 0.0114547537 por acción); el 15-Jul-2019 (S/ 0.0114547537 por acción) y el 16-Dic-2019 (S/ 0.0143184421 por acción).

(e) El pago del dividendo se efectuará en tres (03) partes iguales de S/ 602,148.95 cada una (correspondiendo S/ 0.027144757273164 por acción en cada una de las partes a efectuarse el 30-Abr-2019, 31-May-2019 y el 28-Jun-2019.

ISIN	NEMONICO	TASA	TIPO	VN	TASA	CRONOGRAMA	CI	VCTO.	OBS.
		TASA	AJUSTADO	AJUSTADA					

ISIN	NEMONICO	TASA	TIPO	VN	TASA	CRONOGRAMA	CI	VCTO.	OBS.
		TASA	AJUSTADO	AJUSTADA					

PEP12100D243	BIF2BS3A	6.40	N	V	NO	V=S/06/15(+0)	CN	06/04/2024	
PEP12100D250	BIF2BS3B	6.40	N	V	NO	V=S/06/15(+0)	CC	26/01/2025	
PEP12100D268	BIF2BS3C	6.30	N	V	NO	V=S/06/15(+0)	CC	12/10/2025	
PEP12100D169	BIFSUB5A	8.16	N	F	NO	V=S/06/UC(+0)	CC	24/07/2019	
PEP13000D020	BPICH0BS1U	7.00	N	F	NO	V=T/03/24(+0)	NN	24/03/2021	
PEP11600D029	CONTI1BS2A	6.00	N	V	NO	V=S/05/14(+0)	NN	14/05/2027	
PEP11600D060	CONTI2BS3A	6.47	N	F	NO	V=S/02/28(+0)	NN	28/02/2028	
PEP11600D102	CONTI3BS1U	6.53	N	F	NO	V=S/04/02(+0)	NN	02/10/2028	
PEP16900D010	GNB1BS1A	5.44	N	F	NO	V=S/04/27(+0)	NN	27/10/2026	
PEP14800D113	INTER1BS2B	9.50	N	F	NO	V=S/04/UC(+0)	NN	31/10/2023	
PEP14800D139	INTER1BS6A	8.16	N	F	NO	V=S/01/17(+0)	NN	17/07/2019	
PEP14800D162	INTER2BS3A	7.50	N	F	NO	V=S/06/13(+0)	NN	13/12/2023	
PEP66450D031	INTSE2BS2U	6.00	N	F	NO	V=S/05/27(+0)	NN	27/11/2024	
PEP66450D056	INTSE3BS1U	6.00	N	F	NO	V=S/01/29(+0)	NN	29/01/2029	
PEP6900D019	PACIF1BS1A	6.97	N	F	NO	V=T/02/17(+0)	NN	17/11/2026	

PEP28750V033	ECOAC1CP2B					CP CERO NP	NO	NN	19/08/2019
PEP70002V010	ELSR01CP1A					CP CERO NP	NO	NN	08/03/2020
PEP73580V137	FTOTA1CP5B					CP CERO NP	NO	NN	17/06/2019
PEP73580V111	FTOTA1CP6B					CP CERO NP	NO	NN	10/09/2019
PEP73580V129	FTOTA1CP7B					CP CERO NP	NO	NN	13/05/2019
PEP75680V026	RQUIM1CP1B					CP CERO NP	NO	NN	18/05/2019
PEP75680V034	RQUIM1CP1C					CP CERO NP	NO	NN	07/03/2020

PAPELES COMERCIALES

PEP21670V014	CAMPS1PC1A					CP CERO NP	NO		04/09/2019
PEP20950V276	CHAVI1CP2J					CP CERO NP	NO		13/05/2019
PEP20950V284	CHAVI1CP2K					CP CERO NP	NO		09/07/2019
PEP20950V292	CHAVI1CP2L					CP CERO NP	NO		20/08/2019
PEP20950V300	CHAVI1CP2M					CP CERO NP	NO		24/09/2019
PEP20950V318	CHAVI1CP2N					CP CERO NP	NO		19/11/2019
PEP20950V326	CHAVI1CP2O					CP CERO NP	NO		23/12/2019

INSTRUMENTOS DE CORTO PLAZO

INSTRUMENTOS DE CORTO PLAZO

PEP28750V025	ECOAC1CP2A					CP CERO NP	NO	NN	12/07/2019
--------------	------------	--	--	--	--	------------	----	----	------------

Significado de la Expresión :

Ejemplo :

próximo pago el día hábil siguiente al 10 de agosto.

Vencimiento = Frecuencia / Mes / Día (Pago).

(+2) : indica que el pago se realiza 2 días hábiles después del vencimiento,

2 El cronograma de pagos utiliza periodos calendario, pero los vencimientos de cupón no se

(+0) : indica que el pago se realiza el día de vencimiento, si este es día hábil, o se realiza el

circunscriben a un día de específico. La expresión que figura en la columna "cronograma"

La primera parte de la expresión esta referida a la regla utilizada para determinar la fecha de

día hábil siguiente, si el vencimiento no es día hábil,

indica la frecuencia de pago de los cupones, la fecha del último cupon vencido, la fecha

vencimiento de los bonos. Esta conformada por tres campos denominados frecuencia, mes y día.

(-0) : indica que el pago se realiza el día de vencimiento, si este es día hábil, o se realiza el

del próximo cupon y los días hábiles que hay que agregar a esta última para obtener

La segunda parte de la expresión (presentada entre paréntesis) indica el número de días

día hábil anterior, si el vencimiento no es día hábil,

la próxima fecha de pago.

(hábiles) que se debe sumar o restar a cada fecha de vencimiento para obtener la correspondiente

(0) : indica que el pago se realiza el día de vencimiento.

Ejemplo :

fecha de pago.

V= S/20/03 21/09 (+0), cupon anterior 20 de marzo, proximo cupon 21 de setiembre,

Frecuencia : Frecuencia de pago de los cupones:

V = T / 03/ 05 (+0) : los cupones vencen los días 05 de marzo, 05 de junio, 05 de setiembre

próximo pago 21 de setiembre (si es hábil) o día hábil siguiente.

M = mensual, T=trimestral, S = semestral, A = anual.

y 05 de diciembre. Los pagos se realizan el mismo día de vencimiento, o el día hábil siguiente

3 El emisor ha indicado que la fecha de corte relevante para el cálculo de

(si el vencimiento no es día hábil).

intereses es el día calendario anterior al vencimiento.

Mes : indica los meses en que vencen los cupones.

V = T / 02 / UC (+1) : los cupones vencen el último día calendario de febrero, mayo, agosto

Frecuencia trimestral (T) :

y noviembre. Los pagos se realizan un día hábil después del vencimiento.

TIPO DE TASA

Mes = 01 : indica que los cupones vencen en enero, abril, julio y octubre,

E Tasa Efectiva

Mes = 02 : indica que los cupones vencen en febrero, mayo, agosto y noviembre,

Caso especial : existe un numero reducido de emisiones cuyo cronograma define primero la fecha

NC Tasa Nominal Capitalizable

Mes = 03 : indica que los cupones vencen en marzo, junio, setiembre y diciembre.

de pago en base a una pauta y luego determina la correspondiente fecha de vencimiento

N Tasa Nominal

Frecuencia semestral (S) :

restando un determinado numero de días (calendario) a la fecha de pago.

CP CER Cupón Cero

Mes = 01 : indica que los cupones vencen en enero y julio.

En estos casos la primera parte de la expresion estara referida al pago y su significado podra

NA No Aplicable

Mes = 02 : indica que los cupones vencen en febrero y agosto.

distinguirse del caso general por estar precedida por una letra " P " en lugar de la " V " tal

F Fija

Mes = 03 : indica que los cupones vencen en marzo y setiembre.

como sigue: Pago = Frecuencia / Mes / Día (Vencimiento);

V Variable

Mes = 04 : indica que los cupones vencen en abril y octubre.

Ejemplo:

NP No Aplicable

Mes = 05 : indica que los cupones vencen en mayo y noviembre.

P = T / 03 / PH (-1) : los pagos se realizan el primer día hábil de marzo, junio, setiembre

T+VAC Tasa reajustada por VAC

Mes = 06 : indica que los cupones vencen en junio y diciembre.

y diciembre. Los cupones vencen un día calendario antes del pago.

REAJUSTE VN

Frecuencia mensual (M) :

Adicionalmente existen otros valores cuyo cronograma no puede ser representado mediante

VAC Valor Nominal reajustado por VAC

Día: día específico en que vencen los cupones;

la expresion descrita. Dichos valores estan identificados mediante las notas (1) y (2). Dichas

TC Valor Nominal reajustado por IPC

Ejemplo :

notas explican como debe ser leído el contenido de la columna cronograma para estos casos

NO Valor Nominal no reajustado

V = T / 01 / 17 < ---- frecuencia = T, Mes = 01, Día = 17.

particulares.

CUPONES IMPARES (CI)

Esto indica que los cupones vencen los días 17 de enero, 17 de abril, 17 de julio y 17 de octubre.

NOTAS

CC Corto Corto

Día =UH : se refiere al último día hábil del mes,

1 El cronograma de pagos utiliza periodos financieros, los vencimientos de cupón no se

CL Corto Largo

Día =PH : se refiere al primer día hábil del mes,

circunscriben a un día y mes específicos. La expresion que figura en la columna

CN Corto Normal

Día =UC : se refiere al último día calendario del mes.

"cronograma" indica la frecuencia de pago de los cupones, la fecha del último cupón

LC Largo Corto

Día =PC : se refiere al primer día calendario del mes.

vencido, la fecha del próximo cupon y los días hábiles que hay que agregar a esta

LN Largo Normal

última para obtener la próxima fecha de pago.

NC Normal Corto

Pago : indica el número de días que se debe añadir o restar a la fecha de vencimiento para

Ejemplo :

NL Normal largo

obtener la correspondiente fecha de pago de cada cupon;

V= T/12/05 10/08 (+1), cupon anterior 12 de mayo, próximo cupon 10 de agosto,

NN Normal Normal

TABLA DE VALORES REFERENCIALES, OPE. DE REPORTE

VALORES DE RENTA VARIABLE

ACCIONES DE CAPITAL (Vigente a partir del 01 de Abril de 2019)

Lista 1 : al 50% del valor del Mercado

ALICORC1 INRETC1	BAP VOLCABC1	BVN	CPACASC1	FERREYC1	IFS
---------------------	-----------------	-----	----------	----------	-----

Lista 2 : al 40% del valor del Mercado

ATACOBC1 HBM SIDERC1	BVLAC1 LUSURC1 TV	CONTINC1 NEXAPEC1 UNACEMC1	CVERDEC1 RELAPAC1	ENGIEC1 RIMSEGC1	GRAMONC1 SCCO
----------------------------	-------------------------	----------------------------------	----------------------	---------------------	------------------

Lista 3 : al 20% del valor del Mercado

BROCALC1 HIDRA2C1	CASAGRC1 INTERBC1	CORAREC1 SCOTIAC1	CREDITC1 SPY	ENDISPC1 TEF	ENGEPEC1 TELEFBC1
----------------------	----------------------	----------------------	-----------------	-----------------	----------------------

Lista 4 : para realizar operaciones de reporte extendidas*

AAPL POMALCC1	AMZN PPX	BUENAVC1	EEM	FB	PML
------------------	-------------	----------	-----	----	-----

ACCIONES DE INVERSIÓN (Vigente a partir del 01 de Abril de 2019)

Lista 1 : al 50% del valor del Mercado

CORARE11	MINSURI1				
----------	----------	--	--	--	--

Lista 2 : al 40% del valor del Mercado

BACKUSI1	MOROCCI1				
----------	----------	--	--	--	--

Lista 3 : al 15% del valor del Mercado

MINCORI1					
----------	--	--	--	--	--

Lista 4 : para realizar operaciones de reporte extendidas*

CPACAS11	NEXAPE11				
----------	----------	--	--	--	--

* Utilizados únicamente como Principal en Operaciones de Reporte cuyo Reportante debe ser un Inversionista Institucional

BONOS

Valor	Clasif.	Valor	Clasif.	Valor	Clasif.	Valor	Clasif.	Valor	Clasif.	Valor	Clasif.
AH20L1BC2U	AA-	COF4DBC2A	AA	CTO1BC2U	AA+	GLOR1BC3A	AAA	MIBAN3BS5B	AA	SB12SEP23	
ALIC1DBC1A	AAA	COF4DBC5A	AA	CTO1BC3U	AA+	GLOR1BC4A	AAA	MIBAN4BC1B	AA+	SB13JUL19	
ALICO3BC2A	AAA	COFIDERS19	BBB	CTO1BC4U	AA+	GLOR1BC5A	AAA	NORV1BC1U	AA	SB13OCT24	
ALICO3BC4A	AAA	COFIDERS19	BBB-	EDP4BC11A	AAA	GNB1BC2A	AA	NORV1BC2U	AA	SB31ENE35	
ATEL5BC22A	AAA	COMPF1BC1A	AA-	EDP4BC12A	AAA	GNB1BS1A	AA-	OBRA1BC1A	A	SCO1TRY11A	AAA
BANCOMBS21	BBB+	CON2TLP1A	AA-	EDP4BC13A	AAA	HERME1BC1A	AA	PACIF1BS1A	AA+	SCO1TRY2A	AAA
BFAL1BC4A	AA-	CON2TLP2U	AA-	EDP4BC15A	AAA	HERME1BC2A	AA	PAEPS1BC1A	AA+	SCO1TSCO1U	AA+
BFAL1BC7A	AA-	CONEL1BC1A	AA+	EDP4BC5A	AAA	INTER1BS2B	AA	PAESP2BC4A	AA	SCOT1TIP1U	AA
BFIN1BC1A	AA-	CONTI1BS2A	AA+	EDP4BC9A	AAA	INTER1BS3A	AA	PAESP2BC5A	AA	SCOT1TIP2U	AA
BFINA0BS1U	AA-	CONTI1BS3A	AA+	EDP5BC10A	AAA	INTER1BS5A	AA	PERU25		SCOT1TMB1U	AA
BFINA1BS1A	A+	CONTI2BA1B	AAA	EDP5BC11A	AAA	INTER1BS6A	AA	PERU27		SCOT1TPN1A	AA
BFINA2BC4A	AA-	CONTI2BA1C	AAA	EDP5BC17A	AAA	INTER1BS8A	AA	PERU33		SCOT1TPN2A	AA
BIF1BS1A	AA	CONTI2BA2A	AAA	EDP5BC19A	AAA	INTER2BC5A	AA+	PERU37		SCOTI2BC3B	AAA
BIF1BS1B	AA	CONTI2BS2A	AA+	EDP5BC1A	AAA	INTER2BS2A	AA	PERU50		SCOTI3BC1A	AAA
BIF1BS2A	AA	CONTI2BS3A	AA+	EDP5BC1B	AAA	INTER2BS3A	AA	PERU-PAR		SNMAR2BC1U	A
BIF1BS2B	AA	CONTI2BS4U	AA+	EDP5BC20A	AAA	INTSE2BS2U	AA-	PORTA1BC1U	A-	SNMAR2BC2A	A
BIF2BA2A	AA+	CONTI2BS5U	AA+	EDP5BC21A	AAA	INTSE3BS1U	AA-	PORTA1BC2A	A-	TDP6BC11A	AAA
BIF2BA2B	AA+	CONTI2BS6A	AA+	EDP5BC2A	AAA	JAIME1BC1D	A-	PRIMX1BC1A	AA	TDP6BC11B	AAA
BIF2BS1A	AA	CONTI3BS1U	AA+	EDP5BC5A	AAA	JAIME1BC1E	peA	PRIMX1BC2A	AA	TDP6BC12A	AAA
BIF2BS2A	AA	CONTI4BC1U	AAA	EDP5BC8A	AAA	JPLAZ1BC1A	AA+	PRIMX1BC3A	AA	TDP6BC12B	AAA
BIF2BS2B	AA	CONTI4BC2A	AAA	EDP5BC9A	AAA	JPLAZ1BC2A	AA+	PRIMX2BC1A	AA+	TDP6BC13A	AAA
BIF2BS3A	AA	CONTI5BC2A	AAA	EDP6BC1A	AAA	JPLAZ1BC3A	AA+	PRIMX2BC2A	AA+	TDP6BC14A	AAA
BIF2BS3B	AA	CONTI6BC2A	AAA	EDP6BC2A	AAA	LTOTA5BA1A	AA-	REP2BC20A	AAA	TDP6BC15A	AAA
BIF2BS3C	AA	CONTI6BC3A	AAA	EFFECT2BC1A	A+	LTOTA5BA2B	AA-	REP2BC4A	AAA	TDP6BC16A	AAA
BIFSUB4A	AA	CONTI7BC1A	AAA	EGP3BC1A	AAA	LTOTA5BA3A	AA-	REP3BC1A	AAA	TDP6BC17A	AAA
BIFSUB4B	AA	CONTI7BC1B	AAA	EGP3BC3A	AAA	LTOTA5BA3B	AA-	REP3BC1B	AAA	TDP7BC27A	AAA
BIFSUB4C	AA	CONTI7BC1C	AAA	EGP3BC8A	AAA	LTOTA5BA4A	AA-	REP3BC4A	AAA	TELE4BC12A	AAA
BIFSUB5A	AA	CONTI7BC2A	AAA	EGP4BC5A	AAA	LTOTA5BA5A	AA-	REP3BC7A	AAA	TELE4BC19A	AAA
BN1BS1A	AA+	CONTI7BC2B	AAA	ENGIE1BC3U	AAA	LTOTA5BA5B	AA-	SAGA3BC1A	AA	TELE4BC19B	AAA
BNCOM0BS22	BBB+	CONTINRS29	BBB	ENGIE1BC6A	AAA	LTOTA5BA6A	BBB	SAGA3BC1B	AA	TELE4BC19C	AAA
BNCOM0BS23	BBB+	COSAP1BC1A	A+	ENGIE1BC7A	AAA	LUSU2BC10U	AAA	SAGA3BC2A	AA	TELE4BC37A	AAA
BNCOM0BS24	BBB+	CPACA2BC1A	AAA	ENGIE3BC1A	AAA	LUSUR2BC2U	AAA	SAN2BA5U	AAA	TFC1BS1A	peA
BRIPL4BC2A	A+	CPACA2BC2A	AAA	ENGIE3BC2A	AAA	LUSUR2BC5U	AAA	SB04ENE26A		TGP1BC4A	AAA
BRIPL4BC2B	A+	CRE1TATN2A	AA+	ENGIE3BC3A	AAA	LUSUR2BC6U	AAA	SB06AGO35		TGP1BC6A	AAA
BRIPL4BC3A	AA-	CRE1TATN3A	AA+	ENGIE3BC3B	AAA	LUSUR2BC7U	AAA	SB12AGO20		TP0THSUB1B	A-
BRIPL4BC3B	AA-	CRE2TIP1U	AA	FALAB1BC1A	AA+	LUSUR2BC9U	AAA	SB12AGO24		UNAC2DBC1A	AA
BRIPL4BC4A	AA-	CRE4ABC10A	AAA	FALAB1BC3A	AA+	LUSUR3BC1A	AAA	SB12AGO26		UNAC2DBC2A	AA
CALID1BC2U	AAA	CRED4BC10B	AAA	FALAB1BC3B	AA+	LUSUR3BC2A	AAA	SB12AGO28		VCOF5DBC1A	AA
CINEP1BC1A	AA-	CRED4BC10C	AAA	FALAB2BC1A	AA+	LUSUR3BC3A	AAA	SB12AGO31		VPTP1BC1A	AA
CMAQP1BC1U	A+	CREDI1BS1A	AA+	FALAB2BC2A	AA+	LUSUR3BC4A	AAA	SB12AGO32		YURA4BC1A	AAA
COAZ1BC1A	AA-	CREDI5BC1B	AAA	FINOH1BC1A	A+	LUSUR3BC5A	AAA	SB12AGO37		YURA4BC2A	AAA
COAZ1BC2A	AA-	CREDI5BC1C	AAA	FINOH1BC1B	A+	LUSUR3BC6A	AAA	SB12AGO46		YURA4BC3A	AAA
COF3DBC10A	AA	CREDI5BC1D	AAA	FINOH1BC2A	A+	LUSUR3BC7A	AAA	SB12FEB29			
COF3DBC11A	AA	CREDI5BC3A	AAA	FINOH1BC2B	A+	LUSUR3BC8A	AAA	SB12FEB30			
COF4DBC10A	AA	CREDI5BC3B	AAA	FINOH1BC3A	AA-	MIBAN2BS1A	AA	SB12FEB40			
COF4DBC10B	AA	CREDITRS23	BBB+	FMV0BC1U	AAA	MIBAN2BS1B	AA	SB12FEB42			
COF4DBC11A	AA	CSCOT1BS1A	AA-	FMV1BC4A	AAA	MIBAN3BS4A	AA	SB12FEB54			
COF13DBC9A	AA	CTO1BC1U	AA+	GLOR1BC2A	AAA	MIBAN3BS5A	AA	SB12FEB55			

INSTRUMENTOS DE CORTO PLAZO

Valor	Clasif.	Valor	Clasif.	Valor	Clasif.	Valor	Clasif.	Valor	Clasif.	Valor	Clasif.
ALIC1DCP1A	CP-1+	CHAVI1CP2K	p2	ECOAC1CP2B	EQL-2	FINOH4CD2C	CP-1-	LTP15ABR20		LTP22ENE20	
BPICH1CD2A	pe1	CHAVI1CP2L	pe2	EDSCP1CP2A	EQL-1-	FINOH4CD2D	CP-1-	LTP16OCT19		LTP22MAY19	
BPO1CP1F	pe2	CHAVI1CP2M	pe2	EDSCP1CP3A	EQL-1-	FINOH4CD2E	CP-1-	LTP17JUL19		PORTA2PC1C	CLA-2+
BRIPL4CD1L	CLA-1	CHAVI1CP2N	pe2	EDSCP1CP4A	EQL-1-	FTOTA1CP5B	CP-2+	LTP18MAR20		PORTA2PC1D	CLA-2+
BRIPL5CD1C	CLA-1	CHAVI1CP2O	pe2	ELSRO1CP1A	CP-1-	FTOTA1CP7B	CP-2+	LTP18SEP19		PORTA2PC3C	CLA-2+
BRIPL5CD1D	CLA-1	COF12DCP5A	EQL-1	FCONF1CD6C	CP-1-	INTER1CD1A	CP-1+	LTP19FEB20		RQUIM1CP1B	pe2-
BRIPL5CD1E	CLA-1	COMPF2CD1B	CP-1-	FCROH1CD2A	pe2	JAIME1BC1F	peA-	LTP19JUN19		RQUIM1CP1C	pe2-
CAMPS1PC1A	CP-2+	COMPF2CD1C	CP-1-	FINOH2CD1D	CP-1-	JAIME1BC1G	peA-	LTP20NOV19			
CHAVI1CP2J	pe2	ECOAC1CP2A	EQL-2	FINOH2CD1E	CP-1-	LTP04DIC19		LTP21AGO19			

CLASIFICACION DE RIESGO DE VALORES LISTADOS

Al 30 de Abril de 2019*

EMISOR		Clasificación de ECR					
Instrumento	Emisión	Serie	Apoyo	Class	PCR	Equilib. Accurat.	
BANCO DE COMERCIO							
BONOS SUBORDINADOS - BNCOM0BS23	SEGUNDA	3	--	--	peA	BBB+ --	
BONOS SUBORDINADOS - BNCOM0BS24	SEGUNDA	4	--	--	peA	BBB+ --	
BONOS SUBORDINADOS - BNCOMBS21	SEGUNDA	1	--	--	peA	BBB+ --	
BONOS SUBORDINADOS - BNCOM0BS22	SEGUNDA	2	--	--	peA	BBB+ --	
BANCO DE CREDITO DEL PERU							
ACCIONES DE CAPITAL - CREDITC1	--	--	1ra.	--	--	1ra.	
BONOS CORPORATIVOS - CREDI5BC1B	PRIMERA	B	AAA	--	--	AAA	
BONOS CORPORATIVOS - CRED4BC10C	DECIMA	C	AAA	--	--	AAA	
BONOS CORPORATIVOS - CRED4BC10B	DECIMA	B	AAA	--	--	AAA	
BONOS CORPORATIVOS - CREDI5BC1D	PRIMERA	D	AAA	--	--	AAA	
BONOS SUBORDINADOS - CREDI1BS1A	PRIMERA	A	AA+	--	--	AA+	
BONOS CORPORATIVOS - CREDI5BC3B	TERCERA	B	AAA	--	--	AAA	
BONOS CORPORATIVOS - CREDI5BC3A	TERCERA	A	AAA	--	--	AAA	
BONOS CORPORATIVOS - CREDI5BC1C	PRIMERA	C	AAA	--	--	AAA	
BONOS CORPORATIVOS - CRED4BC10A	DECIMA	A	AAA	--	--	AAA	
BANCO DE LA NACIÓN							
BONOS SUBORDINADOS - BN1BS1A	PRIMERA	A	AA+	AA+	--	AA+	
BANCO FALABELLA PERU S.A.							
BONOS CORPORATIVOS - BFAL1BC7A	SEPTIMA	A	AA-	AA	--	AA-	
BONOS CORPORATIVOS - BFAL1BC4A	CUARTA	A	AA-	AA	--	AA-	
BANCO GNB PERU S.A.							
CERTIFICADOS DE DEPOSITO NEGOCIABLES 2do. Programa	1*	--	--	--	--	--	
BONOS CORPORATIVOS - GNB1BC2A	SEGUNDA	A	--	AA	AA+	--	
BONOS SUBORDINADOS - GNB1BS1A	PRIMERA	A	--	AA-	peAA	--	
BANCO INTERAMERICANO DE FINANZAS S.A. - BANBIF							
BONOS SUBORDINADOS - BIF1BS1B	PRIMERA	B	--	AA	peAA	--	
ACCIONES DE CAPITAL - BIFC1	--	--	--	1ra.	1ra. Nivel 2	--	
BONOS SUBORDINADOS - BIF2BS3C	TERCERA	C	--	AA	peAA	--	
BONOS SUBORDINADOS - BIF1BS1A	PRIMERA	A	--	AA	peAA	--	
BONOS ARRENDAMIENTO FINANCIERO - BIF2BA2A	SEGUNDA	A	--	AA+	peAAA	--	
BONOS SUBORDINADOS - BIFSUB4A	CUARTA	A	--	AA	peAA	--	
BONOS SUBORDINADOS - BIFSUB5A	QUINTA	A	--	AA	peAA	--	
BONOS SUBORDINADOS - BIF2BS3A	TERCERA	A	--	AA	peAA	--	
BONOS SUBORDINADOS - BIF2BS2B	SEGUNDA	B	--	AA	peAA	--	
BONOS SUBORDINADOS - BIF1BS2A	SEGUNDA	A	--	AA	peAA	--	
BONOS SUBORDINADOS - BIF3BS2A	SEGUNDA	A	--	AA	peAA	--	
BONOS SUBORDINADOS - BIFSUB4B	CUARTA	B	--	AA	peAA	--	
BONOS SUBORDINADOS - BIF1BS2B	SEGUNDA	B	--	AA	peAA	--	
BONOS SUBORDINADOS - BIF2BS1A	PRIMERA	A	--	AA	peAA	--	
BONOS SUBORDINADOS - BIF2BS3B	TERCERA	B	--	AA	peAA	--	
BONOS SUBORDINADOS - BIFSUB4C	CUARTA	C	--	AA	peAA	--	
BONOS ARRENDAMIENTO FINANCIERO - BIF2BA2B	SEGUNDA	B	--	AA+	peAAA	--	
BONOS SUBORDINADOS - BIF2BS2A	SEGUNDA	A	--	AA	peAA	--	
BANCO INTERNACIONAL DEL PERU S.A. - INTERBANK							
BONOS SUBORDINADOS 3er. Programa	1*	--	AA	AA	--	AA	
SEGUNDO PROGRAMA DE BONOS CORPORATIVOS	1-3	--	AA+	AA+	--	AA+	
PRIMER PROGRAMA DE CERTIFICADOS DE DEPOSITOS NEGOCIABLES	1*	--	CP-1+	CLA-1+	--	EQL-1+	
BONOS SUBORDINADOS - INTER2BS2A	SEGUNDA	A	AA+	AA	--	AA	
BONOS SUBORDINADOS - INTER1BS5A	QUINTA	A	AA+	AA	--	AA	
BONOS SUBORDINADOS - INTER1BS8A	OCTAVA	A	AA+	AA	--	AA	
BONOS SUBORDINADOS - INTER1BS2B	SEGUNDA	B	AA+	AA	--	AA	
BONOS SUBORDINADOS - INTER1BS3A	TERCERA	A	AA+	AA	--	AA	
BONOS CORPORATIVOS - INTER2BC5A	QUINTA	A	AAA	AA+	--	AA+	
BONOS SUBORDINADOS - INTER2BS3A	TERCERA	A	AA+	AA	--	AA	
CERTIFICADOS DE DEPOSITO - INTER1CD1A	PRIMERA	A	CP-1+	CLA-1+	--	EQL-1+	
BONOS SUBORDINADOS - INTER1BS6A	SEXTA	A	AA+	AA	--	AA	
BANCO PICHINCHA							
BONOS SUBORDINADOS - BPICH1BS1A	PRIMERA	A	--	AA-	peAA-	A+	
BONOS SUBORDINADOS - BPICH0BS1U	PRIMERA	U	--	AA-	peAA-	--	
BONOS CORPORATIVOS - BPICH1BC1A	PRIMERA	A	--	AA	peAA	AA-	
CERTIFICADOS DE DEPOSITO - BPICH1CD2A	SEGUNDA	A	CLA-1	--	pe1	--	
BANCO RIPLEY PERU S.A.							
BONOS CORPORATIVOS 4to. Programa	3*	--	A+	AA-	--	AA-	
BONOS CORPORATIVOS - BRIPL4BC3A	TERCERA	A	--	AA-	--	AA-	
BONOS CORPORATIVOS - BRIPL4BC4A	CUARTA	A	--	AA-	--	AA-	
CERTIFICADOS DE DEPOSITO - BRIPL5CD1E	PRIMERA	E	--	CLA-1	--	EQL-1	
BONOS CORPORATIVOS - BRIPL4BC1C	PRIMERA	C	A+	AA-	--	AA-	
BONOS CORPORATIVOS - BRIPL4BC2B	SEGUNDA	B	A+	AA-	--	AA-	
CERTIFICADOS DE DEPOSITO - BRIPL4CD1L	PRIMERA	L	--	CLA-1	--	EQL-1	
CERTIFICADOS DE DEPOSITO - BRIPL5CD1D	PRIMERA	D	--	CLA-1	--	EQL-1	
CERTIFICADOS DE DEPOSITO - BRIPL5CD1C	PRIMERA	C	--	CLA-1	--	EQL-1	

EMISOR		Clasificación de ECR					
Instrumento	Emisión	Serie	Apoyo	Class	PCR	Equilib. Accurat.	
BONOS CORPORATIVOS - BRIPL4BC3B	TERCERA	B	--	AA-	--	AA-	
BANCO SANTANDER PERU S.A.							
PRIMER PROGRAMA DE CERTIFICADOS DE DEPOSITOS NEGOCIABLES	1*	--	CP-1+	--	--	EQL-1+	
BONOS DE ARRENDAMIENTO FINANCIERO 1er. Programa	2*	--	--	--	--	AAA	
BONOS ARRENDAMIENTO FINANCIERO - SAN2BA5U	QUINTA	U	AAA	--	peAAA	AAA	
BBVA BANCO CONTINENTAL							
BONOS CORPORATIVOS - CONTI7BC1B	PRIMERA	B	AAA	--	AAA	AAA	
BONOS CORPORATIVOS - CONTI7BC1C	PRIMERA	C	AAA	--	AAA	AAA	
BONOS SUBORDINADOS - CONTI2BS2A	SEGUNDA	A	AA+	--	peAA+	AA+	
BONOS ARRENDAMIENTO FINANCIERO - CONTI2BA1C	PRIMERA	C	AAA	--	peAAA	AAA	
BONOS CORPORATIVOS - CONTI5BC2A	SEGUNDA	A	AAA	--	peAAA	AAA	
BONOS SUBORDINADOS - CONTI2BS4U	CUARTA	U	AA+	--	peAA+	AA+	
BONOS SUBORDINADOS - CONTI2BS3A	TERCERA	A	AA+	--	peAA+	AA+	
BONOS CORPORATIVOS - CONTI7BC2A	SEGUNDA	A	AAA	--	AAA	AAA	
BONOS CORPORATIVOS - CONTI6BC2A	SEGUNDA	A	AAA	--	peAAA	AAA	
BONOS SUBORDINADOS - CONTI3BS1U	PRIMERA	U	AA+	--	peAA+	AA+	
ACCIONES DE CAPITAL - CONTINC1	--	--	1ra.	--	1ra. Nivel 1	1ra.	
BONOS CORPORATIVOS - CONTI7BC1A	PRIMERA	A	AAA	--	AAA	AAA	
BONOS ARRENDAMIENTO FINANCIERO - CONTI2BA2A	SEGUNDA	A	AAA	--	peAAA	AAA	
BONOS ARRENDAMIENTO FINANCIERO - CONTI2BA1B	PRIMERA	B	AAA	--	peAAA	AAA	
BONOS CORPORATIVOS - CONTI4BC2A	SEGUNDA	A	AAA	--	peAAA	AAA	
BONOS SUBORDINADOS - CONTI2BS5U	QUINTA	U	AA+	--	peAA+	AA+	
BONOS SUBORDINADOS - CONTI1BS3A	TERCERA	A	AA+	--	peAA+	AA+	
BONOS SUBORDINADOS - CONTI1BS2A	SEGUNDA	A	AA+	--	peAA+	AA+	
BONOS CORPORATIVOS - CONTI4BC1U	PRIMERA	UNICA	AAA	--	peAAA	AAA	
BONOS CORPORATIVOS - CONTI7BC2B	SEGUNDA	B	AAA	--	AAA	AAA	
BONOS CORPORATIVOS - CONTI6BC3A	TERCERA	A	AAA	--	peAAA	AAA	
BONOS SUBORDINADOS - CONTI2BS6A	SEXTA	A	AA+	--	peAA+	AA+	
CAJA MUNICIPAL DE AHORRO Y CREDITO DE AREQUIPA S.A.							
BONOS CORPORATIVOS - CMAQP1BC1U	PRIMERA	U	--	--	--	A+	
COMPARTAMOS FINANCIERA S.A.							
BONOS CORPORATIVOS - COMPF1BC1A	PRIMERA	A	AA-	AA-	--	--	
CERTIFICADOS DE DEPOSITO - COMPF2CD1B	PRIMERA	B	CP-1	CLA-1	--	--	
CERTIFICADOS DE DEPOSITO - COMPF2CD1C	PRIMERA	C	CP-1	CLA-1	--	--	
CORPORACION FINANCIERA DE DESARROLLO S.A. - COFIDE							
BONOS CORPORATIVOS - COF4DBC5A	QUINTA	A	AA+	AA+	--	AA	
INSTRUMENTOS DE CORTO PLAZO INSTRUMENTOS DE CORTO PLAZO - COF2DCP5A	QUINTA	A	CP-1+	CLA-1+	--	EQL-1	
BONOS CORPORATIVOS - COF4DBC10B	DECIMA	B	AA+	AA+	--	AA	
BONOS CORPORATIVOS - COF3DBC9A	NOVENA	A	AA+	AA+	--	AA	
BONOS CORPORATIVOS - COF3DBC11A	UNDECIMA	A	AA+	AA+	--	AA	
BONOS CORPORATIVOS - COF4DBC10A	DECIMA	A	AA+	AA+	--	AA	
BONOS CORPORATIVOS - COF4DBC2A	SEGUNDA	A	AA+	AA+	--	AA	
BONOS CORPORATIVOS - COF4DBC11A	UNDECIMA	A	AA+	AA+	--	AA	
BONOS CORPORATIVOS - VCOF5DBC1A	PRIMERA	A	--	AA+	--	AA	
BONOS CORPORATIVOS - COF3DBC10A	DECIMA	A	AA+	AA+	--	AA	
CREDISCOTIA FINANCIERA S.A.							
CERTIFICADOS DE DEPOSITO NEGOCIABLES 4to. Programa	2*	--	CP-1+	CLA-1+	--	EQL-1+	
CERTIFICADOS DE DEPOSITO NEGOCIABLES 4to. Programa	3*	--	CP-1+	--	--	EQL-1+	
SEGUNDO PROGRAMA DE BONOS CORPORATIVOS	1* y 2*	--	AA	AA	--	AA	
BONOS SUBORDINADOS - CSCOT1BS1A	PRIMERA	A	AA	AA-	--	AA-	
EDPYME SANTANDER CONSUMO PERU S.A.							
INSTRUMENTOS DE CORTO PLAZO INSTRUMENTOS DE CORTO PLAZO - EDSCP1CP2A	SEGUNDA	A	CP-1	--	--	EQL-1-	
INSTRUMENTOS DE CORTO PLAZO INSTRUMENTOS DE CORTO PLAZO - EDSCP1CP4A	CUARTA	A	CP-1	--	--	EQL-1-	
INSTRUMENTOS DE CORTO PLAZO INSTRUMENTOS DE CORTO PLAZO - EDSCP1CP3A	TERCERA	A	CP-1	--	--	EQL-1-	
FINANCIERA CONFIANZA S.A.A.							
CERTIFICADOS DE DEPOSITO - FCONF1CD6C	SEXTA	C	CP-1-	CLA-1-	--	--	
FINANCIERA CREDINKA S.A.							
CERTIFICADOS DE DEPOSITO - FCRED1CD2A	SEGUNDA	A	--	CLA-2	pe2	--	
FINANCIERA EFECTIVA S.A.							
BONOS CORPORATIVOS - EFECT2BC1A	PRIMERA	A	A+	AA-	--	--	
CERTIFICADOS DE DEPOSITO - EFECT1CD1A	PRIMERA	A	CP-2+	CLA-1-	--	--	
FINANCIERA OHI S.A.							
PRIMER PROGRAMA DE EMISION DE BONOS CORPORATIVOS	4*	--	A+	A+	--	--	
PRIMER PROGRAMA DE EMISION DE BONOS CORPORATIVOS	3*	--	A+	A+	--	--	
BONOS CORPORATIVOS - FINOH1BC2B	SEGUNDA	B	AA-	AA-	--	--	
BONOS CORPORATIVOS - FINOH1BC1B	PRIMERA	B	AA-	AA-	--	--	
BONOS CORPORATIVOS - FINOH1BC3A	TERCERA	A	AA-	AA-	--	--	
CERTIFICADOS DE DEPOSITO - FINOH2CD1D	PRIMERA	D	CP-1-	CLA-1-	--	--	

EMISOR		Clasificación de ECR					
Instrumento	Emisión	Serie	Apoyo	Class	PCR	Equilib. Accurat.	
CERTIFICADOS DE DEPOSITO - FINOH4CD2D	SEGUNDA	D	CP-1-	CLA-1-	--	--	--
CERTIFICADOS DE DEPOSITO - FINOH4CD2E	SEGUNDA	E	CP-1-	CLA-1-	--	--	--
CERTIFICADOS DE DEPOSITO - FINOH2CD1E	PRIMERA	E	CP-1-	CLA-1-	--	--	--
BONOS CORPORATIVOS - FINOH1BC2A	SEGUNDA	A	AA-	AA-	--	--	--
BONOS CORPORATIVOS - FINOH1BC1A	PRIMERA	A	AA-	AA-	--	--	--
CERTIFICADOS DE DEPOSITO - FINOH4CD2C	SEGUNDA	C	CP-1-	CLA-1-	--	--	--
FINANCIERA TFC S.A.							
BONOS SUBORDINADOS - TFC1BS1A	PRIMERA	A	--	A	peA-	--	--
FONDO MIVIVIENDA S.A.							
BONOS CORPORATIVOS 2da. y 3ra. Emisión del 1er. Programa	--	--	AAA	AAA	--	--	--
BONOS CORPORATIVOS - FMV0BC1U	PRIMERA	U	AAA	--	--	AAA	--
BONOS CORPORATIVOS - FMV1BC4A	CUARTA	A	AAA	AAA	--	AAA	--
MIBANCO BANCO DE LA MICRO EMPRESA S.A.							
BONOS CORPORATIVOS - MIBAN4BC1B	PRIMERA	B	AA+	--	--	AA+	--
BONOS SUBORDINADOS - MIBAN3BS5A	QUINTA	A	AA	--	--	AA	--
BONOS SUBORDINADOS - MIBAN2BS1A	PRIMERA	A	AA	--	--	AA	--
BONOS SUBORDINADOS - MIBAN3BS4A	CUARTA	A	AA	--	--	AA	--
BONOS SUBORDINADOS - MIBAN3BS5B	QUINTA	B	AA	--	--	AA	--
BONOS SUBORDINADOS - MIBAN2BS1B	PRIMERA	B	AA	--	--	AA	--
SCOTIABANK PERU S.A.							
SEGUNDO PROGRAMA DE BONOS CORPORATIVOS 6ta. y 7ma.							
Emisión	--	--	AAA	--	--	AAA	--
ACCIONES DE CAPITAL - SCOTIAC1	--	--	1ra.	1ra.	--	1ra.	--
BONOS CORPORATIVOS - SCOTI2BC3B	TERCERA	B	AAA	AAA	--	AAA	--
BONOS CORPORATIVOS - SCOTI3BC1A	PRIMERA	A	AAA	--	--	AAA	--
A. JAIME ROJAS REPRESENTACIONES GENERALES S.A.							
BONOS CORPORATIVOS - JAIME1BC1F	PRIMERA	F	--	--	peA-	--	--
BONOS CORPORATIVOS - JAIME1BC1D	PRIMERA	D	--	--	A-	--	--
BONOS CORPORATIVOS - JAIME1BC1E	PRIMERA	E	--	--	peA-	--	--
BONOS CORPORATIVOS - JAIME1BC1G	PRIMERA	G	--	--	peA-	--	--
ADMINISTRADORA JOCKEY PLAZA SHOPPING CENTER S.A.							
BONOS CORPORATIVOS - JPLAZ1BC2A	SEGUNDA	A	AA+	--	--	AA+	--
BONOS CORPORATIVOS - JPLAZ1BC1A	PRIMERA	A	AA+	--	--	AA+	--
BONOS CORPORATIVOS - JPLAZ1BC3A	TERCERA	A	AA+	--	--	AA+	--
BPO CONSULTING S.A.C.							
INSTRUMENTOS DE CORTO PLAZO INSTRUMENTOS DE CORTO							
PLAZO - BPO1CP1F	PRIMERA	F	--	--	pe2	--	--
CINEPLEX S.A.							
BONOS CORPORATIVOS - CINEP1BC1A	PRIMERA	A	AA-	AA	--	--	--
CONCESIONARIA TRAVASE OLMO S.A.							
BONOS CORPORATIVOS - CTO1BC3U	TERCERA	U	AAA	--	--	AA+	--
BONOS CORPORATIVOS - CTO1BC1U	PRIMERA	U	AAA	--	--	AA+	--
BONOS CORPORATIVOS - CTO1BC4U	CUARTA	U	AAA	--	--	AA+	--
BONOS CORPORATIVOS - CTO1BC2U	SEGUNDA	U	AAA	--	--	AA+	--
CONTINENTAL SOCIEDAD TITULIZADORA S.A.							
BONOS DE TITULIZACION - CON2TLP1A	PRIMERA	A	--	AA-	--	AA-	--
BONOS DE TITULIZACION - CON2TLP2U	SEGUNDA	U	--	AA-	--	AA-	--
CORPORACION AZUCARERA DEL PERU S.A.							
BONOS CORPORATIVOS - COAZ1BC2A	SEGUNDA	A	AA-	AA	--	AA-	--
BONOS CORPORATIVOS - COAZ1BC1A	PRIMERA	A	AA-	AA	--	AA-	--
CORPORACIÓN PRIMAX S.A.							
BONOS CORPORATIVOS - PRIMX2BC1A	PRIMERA	A	AA+	--	--	AA+	--
BONOS CORPORATIVOS - PRIMX1BC1A	PRIMERA	A	AA	--	--	AA	--
BONOS CORPORATIVOS - PRIMX1BC2A	SEGUNDA	A	AA	--	--	AA	--
BONOS CORPORATIVOS - PRIMX1BC3A	TERCERA	A	AA	--	--	AA	--
BONOS CORPORATIVOS - PRIMX2BC2A	SEGUNDA	A	AA+	--	--	AA+	--
COSAPI S.A.							
BONOS CORPORATIVOS - COSAP1BC1A	PRIMERA	A	--	AA	--	A+	--
CREDECORP CAPITAL SOCIEDAD TITULIZADORA S.A.							
BONOS DE TITULIZACION - CRE2TIP1U	PRIMERA	U	AA	--	--	AA	--
BONOS DE TITULIZACION - CRE1TATN2A	SEGUNDA	A	AA+	AAA	--	--	--
BONOS DE TITULIZACION - TP0THSUB1B	PRIMERA	B	A-	--	--	A+	--
BONOS DE TITULIZACION - CRE1TATN3A	TERCERA	A	AA+	AAA	--	--	--
CREDECORP LTD.							
ACCIONES DE CAPITAL - BAP	--	--	--	--	--	1ra.	--
FACTORING TOTAL S.A.							
INSTRUMENTOS DE CORTO PLAZO INSTRUMENTOS DE CORTO							
PLAZO - FTOTA1CP7B	SETIMA	B	CP-2+	CLA-2+	pe1-	--	--
INSTRUMENTOS DE CORTO PLAZO INSTRUMENTOS DE CORTO							
PLAZO - FTOTA1CP6B	SEXTA	B	CP-2+	CLA-2+	pe1-	--	--
INSTRUMENTOS DE CORTO PLAZO INSTRUMENTOS DE CORTO							
PLAZO - FTOTA1CP5B	QUINTA	B	CP-2+	CLA-2+	pe1-	--	--
FALABELLA PERU S.A.							
BONOS CORPORATIVOS - FALAB1BC1A	PRIMERA	A	--	AA+	--	AA+	--
BONOS CORPORATIVOS - FALAB2BC1A	PRIMERA	A	--	AA+	--	AA+	--
BONOS CORPORATIVOS - FALAB2BC2A	SEGUNDA	A	--	AA+	--	AA+	--
BONOS CORPORATIVOS - FALAB1BC3B	TERCERA	B	--	AA+	--	AA+	--
BONOS CORPORATIVOS - FALAB1BC3A	TERCERA	A	--	AA+	--	AA+	--

EMISOR		Clasificación de ECR					
Instrumento	Emisión	Serie	Apoyo	Class	PCR	Equilib. Accurat.	
FERREYCORP S.A.A.							
ACCIONES DE CAPITAL - FERREY1	--	--	2da.	--	1ra. Nivel 2	2da.	--
GRAÑA Y MONTERO S.A.A.							
ACCIONES DE CAPITAL - GRAMONC1	--	--	--	--	--	1ra.	--
H2OLMOS S.A.							
BONOS CORPORATIVOS - AH2OL1BC2U	SEGUNDA	U	AA	--	--	AA-	--
HERMES TRANSPORTES BLINDADOS S.A.							
BONOS CORPORATIVOS - HERME1BC2A	SEGUNDA	A	AA	AA	--	--	--
BONOS CORPORATIVOS - HERME1BC1A	PRIMERA	A	AA	AA	--	--	--
ICCGSA INVERSIONES S.A.							
BONOS CORPORATIVOS - ICCIN1BC2A	SEGUNDA	A	B+	BB	--	--	--
BONOS CORPORATIVOS - ICCIN1BC1A	PRIMERA	A	B+	BB	--	--	--
LEASING TOTAL S.A.							
BONOS ARRENDAMIENTO FINANCIERO - LTOTA5BA3A	TERCERA	A	AA-	AA-	peAA	--	--
BONOS ARRENDAMIENTO FINANCIERO - LTOTA5BA6A	SEXTA	A	AA-	AA-	peAA	--	--
BONOS ARRENDAMIENTO FINANCIERO - LTOTA5BA1A	PRIMERA	A	AA-	AA-	peAA	--	--
BONOS ARRENDAMIENTO FINANCIERO - LTOTA5BA3B	TERCERA	B	AA-	AA-	peAA	--	--
BONOS ARRENDAMIENTO FINANCIERO - LTOTA5BA2B	SEGUNDA	B	AA-	AA-	peAA	--	--
BONOS ARRENDAMIENTO FINANCIERO - LTOTA5BA4A	CUARTA	A	AA-	AA-	peAA	--	--
BONOS ARRENDAMIENTO FINANCIERO - LTOTA5BA5A	QUINTA	A	AA-	AA-	peAA	--	--
BONOS ARRENDAMIENTO FINANCIERO - LTOTA5BA5B	QUINTA	B	AA-	AA-	peAA	--	--
LOS PORTALES S.A.							
PAPELES COMERCIALES 2do. Programa	--	--	--	--	--	EQL 2	--
INSTRUMENTOS DE CORTO PLAZO PAPELES COMERCIALES -							
PORTA2PC3C	TERCERA	C	--	CLA-2+	--	EQL-2+	--
INSTRUMENTOS DE CORTO PLAZO PAPELES COMERCIALES -							
PORTA2PC1C	PRIMERA	C	--	CLA-2+	--	EQL-2+	--
INSTRUMENTOS DE CORTO PLAZO PAPELES COMERCIALES -							
PORTA2PC1D	PRIMERA	D	--	CLA-2+	--	EQL-2+	--
BONOS CORPORATIVOS - PORTA1BC2A	SEGUNDA	A	--	A-	--	A-	--
BONOS CORPORATIVOS - PORTA1BC1U	PRIMERA	U	--	A-	--	A-	--
NORVIAL S.A.							
BONOS CORPORATIVOS - NORV1BC1U	PRIMERA	U	AA	--	--	AA	--
BONOS CORPORATIVOS - NORV1BC2U	SEGUNDA	U	AA	--	--	AA	--
OBRAS DE INGENIERIA SOCIEDAD ANONIMA CERRADA							
BONOS CORPORATIVOS - OBRA1BC1A	PRIMERA	A	--	E	--	S	--
PACIFICO S.A. ENTIDAD PRESTADORA DE SALUD							
BONOS CORPORATIVOS - PAEPS1BC1A	PRIMERA	A	--	AA+	--	AA+	--
REPRESENTACIONES QUIMICA EUROPEA S.A.C.							
INSTRUMENTOS DE CORTO PLAZO INSTRUMENTOS DE CORTO							
PLAZO - RQUIM1CP1B	PRIMERA	B	--	--	pe2-	--	--
INSTRUMENTOS DE CORTO PLAZO INSTRUMENTOS DE CORTO							
PLAZO - RQUIM1CP1C	PRIMERA	C	--	--	pe2-	--	--
SAGA FALABELLA S.A.							
BONOS CORPORATIVOS - SAGA3BC2A	SEGUNDA	A	AA+	--	--	AA	--
BONOS CORPORATIVOS - SAGA3BC1B	PRIMERA	B	AA+	--	--	AA	--
BONOS CORPORATIVOS - SAGA3BC1A	PRIMERA	A	AA+	--	--	AA	--
SAN MARTÍN CONTRATISTAS GENERALES S.A.							
PRIMER PROGRAMA DE BONOS CORPORATIVOS E							
INSTRUMENTOS DE CORTO PLAZO Bonos Corporativos	1ra.	--	--	--	A+	A	--
BONOS CORPORATIVOS - SNMAR2BC2A	SEGUNDA	A	--	--	--	A	--
BONOS CORPORATIVOS - SNMAR2BC1U	PRIMERA	U	--	--	peA+	A	--
SCOTIA SOCIEDAD TITULIZADORA S.A.							
BONOS DE TITULIZACION - SCOT1TIP2U	SEGUNDA	U	--	AA+	--	AA	--
BONOS DE TITULIZACION - SCOT1TIP1U	PRIMERA	U	--	AA+	--	AA	--
BONOS DE TITULIZACION - SCO1TRYT2A	SEGUNDA	A	--	AAA	--	AAA	--
BONOS DE TITULIZACION - SCO1TRYT1A	PRIMERA	A	--	AAA	--	AAA	--
BONOS DE TITULIZACION - SCOT1TPN1A	PRIMERA	A	AA	--	--	AA	--
BONOS DE TITULIZACION - SCOT1TPN2A	SEGUNDA	A	AA	--	--	AA	--
BONOS DE TITULIZACION - SCO1TSCO1U	PRIMERA	U	--	AA+	--	AA+	--
SUPERMERCADOS PERUANOS S.A. - SP S.A.							
ACCIONES DE CAPITAL - SUPERC1	--	--	--	2da.	2da.	--	--
PALMAS DEL ESPINO S.A.							
BONOS CORPORATIVOS - PAESP2BC4A	CUARTA	A	--	--	peAA	AA	--
BONOS CORPORATIVOS - PAESP2BC5A	QUINTA	A	--	--	peAA	AA	--
AGRÍCOLA Y GANADERA CHAVÍN DE HUANTAR S.A.							
INSTRUMENTOS DE CORTO PLAZO PAPELES COMERCIALES -							
CHAV1CP2J	SEGUNDA	J	--	--	pe2	--	--
INSTRUMENTOS DE CORTO PLAZO PAPELES COMERCIALES -							
CHAV1CP2K	SEGUNDA	K	--	--	pe2	--	--
INSTRUMENTOS DE CORTO PLAZO PAPELES COMERCIALES -							
CHAV1CP2M	SEGUNDA	M	--	--	pe2	--	--
INSTRUMENTOS DE CORTO PLAZO PAPELES COMERCIALES -							
CHAV1CP2L	SEGUNDA	L	--	--	pe2	--	--
INSTRUMENTOS DE CORTO PLAZO PAPELES COMERCIALES -							
CHAV1CP2N	SEGUNDA	N	--	--	pe2	--	--
INSTRUMENTOS DE CORTO PLAZO PAPELES COMERCIALES -							
CHAV1CP2O	SEGUNDA	O	--	--	pe2	--	--

EMISOR		Clasificación de ECR					
Instrumento	Emisión	Serie	Apoyo	Class	PCR	Equilib. Accurat.	
ALICORP S.A.A.							
ACCIONES DE INVERSION - ALICOR1	--	--	1ra.	--	Nivel 1	1ra.	
BONOS CORPORATIVOS - ALIC03BC4A	CUARTA	A	AAA	--	--	AAA	
BONOS CORPORATIVOS - ALIC03BC2A	SEGUNDA	A	AAA	--	--	AAA	
ACCIONES DE CAPITAL - ALICORC1	--	--	1ra.	--	Nivel 1	1ra.	
BONOS CORPORATIVOS - ALIC1DBC1A	PRIMERA	A	AAA	--	--	AAA	
INSTRUMENTOS DE CORTO PLAZO INSTRUMENTOS DE CORTO PLAZO - ALIC1DCP1A	PRIMERA	A	CP-1+	--	--	EQL-1+	
AUSTRAL GROUP S.A.A.							
ACCIONES DE CAPITAL - AUSTRAC1	--	--	--	--	Nivel 3	--	
CAMPOSUR INC S.A.C.							
INSTRUMENTOS DE CORTO PLAZO PAPELES COMERCIALES - CAMPS1PC1A	PRIMERA	A	--	--	--	CP-2+	
CEMENTOS PACASMAYO S.A.A.							
BONOS CORPORATIVOS - CPACA2BC2A	SEGUNDA	A	--	AAA	--	AAA	
ACCIONES DE INVERSION - CPACAS1	--	--	1ra.	--	Nivel 1	--	
ACCIONES DE CAPITAL - CPACASC1	--	--	1ra.	--	Nivel 1	--	
BONOS CORPORATIVOS - CPACA2BC1A	PRIMERA	A	--	AAA	--	AAA	
CORPORACION ACEROS AREQUIPA S.A.							
ACCIONES DE CAPITAL - CORAREC1	--	--	2da.	--	--	--	
ACCIONES DE INVERSION - CORAREI1	--	--	2da.	--	--	--	
CREDITEX S.A.A.							
ACCIONES DE INVERSION - CRETEX1	--	--	2da.	--	Nivel 2	--	
ACCIONES DE CAPITAL - CRETEX1	--	--	2da.	--	Nivel 2	--	
ECO-ACUICOLA S.A.C.							
INSTRUMENTOS DE CORTO PLAZO INSTRUMENTOS DE CORTO PLAZO - ECOAC1CP2B	SEGUNDA	B	--	--	--	EQL-2	
INSTRUMENTOS DE CORTO PLAZO INSTRUMENTOS DE CORTO PLAZO - ECOAC1CP2A	SEGUNDA	A	--	--	--	EQL-2	
EMPRESA EDITORA EL COMERCIO S.A.							
ACCIONES DE INVERSION - ELCOMEI1	--	--	2da.	--	1ra. Nivel 2	--	
LECHE GLORIA S.A.							
BONOS CORPORATIVOS - GLOR1BC5A	QUINTA	A	AAA	AAA	--	--	
BONOS CORPORATIVOS - GLOR1BC3A	TERCERA	A	AAA	AAA	--	--	
BONOS CORPORATIVOS - GLOR1BC4A	CUARTA	A	AAA	AAA	--	--	
BONOS CORPORATIVOS - GLOR1BC2A	SEGUNDA	A	AAA	AAA	--	AAA	
MEDROCK CORPORATION S.A.C.							
PRIMER PROGRAMA DE EMISION DE INSTRUMENTOS DE CORTO PLAZO	1ra.	--	--	CLA-2+	PE1	CP1	
PRODUCTOS TISSUE DEL PERÚ S.A.C.							
BONOS CORPORATIVOS - VPTP1BC1A	PRIMERA	A	AA	--	--	AA	
REFINERIA LA PAMPILLA S.A.A. - RELAPA S.A.A.							
ACCIONES DE CAPITAL - RELAPAC1	--	--	2da.	--	--	2da.	
UNION DE CERVECERIAS PERUANAS BACKUS Y JOHNSTON S.A.A.							
ACCIONES DE CAPITAL - BACKJBC1	--	--	--	aaa	--	--	
ACCIONES DE INVERSION - BACKJBC1	--	--	--	1ra.	--	--	
ACCIONES DE CAPITAL - BACKJAC1	--	--	--	1ra.	--	--	
UNIÓN ANDINA DE CEMENTOS S.A.A. -UNACEM S.A.A.							
ACCIONES DE CAPITAL - UNACEMC1	--	--	1ra.	1ra.	--	--	
BONOS CORPORATIVOS - UNAC2DBC1A	PRIMERA	A	AA	AAA	--	--	
BONOS CORPORATIVOS - UNAC2DBC2A	SEGUNDA	A	AA	AAA	--	--	
YURA S.A.							
BONOS CORPORATIVOS - YURA4BC3A	TERCERA	A	--	AAA	--	AAA	
BONOS CORPORATIVOS - YURA4BC1A	PRIMERA	A	--	AAA	--	AAA	
BONOS CORPORATIVOS - YURA4BC2A	SEGUNDA	A	--	AAA	--	AAA	
NEXA RESOURCES ATACOCOA S.A.A.							
ACCIONES DE CAPITAL - ATACOBC1	--	--	--	1ra.	1ra. Nivel 4	--	
ACCIONES DE CAPITAL - ATACOAC1	--	--	--	1ra.	1ra. Nivel 4	--	
NEXA RESOURCES PERU S.A.A.							
ACCIONES DE CAPITAL - NEXAPEC1	--	--	--	1ra.	1ra. Nivel 1	--	
ACCIONES DE INVERSION - NEXAPEI1	--	--	--	1ra.	1ra. Nivel 1	--	
SOCIEDAD MINERA EL BROCAL S.A.A.							
ACCIONES DE CAPITAL - BROCALC1	--	--	1ra.	--	1ra. Nivel 1	--	
ACCIONES DE INVERSION - BROCALI1	--	--	1ra.	--	1ra. Nivel 1	--	
SOUTHERN COPPER CORPORATION							
ACCIONES DE CAPITAL - SCCO	--	--	1ra.	--	1ra.	--	
SOUTHERN PERU COPPER CORPORATION - SUCURSAL DEL PERU							
ACCIONES DE INVERSION - SPCCP1	--	--	1ra.	--	1ra.	--	
ACCIONES DE INVERSION - SPCCP2	--	--	1ra.	--	1ra.	--	
VOLCAN COMPAÑIA MINERA S.A.A.							
ACCIONES DE CAPITAL - VOLCABC1	--	--	2da.	--	1ra. Nivel 2	--	
ACCIONES DE CAPITAL - VOLCAAC1	--	--	2da.	--	1ra. Nivel 2	--	
CONELSUR LT S.A.C.							
BONOS CORPORATIVOS - CONEL1BC1A	PRIMERA	A	AA+	AAA	--	--	
ELÉCTRICA SANTA ROSA S.A.C.							
INSTRUMENTOS DE CORTO PLAZO INSTRUMENTOS DE CORTO PLAZO - ELSRO1CP1A	PRIMERA	A	CP-1-	--	--	--	

EMISOR		Clasificación de ECR					
Instrumento	Emisión	Serie	Apoyo	Class	PCR	Equilib. Accurat.	
ENEL DISTRIBUCIÓN PERÚ S.A.A.							
BONOS CORPORATIVOS - EDP6BC1A	PRIMERA	A	--	AAA	peAAA	--	
BONOS CORPORATIVOS - EDP5BC1A	PRIMERA	A	--	AAA	peAAA	--	
BONOS CORPORATIVOS - EDP4BC13A	DECIMO TERCERA	A	--	AAA	peAAA	--	
BONOS CORPORATIVOS - EDP4BC5A	QUINTA	A	--	AAA	peAAA	--	
BONOS CORPORATIVOS - EDP5BC17A	DECIMO TERCERA	A	--	AAA	peAAA	--	
BONOS CORPORATIVOS - EDP5BC11A	DECIMO PRIMERA	A	--	AAA	peAAA	--	
BONOS CORPORATIVOS - EDP5BC20A	VIGESIMA	A	--	AAA	peAAA	--	
BONOS CORPORATIVOS - EDP5BC10A	DECIMA	A	--	AAA	peAAA	--	
BONOS CORPORATIVOS - EDP5BC21A	VIGESIMA	A	--	AAA	peAAA	--	
BONOS CORPORATIVOS - EDP5BC1B	PRIMERA	B	--	AAA	peAAA	--	
BONOS CORPORATIVOS - EDP4BC15A	DECIMO CUARTA	A	--	AAA	peAAA	--	
ACCIONES DE CAPITAL - ENDISPC1	--	--	1ra.	Nivel 1	--	--	
BONOS CORPORATIVOS - EDP4BC12A	VIGESIMA	A	--	AAA	peAAA	--	
BONOS CORPORATIVOS - EDP5BC8A	OCTAVA	A	--	AAA	peAAA	--	
BONOS CORPORATIVOS - EDP5BC2A	SEGUNDA	A	--	AAA	peAAA	--	
BONOS CORPORATIVOS - EDP6BC2A	SEGUNDA	A	--	AAA	peAAA	--	
BONOS CORPORATIVOS - EDP4BC11A	DECIMO PRIMERA	A	--	AAA	peAAA	--	
BONOS CORPORATIVOS - EDP5BC19A	DECIMO NOVENA	A	--	AAA	peAAA	--	
BONOS CORPORATIVOS - EDP5BC9A	NOVENA	A	--	AAA	peAAA	--	
BONOS CORPORATIVOS - EDP4BC9A	NOVENA	A	--	AAA	peAAA	--	
BONOS CORPORATIVOS - EDP5BC5A	QUINTA	A	--	AAA	peAAA	--	
ENEL GENERACIÓN PERÚ S.A.A.							
BONOS CORPORATIVOS - EGP4BC5A	QUINTA	A	AAA	--	peAAA	--	
BONOS CORPORATIVOS - EGP3BC8A	OCTAVA	A	AAA	--	peAAA	--	
BONOS CORPORATIVOS - EGP3BC1A	PRIMERA	A	AAA	--	peAAA	--	
BONOS CORPORATIVOS - EGP3BC3A	TERCERA	A	AAA	--	peAAA	--	
ACCIONES DE CAPITAL - ENGEPEC1	--	--	1ra.	--	1ra. Nivel 1	--	
ENGIE ENERGIA PERU S.A							
BONOS CORPORATIVOS - ENGIE3BC2A	SEGUNDA	A	AAA	--	--	AAA	
BONOS CORPORATIVOS - ENGIE1BC3U	TERCERA	U	AAA	--	--	AAA	
BONOS CORPORATIVOS - ENGIE3BC3A	TERCERA	A	AAA	--	--	AAA	
BONOS CORPORATIVOS - ENGIE3BC1A	PRIMERA	A	AAA	--	--	AAA	
BONOS CORPORATIVOS - ENGIE3BC3B	TERCERA	B	AAA	--	--	AAA	
ACCIONES DE CAPITAL - ENGIEC1	--	--	1ra.	--	--	1ra.	
BONOS CORPORATIVOS - ENGIE1BC7A	SEPTIMA	A	AAA	--	--	AAA	
BONOS CORPORATIVOS - ENGIE1BC6A	SEXTA	A	AAA	--	--	AAA	
GAS NATURAL DE LIMA Y CALLAO S.A.							
BONOS CORPORATIVOS - CALD1BC2U	SEGUNDA	U	--	AAA	--	AAA	
LUZ DEL SUR S.A.A.							
BONOS CORPORATIVOS - LUSUR2BC6U	SEXTA	U	--	AAA	peAAA	--	
ACCIONES DE CAPITAL - LUSURC1	--	--	--	1ra.	1ra. Nivel 1	--	
BONOS CORPORATIVOS - LUSUR3BC5A	QUINTA	A	--	AAA	peAAA	--	
BONOS CORPORATIVOS - LUSUR3BC3A	TERCERA	A	--	AAA	peAAA	--	
BONOS CORPORATIVOS - LUSU2BC10U	DECIMA	U	--	AAA	peAAA	--	
BONOS CORPORATIVOS - LUSUR2BC9U	NOVENA	U	--	AAA	peAAA	--	
BONOS CORPORATIVOS - LUSUR3BC7A	SETIMA	A	--	AAA	peAAA	--	
BONOS CORPORATIVOS - LUSUR2BC5U	QUINTA	U	--	AAA	peAAA	--	
BONOS CORPORATIVOS - LUSUR2BC2U	SEGUNDA	U	--	AAA	peAAA	--	
BONOS CORPORATIVOS - LUSUR3BC2A	SEGUNDA	A	--	AAA	peAAA	--	
BONOS CORPORATIVOS - LUSUR3BC6A	SEXTA	A	--	AAA	peAAA	--	
BONOS CORPORATIVOS - LUSUR3BC8A	OCTAVA	A	--	AAA	peAAA	--	
BONOS CORPORATIVOS - LUSUR3BC4A	CUARTA	A	--	AAA	peAAA	--	
BONOS CORPORATIVOS - LUSUR3BC1A	PRIMERA	A	--	AAA	peAAA	--	
BONOS CORPORATIVOS - LUSUR2BC7U	SETIMA	U	--	AAA	peAAA	--	
RED DE ENERGIA DEL PERU S.A.							
BONOS CORPORATIVOS - REP3BC1B	PRIMERA	B	AAA	--	--	AAA	
BONOS CORPORATIVOS - REP3BC1A	PRIMERA	A	AAA	--	--	AAA	
BONOS CORPORATIVOS - REP2BC20A	VIGESIMA	A	AAA	--	--	AAA	
BONOS CORPORATIVOS - REP3BC7A	SETIMA	A	AAA	--	--	AAA	
BONOS CORPORATIVOS - REP3BC4A	CUARTA	A	AAA	--	--	AAA	
TELEFONICA DEL PERU S.A.A.							
BONOS CORPORATIVOS 6to. Programa	1-13	--	AA+	AAA	--	--	
BONOS CORPORATIVOS - TDP6BC17A	DECIMO SEPTIMA	A	AA+	AAA	--	--	
BONOS CORPORATIVOS - TDP6BC11A	DECIMO PRIMERA	A	AA+	AAA	--	--	
BONOS CORPORATIVOS - TELE4BC19B	DECIMO NOVENA	B	AA+	AAA	--	--	
BONOS CORPORATIVOS - TDP7BC27A	VIGESIMA SETIMA	A	AA+	AAA	--	--	
BONOS CORPORATIVOS - TDP6BC11B	DECIMO PRIMERA	B	AA+	AAA	--	--	
BONOS CORPORATIVOS - TDP6BC15A	DECIMO CUARTA	A	AA+	AAA	--	--	
BONOS CORPORATIVOS - TELE4BC19A	DECIMO NOVENA	A	AA+	AAA	--	--	
BONOS CORPORATIVOS - TELE4BC19C	DECIMO NOVENA	C	AA+	AAA	--	--	
BONOS CORPORATIVOS - TELE4BC12A	DECIMO CUARTA	A	AA+	AAA	--	--	
ACCIONES DE CAPITAL - TELEFCC1	--	--	2da.	1ra.	--	--	
ACCIONES DE CAPITAL - TELEFBC1	--	--	2da.	1ra.	--	--	
BONOS CORPORATIVOS - TELE4BC37A	VIGESIMA TERCERA	A	AA+	AAA	--	--	
BONOS CORPORATIVOS - TDP6BC14A	DECIMO CUARTA	A	AA+	AAA	--	--	
BONOS CORPORATIVOS - TDP6BC13A	DECIMO TERCERA	A	AA+	AAA	--	--	
BONOS CORPORATIVOS - ATOL5BC22A	VIGESIMA	A	AA+	AAA	--	--	

EMISOR	Clasificación de ECR						
Instrumento	Emisión	Serie	Apoyo	Class	PCR	Equilib.	Accurat.
BONOS CORPORATIVOS - TDP6BC12B	PRIMERA	B	AA+	AAA	--	--	--
BONOS CORPORATIVOS - TDP6BC16A	SEGUNDA	A	AA+	AAA	--	--	--
BONOS CORPORATIVOS - TDP6BC12A	PRIMERA	A	AA+	AAA	--	--	--
TERMOCHILCA S.A.							
ACCIONES DE CAPITAL - TCHILCC1	--	--	--	1ra.	--	--	--
ACCIONES DE CAPITAL - TCHILBC1	--	--	--	1ra.	--	--	--
ACCIONES DE CAPITAL - TCHILAC1	--	--	--	1ra.	--	--	--
ACCIONES DE CAPITAL - TCHILDC1	--	--	--	1ra.	--	--	--
ACCIONES DE CAPITAL - TCHILEC1	--	--	--	1ra.	--	--	--
TRANSPORTADORA DE GAS DEL PERU S.A. - TGP							
BONOS CORPORATIVOS - TGP1BC4A	CUARTA	A	AAA	--	peAAA	AAA	--
BONOS CORPORATIVOS - TGP1BC6A	SEXTA	A	AAA	--	peAAA	AAA	--
EL PACIFICO - PERUANO SUIZA CIA. DE SEGUROS Y REASEGUROS							
BONOS SUBORDINADOS - PACIF1BS1A	PRIMERA	A	AA+	--	--	AA+	--
INTERSEGURO COMPAÑIA DE SEGUROS S.A.							
BONOS SUBORDINADOS - INTSE3BS1U	PRIMERA	U	--	AA	--	AA	--
BONOS SUBORDINADOS - INTSE2BS2U	SEGUNDA	U	--	AA	--	AA	--
FONDO DE INVERSION MULTIRENTA INMOBILIARIA							
CUOTAS DE PARTICIPACION CUOTA DE PARTICIPACION EN							
FONDOS DE INVERSION - FIMIRENT	--	--	--	Af	--	A-fi	--

(*) El presente cuadro ha sido elaborado en base a la información remitida como Hecho de Importancia al cierre del mes.

	May18	Jun18	Jul18	Ago18	Set18	Oct18	Nov18	Dic18	Ene19	Feb19	Mar19	Abr19
- Tasa Inflación Mensual	0.02	0.33	0.38	0.13	0.19	0.08	0.12	0.18	0.07	0.13	0.73	0.20
Inflación Acumulada **	0.75	1.08	1.47	1.59	1.80	1.87	2.01	2.19	0.07	0.19	0.92	1.12
- Tasa Devaluación Mensual	1.05	-0.03	0.12	0.55	0.27	1.69	0.77	-0.50	-0.98	-0.93	0.30	-0.48
Devaluación Acumulada	0.89	0.86	0.99	1.54	1.82	3.54	4.34	3.82	-0.98	-1.90	-1.60	-2.08
- Tasa Ahorros Anual	0.69	0.70	0.77	0.79	0.80	0.85	0.84	0.81	0.82	0.85	0.83	0.88
- Variac. % SP/BVL Peru General	-2.87	-4.87	3.46	-5.09	0.62	-3.35	1.44	0.88	4.34	2.10	2.35	-0.96
Variac. % Acumulada	4.20	-0.87	2.56	-2.66	-2.05	-5.33	-3.97	-3.12	4.34	6.53	9.03	7.99
Rentabilidad Oper. Reporte US\$(*)	7.09	7.23	7.42	7.59	8.00	7.82	7.29	7.68	7.63	7.43	7.64	7.58
Prime Rate	4.75	5.00	5.00	5.00	5.25	5.25	5.25	5.50	5.50	5.50	5.50	5.50
Libor (3 meses)	2.30	2.33	2.34	2.32	2.40	2.56	2.74	2.80	2.74	2.63	2.59	2.58
Dow Jones	24,415.8	24,216.1	25,415.2	25,964.8	26,458.3	25,115.8	25,538.5	23,327.5	24,999.7	25,916.0	25,928.7	26,592.9
S&P 500	2,705.3	2,716.3	2,816.3	2,901.5	2,914.0	2,711.7	2,760.2	2,506.9	2,704.1	2,784.5	2,834.4	2,945.8
NYSE Composite	12,527.1	12,476.0	12,963.3	13,016.9	13,082.5	12,208.1	12,457.6	11,374.4	12,299.0	12,644.8	12,696.9	13,060.7
NASDAQ Composite	7,442.1	7,503.7	7,671.8	8,109.5	8,046.4	7,305.9	7,330.5	6,635.3	7,281.7	7,532.5	7,729.3	8,095.4
MERVAL	28,558.8	26,789.4	29,287.3	29,293.5	33,461.8	29,491.1	31,482.6	30,292.6	36,326.9	34,485.8	33,475.2	29,571.4
IBOVESPA	76,753.6	71,766.5	79,220.4	76,677.5	79,342.4	87,423.6	89,504.0	87,887.3	97,393.7	95,584.4	95,414.6	96,353.3
SP/CLX IPSA	5,455.1	5,257.7	5,434.4	5,270.4	5,283.5	5,104.3	5,111.9	5,105.4	5,405.6	5,287.5	5,259.4	5,187.1
SP/BMV IPC	44,662.6	47,031.3	49,698.0	49,547.7	49,504.2	43,942.6	41,732.8	41,640.3	43,987.9	42,823.8	43,281.3	44,597.3
FTSE 100	7,678.2	7,615.6	7,748.8	7,432.4	7,510.2	7,128.1	6,980.2	6,728.1	6,968.9	7,074.7	7,279.2	7,418.2
Nikkei 225	22,201.8	22,270.4	22,553.7	22,865.2	24,120.0	21,920.5	22,351.1	20,014.8	20,773.5	21,385.2	21,205.8	22,258.7
Oro (COMEX) US\$/Oz.	1,298.80	1,245.70	1,223.70	1,200.30	1,190.50	1,213.60	1,221.80	1,278.30	1,319.80	1,312.80	1,291.90	1,282.80
Plata (COMEX) US\$/Oz.	16.40	15.98	15.50	14.44	14.62	14.23	14.13	15.43	16.02	15.55	15.06	14.90
Cobre (LME) US\$/Lb.	3.105	3.007	2.849	2.708	2.842	2.739	2.825	2.699	2.791	2.974	2.943	2.916
Zinc (LME) US\$/TM	3,097.50	2,939.00	2,676.00	2,461.75	2,658.50	2,551.75	2,655.00	2,518.50	2,730.00	2,813.50	2,999.75	2,960.00
Plomo (LME) US\$/TM	2,446.00	2,392.25	2,140.50	2,057.50	2,022.75	1,901.50	1,960.50	2,007.00	2,099.50	2,145.25	2,001.50	1,904.50
Estaño (LME) US\$/TM	20,630.00	19,689.00	20,175.00	19,052.50	18,860.00	19,138.00	18,398.00	19,520.00	20,930.00	21,747.00	21,447.00	19,741.00
Petróleo WTI-NY US\$/barril	67.04	74.15	69.88	69.84	73.25	67.00	50.78	45.81	53.79	57.22	60.14	63.91
Cotiz al Cierre Dólar Libre	3.275	3.274	3.278	3.296	3.305	3.361	3.387	3.370	3.337	3.306	3.316	3.300
Cotiz prom mes Dólar Libre	3.271	3.273	3.281	3.292	3.316	3.334	3.380	3.368	3.351	3.325	3.307	3.305

ACRES SOCIEDAD AGENTE DE BOLSA S.A.

AV. LOS INCAS 172, PISO 8-SAN ISIDRO

Telef. 500-6667

Fax.

KALLPA SECURITIES SOCIEDAD AGENTE DE BOLSA S.A.

JR. MONTEROSA N°233, OFICINA 902 - CHACARILLA DEL ESTANQUE-SANTIAGO DE SURCO

Telef. 630-7500

Fax. 638-5136

ADCAP SECURITIES PERU SOCIEDAD AGENTE DE BOLSA S.A.C.

AV. DEL PINAR N°110 OFICINAS 1005 - CENTRO EMPRESARIAL VISTACORP-SANTIAGO DE SURCO

Telef. 612-6500

Fax. 765-2837

LARRAIN VIAL SOCIEDAD AGENTE DE BOLSA S.A

AV. JORGE BASADRE N°310 - PISO 8, OF.804-SAN ISIDRO

Telef. 611-4300

Fax. 611-4325

BNB VALORES PERU S.A. SOCIEDAD AGENTE DE BOLSA

AV. MANUEL OLGUIN N° 511-519-SANTIAGO DE SURCO

Telef. 207-9300

Fax. 207-9385

MAGOT SOCIEDAD AGENTE DE BOLSA S.A.C.

AV. COMANDANTE ESPINAR NRO. 560-MIRAFLORES

Telef. 617-8550

Fax.

BTG PACTUAL PERU S.A. SOCIEDAD AGENTE DE BOLSA

AV. SANTO TORIBIO 173, TORRE 8, OFICINA 602,-SAN ISIDRO

Telef. 616-4300

Fax. 616-4302

PROMOTORES E INVERSIONES INVESTA S.A. SAB

FRANCISCO MASIAS N°544 PISO 12-SAN ISIDRO

Telef. 614-8888

Fax. 422-0360

CA PERU SOCIEDAD AGENTE DE BOLSA S.A.C.

AV. RIVERA NAVARRETE 501 PISO 16-SAN ISIDRO

Telef. 711-5454

Fax. 421-1225

PROVALOR SOCIEDAD AGENTE DE BOLSA S.A.

AV. SANTA CRUZ N°480-SAN ISIDRO

Telef. 421-6209

Fax. 441-4421

CONTINENTAL BOLSA SOCIEDAD AGENTE DE BOLSA S.A.

REPUBLICA DE PANAMA N°3065, PISO 2 CENTRO COMERCIAL-SAN ISIDRO

Telef. 209-2380

Fax. 209-2440

RENTA 4 SOCIEDAD AGENTE DE BOLSA S.A.

AV. VICTOR ANDRES BELAUNDE 147, CENTRO EMPRESARIAL TORRE 1, OFICINA 202-SAN ISIDRO

Telef. 604-3400

Fax. 604-3401

CREDICORP CAPITAL SOCIEDAD AGENTE DE BOLSA S.A.

AV. EL DERBY N°055 TORRE 4 PISO 8 - SANTIAGO DE SURCO-SANTIAGO DE SURCO

Telef. 416-3333/313-2900

Fax. 435-1244

SCOTIA SOCIEDAD AGENTE DE BOLSA S.A.

CALLE ANDRES REYES 489, PISO 8-SAN ISIDRO

Telef. 211-6000

Fax. 211-6039

DIVISO BOLSA SOCIEDAD AGENTE DE BOLSA S.A.

AV. RIVERA NAVARRETE 501 - PISO 19-SAN ISIDRO

Telef. 512-2460

Fax.

SEMINARIO y CIA. SOCIEDAD AGENTE DE BOLSA S.A.

CALLE AMADOR MERINO REYNA 267 OFICINA 801-SAN ISIDRO

Telef. 712-8282

Fax. 712-8210

GRUPO CORIL SOCIEDAD AGENTE DE BOLSA S.A.

CALLE MONTEROSA 256 PISO 12 CHACARILLA-SANTIAGO DE SURCO

Telef. 611-8000

Fax. 611-8001

SOCIEDAD AGENTE DE BOLSA CARTISA PERU S.A.

JR. MIRO QUESADA N°247 PISO 8 OF.803-CERCADO DE LIMA

Telef. 619-3200

Fax. 427-3814

INTELIGO SOCIEDAD AGENTE DE BOLSA S.A.

AV. RICARDO RIVERA NAVARRETE N° 501, PISO 21 . EDIFICIO CAPITAL-SAN ISIDRO

Telef. 625-9500

Fax. 625-9501

SOCIEDAD AGENTE DE BOLSA SURA S.A.

AV. CANAVAL Y MOREYRA 522, MEZANINE-SAN ISIDRO

Telef. 440-0000

Fax. 422-8037

INVERSION Y DESARROLLO SOCIEDAD AGENTE DE BOLSA S.A.C.

CALLE LUIS ALDANA N° 391 URB. CORPAC-SAN ISIDRO

Telef. 625-4900

Fax. 625-4909

TRADEK S.A. SOCIEDAD AGENTE DE BOLSA

CALLE TORIBIO POLO N° 327, OFICINA 503- EDIFICIO SOHO SHOP-MIRAFLORES

Telef. 611-4600

Fax. 552-8775